

放課後子ども教室だより

月	火	水	木	金	土	日
1 下校後～ クラフトくらぶ 光の箱	2	3	4	5 5月分 おやつ引取期限	6	7
8	9 下校後～ 将棋の時間	10	11	12	13	14
15	16	17 下校後～ 絵画の時間 ながーい 「えのぼうけん」	18 利用登録締切	19	20 7月分 おやつ申込締切	21
22	23	24	25 下校後～ クラフトくらぶ 光の箱	26	27	28
29	30	校庭・体育館は使用できる日時が決まっています。 校庭…月・火 体育館…水・木・金 ※全授業終了後～16:30までの間 ※学校行事やその日の利用状況で使用しないことがあります。 毎回使用するとは限りません。				



お迎えは放課後子ども教室の出入口からお願いします。
※学校のインターホンは使用しないでください。

※システムメンテナンスのお知らせ※
6月23日(火)午後10時～24日(水)午前5時の間は受付を停止(利用登録の際はお気を付けてください)

<帰宅時間について>

放課後子ども教室では、帰宅時間について管理はしません。
お子さんが帰りたいと言った場合は、お迎えでもその時間に帰宅します。



おやつについて 🍌

おやつは、放課後子ども教室で食べることを前提として提供しています。このところ、おやつを希望していても、全く食べずに持ち帰る児童が増えています。

おやつを注文の際は、お子さんとよく話し合ってください、利用食数に見合った申し込みをしていただきますようお願いいたします。

月内で利用できなかったおやつは、翌月5日(土日祝日の場合は翌実施日)まで教室で保管していますので、持ち帰り用の袋を持参して引き取りに来てください。

【放課後子ども教室からのおねがい】

放課後子ども教室で自由楽しく過ごすために、教室で使用する文具等は、各ご家庭で準備していただき、利用の際にお持ちください。

ご理解・ご協力くださいますようお願いいたします。

例) セロハンテープ、のり、はさみ、色鉛筆
折り紙、毛糸など

※カッターは持ってこないでください。

※学校のルールで持ってこられないものは、放課後子ども教室にも持参できません。

<6月のプログラム>

雨の日に作ろう!



BB 弾迷路



6月

放課後子ども教室 わくわくワークショップ

1日(月)・25日(木) クラフトくらぶ【光の箱】

ひかり
光でキラキラする小物を作しましょう



もちもの
ひっきようぐ、はさみ、のり

9日(火)

たのしい将棋の時間



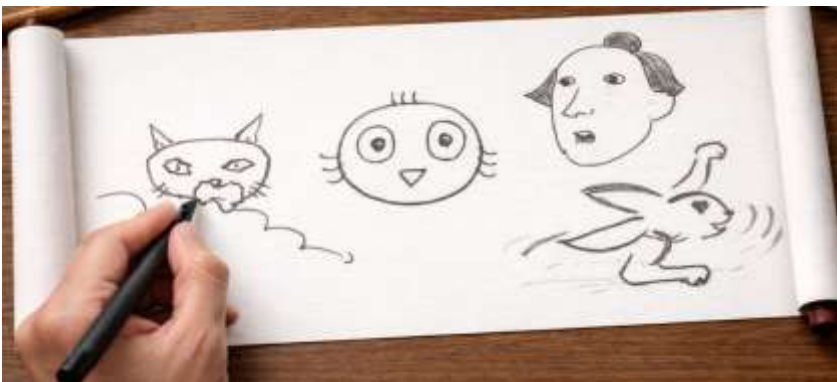
しょうぎがはじめてでもだいじょうぶ！
トランプリレー しょうぎ やどうぶつしょうぎで
しょうぎのきほんをおぼえよう。

17日(水)

たの かいが じかん 楽しい絵画の時間

【なが〜い えのぼうけん (えまき リレー)】

リレーのように じゅんばん えに 絵をかいて、みんなでひとつの えまき かんせい 完成させよう！



もちもの
ひっきようぐ
いろえんぴつ