

指定避難所・指定緊急避難場所一覧

**指定避難所** 災害の危険性があり避難した住民等を災害の危険性がなくなるまでに必要な間滞在させ、または災害により家に戻れなくなった住民等を一時的に滞在させるための施設。

地区	名称	所在地	地震自動解除ボックス	地区	名称	所在地	地震自動解除ボックス	
矢野口	第二文化センター	矢野口1780番地	●	平尾	複合施設ふれんど平尾	平尾一丁目9番地の1	●	
	松葉集会所	矢野口1892番地			第三文化センター	平尾一丁目20番地の5	●	
	稲城第七小学校	矢野口1901番地の2	●		平尾小学校	平尾三丁目1番地の3	●	
	矢野口コミュニティ防災センター	矢野口2271番地の1			押立	稲城第四小学校	押立1250番地	●
	稲城第三中学校	矢野口3043番地	●			稲城第四中学校	押立1768番地	●
	公益社団法人九段盡性園	矢野口3750番地の11				押立ふれあい会館	押立663番地	
	東長沼	南山小学校	矢野口3635番地		●	向陽台	稲城第五中学校	向陽台三丁目1番地の1
第四文化センター		東長沼271番地	●	向陽台小学校	向陽台三丁目2番地		●	
稲城第一小学校		東長沼956番地	●	城山文化センター	向陽台六丁目7番地		●	
中央文化センター		東長沼2111番地	●	城山小学校	向陽台六丁目17番地		●	
大丸	稲城第三小学校	大丸100番地	●	長峰	稲城市総合体育館	長峰一丁目1番地	●	
	大丸地区会館	大丸251番地			長峰小学校	長峰二丁目8番地	●	
	稲城第六小学校	大丸2110番地	●		長峰コミュニティ防災センター	長峰二丁目31番地の1		
百村	稲城第一中学校	百村23番地	●	若葉台	稲城第六中学校	若葉台三丁目11番地	●	
	百村コミュニティ防災センター	百村2017番地			若葉台小学校	若葉台四丁目5番地	●	
坂浜	稲城第二小学校	坂浜590番地	●					
	稲城第二中学校	坂浜五丁目1番地の1	●					
	坂浜コミュニティ防災センター	坂浜974番地						

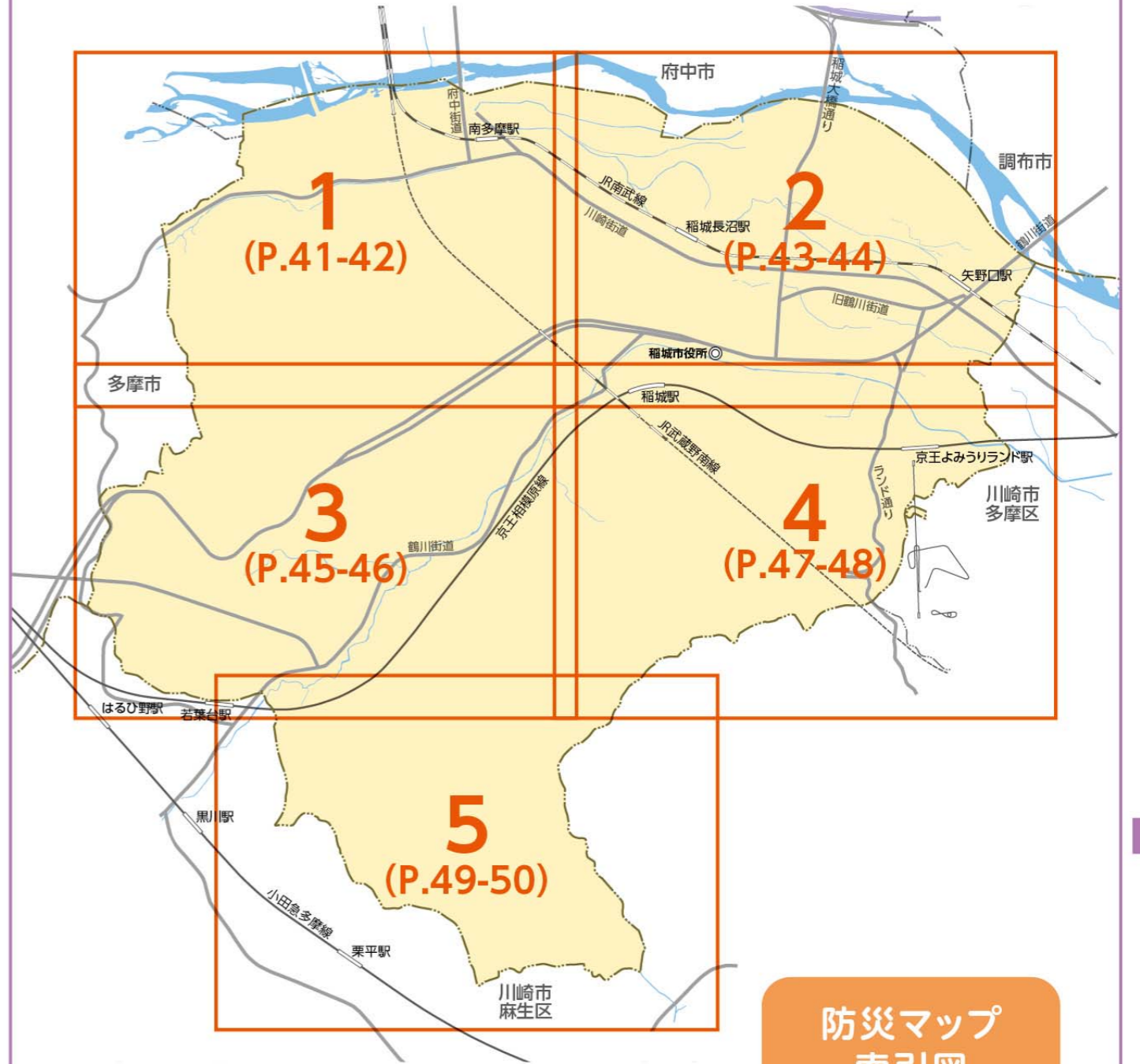
**指定緊急避難場所** 災害が発生し、または発生するおそれがある場合にその危険から逃れるための場所。

地区	名称	所在地	地区	名称	所在地
矢野口	稲城第七小学校	矢野口1901番地の2	平尾	複合施設ふれんど平尾	平尾一丁目9番地の1
	稲城第三中学校	矢野口3043番地		平尾小学校	平尾三丁目1番地の3
	公益社団法人九段盡性園	矢野口3750番地の11		平尾近隣公園	平尾三丁目7番地の20
	南山小学校	矢野口3635番地		押立	稲城第四小学校
稲城第一小学校	東長沼956番地	稲城第四中学校	押立1768番地		
吉方公園	東長沼1728番地	稲城第五中学校	向陽台三丁目1番地の1		
東長沼	北緑地公園	東長沼2996番地	向陽台	向陽台小学校	向陽台三丁目2番地
	稲城第三小学校	大丸100番地		稲城中央公園野球場	向陽台四丁目1番地の1
	大丸公園	大丸1097番地		城山公園	向陽台四丁目6番地
	稲城第六小学校	大丸2110番地		城山小学校	向陽台六丁目17番地
大丸	大丸第二公園	大丸3111番地の1	長峰	稲城中央公園総合グラウンド	長峰一丁目1番地
	稲城第一中学校	百村23番地		長峰小学校	長峰二丁目8番地
坂浜	稲城第二小学校	坂浜590番地	若葉台	若葉台公園	若葉台一丁目19番地の1
	稲城第二中学校	坂浜五丁目1番地の1		稲城第六中学校	若葉台三丁目11番地
	都立若葉総合高校グラウンド	坂浜1434番地の3		若葉台小学校	若葉台四丁目5番地

防災マップ索引図

防災マップ

防災マップでは、市内の指定避難所や指定緊急避難場所、福祉的な配慮が必要な方のための福祉避難所などの市民の皆様が避難する場所や、備蓄倉庫、給水拠点などの防災関連施設を記載しています。



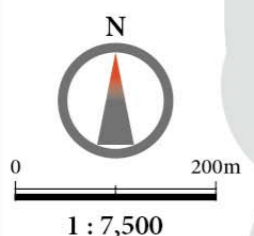
防災マップ索引図

「測量法に基づく国土地理院長承認（使用）R 1JHs 1022」

# 防災マップ1



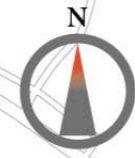
- 凡例**
- 災害対策本部
  - 消防署・消防出張所
  - 消防団詰所
  - 災害拠点病院
  - 緊急医療救護所
  - 一次医療救護所
  - 二次医療救護所
  - 防災行政無線
  - 市備蓄倉庫
  - 給水拠点
  - 応急給水場所
  - 指定避難所
  - 指定避難所兼指定緊急避難場所
  - 指定緊急避難場所
  - 福祉避難所



# 防災マップ2

府中市

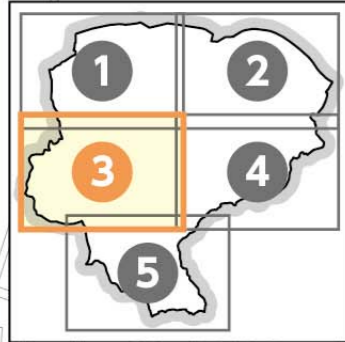
押立町(五)



- ### 凡例
- 災害対策本部
  - 消防署・消防出張所
  - 消防団詰所
  - 災害拠点病院
  - 緊急医療救護所
  - 一次医療救護所
  - 二次医療救護所
  - 防災行政無線
  - 市備蓄倉庫
  - 給水拠点
  - 応急給水場所
  - 指定避難所
  - 指定避難所兼指定緊急避難場所
  - 指定緊急避難場所
  - 福祉避難所



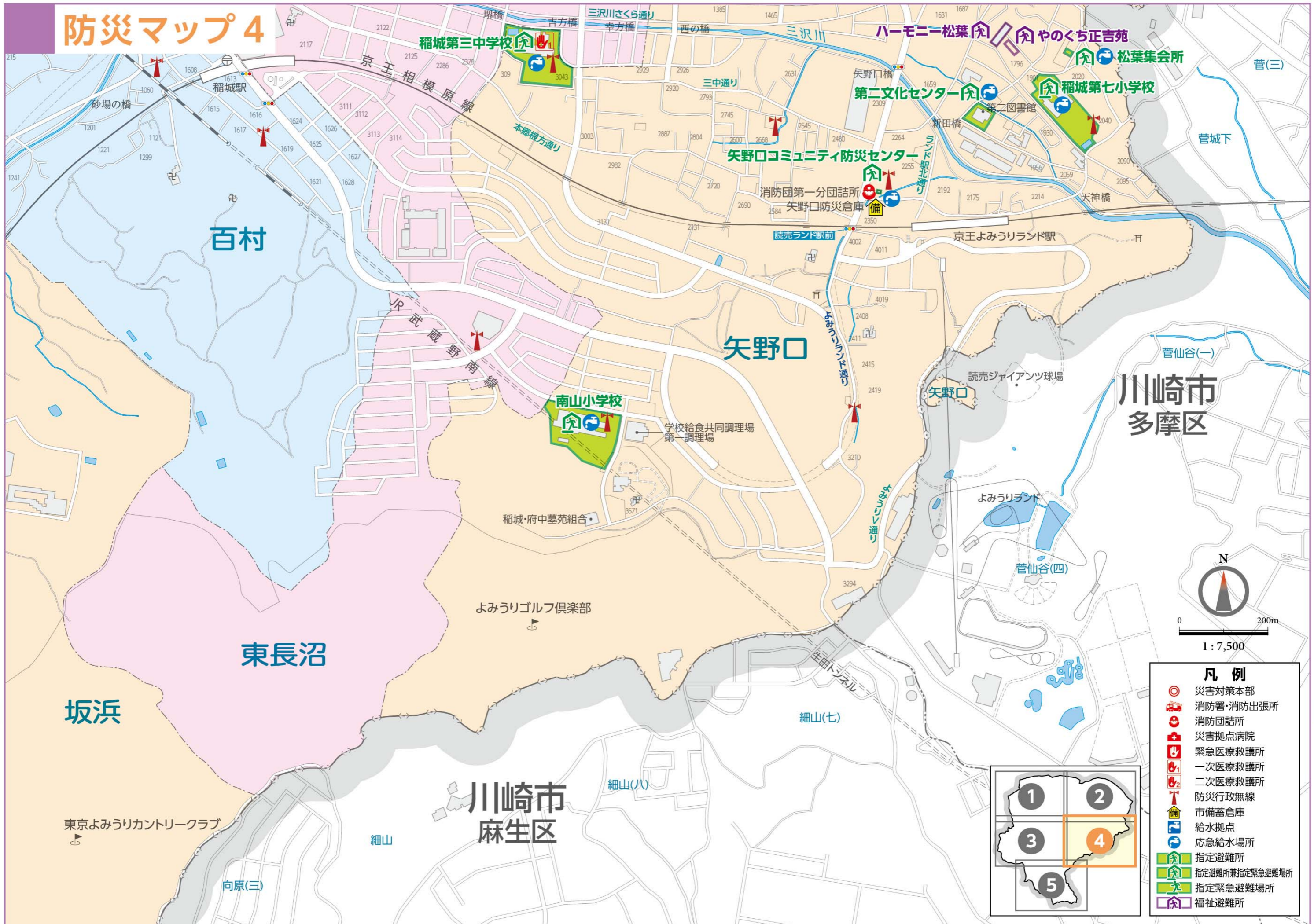
# 防災マップ3



- 凡例**
- 災害対策本部
  - 消防署・消防出張所
  - 消防団詰所
  - 災害拠点病院
  - 緊急医療救護所
  - 一次医療救護所
  - 二次医療救護所
  - 防災行政無線
  - 市備蓄倉庫
  - 給水拠点
  - 応急給水場所
  - 指定避難所
  - 指定避難所兼指定緊急避難場所
  - 指定緊急避難場所
  - 福祉避難所

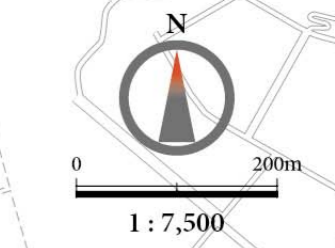


# 防災マップ4

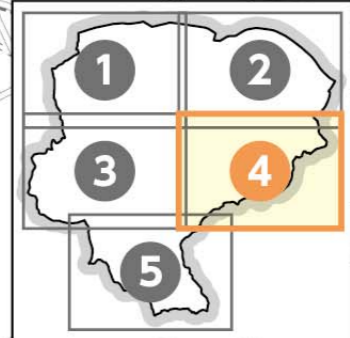


川崎市  
多摩区

川崎市  
麻生区



- 凡例**
- 災害対策本部
  - 消防署・消防出張所
  - 消防団詰所
  - 災害拠点病院
  - 緊急医療救護所
  - 一次医療救護所
  - 二次医療救護所
  - 防災行政無線
  - 市備蓄倉庫
  - 給水拠点
  - 応急給水場所
  - 指定避難所
  - 指定避難所兼指定緊急避難場所
  - 指定緊急避難場所
  - 福祉避難所

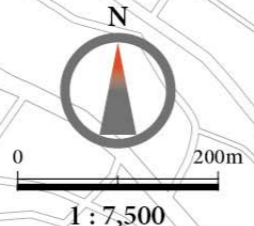
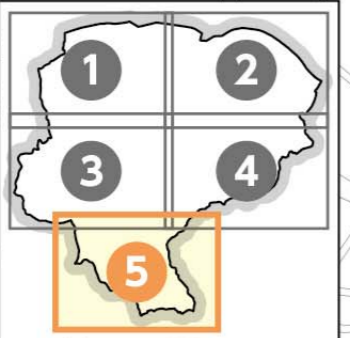


# 防災マップ5



## 凡例

- 災害対策本部
- 消防署・消防出張所
- 消防団詰所
- 災害拠点病院
- 緊急医療救護所
- 一次医療救護所
- 二次医療救護所
- 防災行政無線
- 市備蓄倉庫
- 給水拠点
- 応急給水場所
- 指定避難所
- 指定避難所兼指定緊急避難場所
- 指定緊急避難場所
- 福祉避難所



# 洪水・土砂災害時の避難施設一覧

**指定避難所** 台風の接近等により大雨が予想され、洪水の恐れがある場合、市が避難情報を発令する際に開設する場所

番号	名称	所在地
1	稲城第三中学校	矢野口3043番地
2	南山小学校	矢野口3635番地
3	中央文化センター	東長沼2111番地
4	稲城第一中学校	百村23番地
5	百村コミュニティ防災センター	百村2017番地
6	稲城第二小学校	坂浜590番地
7	稲城第二中学校	坂浜五丁目1番地の1
8	坂浜コミュニティ防災センター	坂浜974番地
9	複合施設ふれんど平尾	平尾一丁目9番地の1
10	第三文化センター	平尾一丁目20番地の5
11	平尾小学校	平尾三丁目1番地の3
12	稲城第五中学校	向陽台三丁目1番地の1
13	向陽台小学校	向陽台三丁目2番地
14	城山文化センター	向陽台六丁目7番地
15	城山小学校	向陽台六丁目17番地
16	稲城市総合体育館	長峰一丁目1番地
17	長峰小学校	長峰二丁目8番地
18	長峰コミュニティ防災センター	長峰二丁目31番地の1
19	稲城第六中学校	若葉台三丁目11番地
20	若葉台小学校	若葉台四丁目5番地

**車での避難場所** 車両での避難が必要な高齢者や体の不自由な方、乳幼児を連れた方、妊産婦などの要配慮者のために開放する施設の駐車場

番号	名称	所在地
21	稲城・府中墓苑組合駐車場	矢野口3567番地
22	稲城中央公園野球場駐車場	向陽台四丁目1番地の1
23	稲城中央公園総合体育館西駐車場	
24	稲城中央公園総合グラウンド北駐車場	長峰一丁目1番地
25	稲城中央公園総合体育館南駐車場	
26	若葉台公園第一駐車場	
27	若葉台公園第二駐車場	若葉台一丁目19番地の1
28	若葉台公園第三駐車場	若葉台一丁目24番地の1

**緊急避難場所** 民間事業者との協定により、洪水が発生又は切迫している状況である場合に緊急に避難する場所

番号	名称	所在地
29	イオンタウン稲城長沼 屋上駐車場	東長沼1212番地の1
30	DCM稲城押立店 屋上駐車場	押立1777番地の1

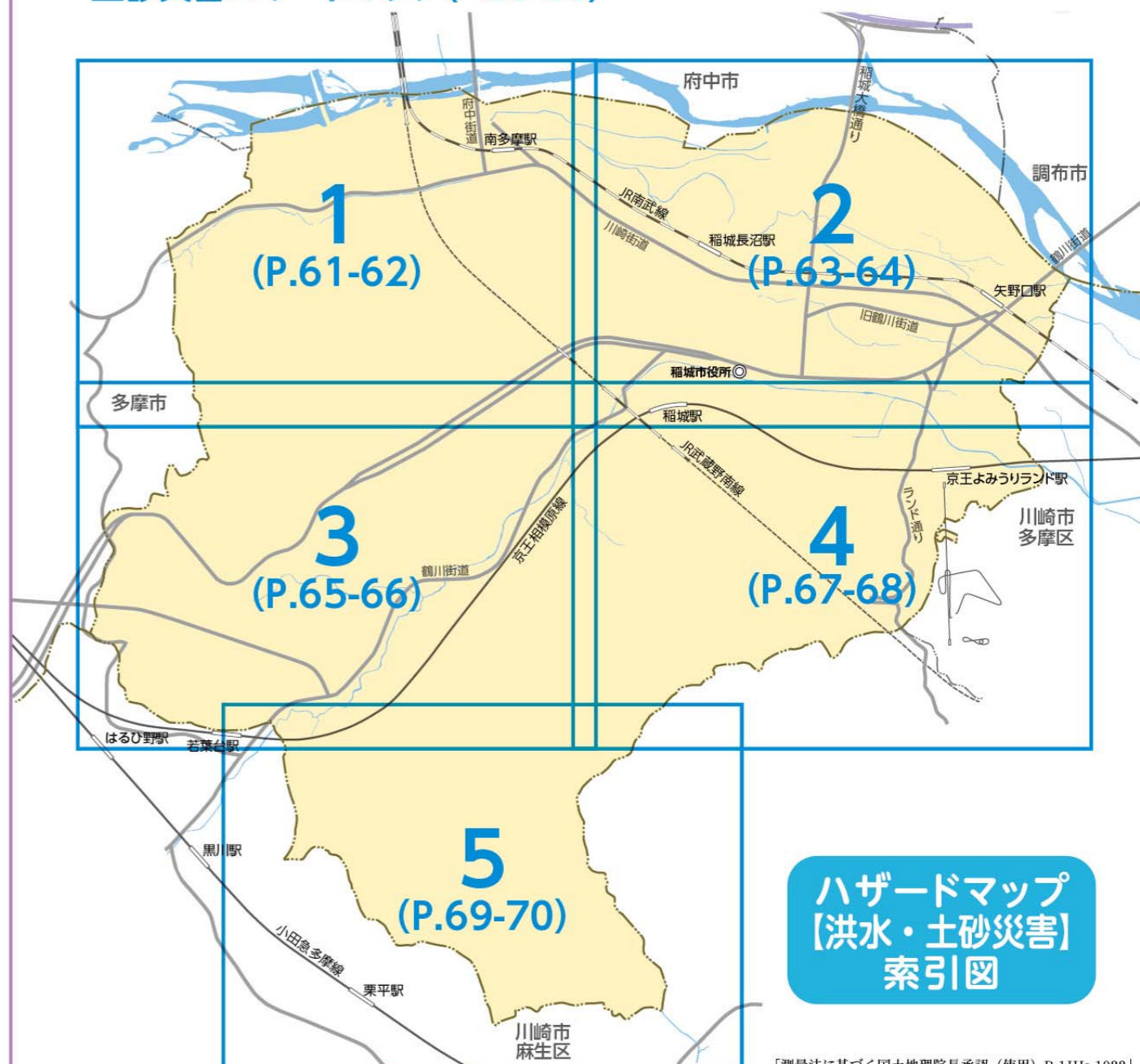
※ 車での避難場所、緊急避難場所では、市職員の配置や物資の提供はありません。

# ハザードマップ索引図

## ハザードマップ【洪水・土砂災害】

ハザードマップ【洪水・土砂災害】では、多摩川洪水浸水想定区域、三沢川洪水浸水想定区域、内水浸水想定区域、土砂災害（特別）警戒区域を掲載しています。浸水想定区域は、それぞれの河川に大雨が降った場合に、浸水が発生する地域とその深さがどの程度になるかシミュレーションした結果を表しています。土砂災害（特別）警戒区域は、土砂災害警戒区域（イエローゾーン）、土砂災害特別警戒区域（レッドゾーン）を地図上に示したものです。

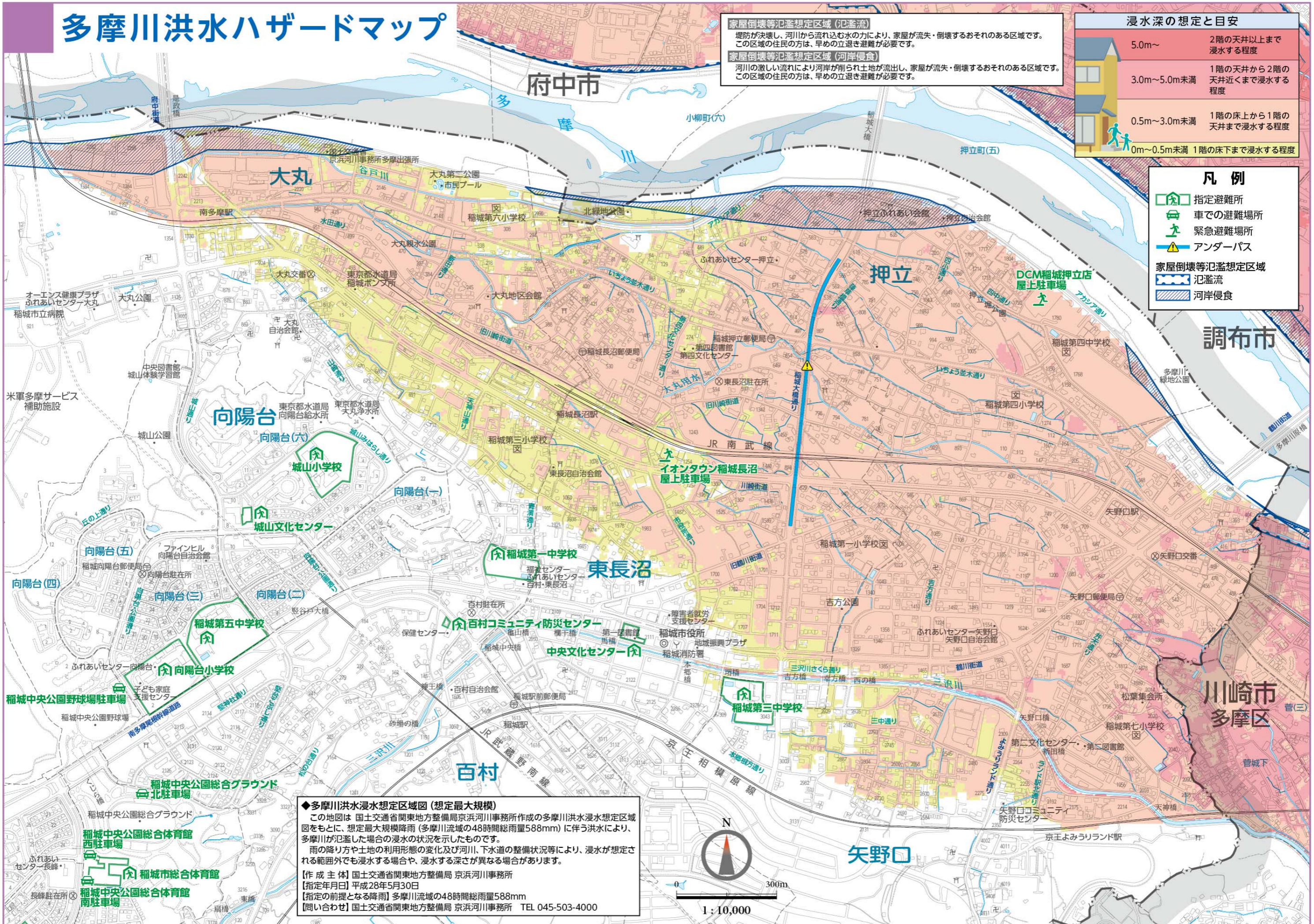
- 多摩川洪水ハザードマップ(P.53-54)
- 三沢川洪水ハザードマップ(P.55-56)
- 内水ハザードマップ(P.57-58)
- 土砂災害ハザードマップ(P.59-60)



ハザードマップ【洪水・土砂災害】索引図

「測量法に基づく国土地理院長承認（使用）R 1JHs 1022」

# 多摩川洪水ハザードマップ



**家屋倒壊等氾濫想定区域 (氾濫流)**  
 堤防が決壊し、河川から流れ込む水の力により、家屋が流失・倒壊するおそれのある区域です。この区域の住民の方は、早めの立退き避難が必要です。

**家屋倒壊等氾濫想定区域 (河岸侵食)**  
 河川の激しい流れにより河岸が削られ土地が流出し、家屋が流失・倒壊するおそれのある区域です。この区域の住民の方は、早めの立退き避難が必要です。

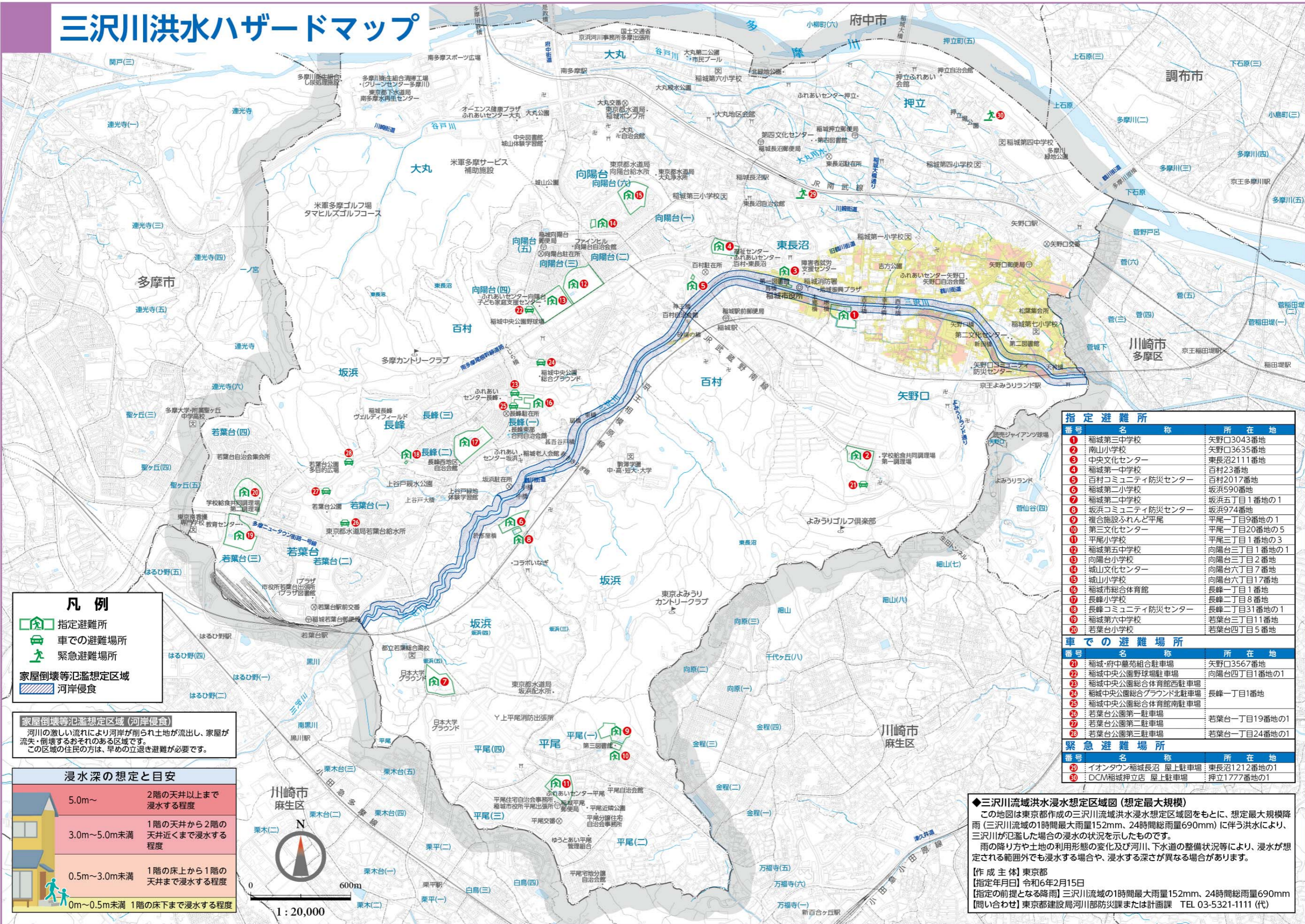
5.0m~	2階の天井以上まで浸水する程度
3.0m~5.0m未満	1階の天井から2階の天井近くまで浸水する程度
0.5m~3.0m未満	1階の床下から1階の天井まで浸水する程度
0m~0.5m未満	1階の床下まで浸水する程度

- 凡例**
- 指定避難所
  - 車での避難場所
  - 緊急避難場所
  - アンダーパス
  - 家屋倒壊等氾濫想定区域
  - 氾濫流
  - 河岸侵食

**◆多摩川洪水浸水想定区域図(想定最大規模)**  
 この地図は 国土交通省関東地方整備局京浜河川事務所作成の多摩川洪水浸水想定区域図をもとに、想定最大規模降雨(多摩川流域の48時間総雨量588mm)に伴う洪水により、多摩川が氾濫した場合の浸水の状況を示したものです。  
 雨の降り方や土地の利用形態の変化及び河川、下水道の整備状況等により、浸水が想定される範囲外でも浸水する場合や、浸水する深さが異なる場合があります。

【作成主体】 国土交通省関東地方整備局 京浜河川事務所  
 【指定年月日】 平成28年5月30日  
 【指定の前提となる降雨】 多摩川流域の48時間総雨量588mm  
 【問い合わせ先】 国土交通省関東地方整備局 京浜河川事務所 TEL 045-503-4000

# 三沢川洪水ハザードマップ



## 凡例

- 指定避難所
- 車での避難場所
- 緊急避難場所
- 家屋倒壊等氾濫想定区域
- 河岸侵食

**家屋倒壊等氾濫想定区域(河岸侵食)**  
 河川の激しい流れにより河岸が削られ土が流出し、家屋が流失・倒壊するおそれのある区域です。この区域の住民の方は、早めの立退き避難が必要です。

## 浸水深の想定と目安

5.0m~	2階の天井以上まで浸水する程度
3.0m~5.0m未満	1階の天井から2階の天井近くまで浸水する程度
0.5m~3.0m未満	1階の床から1階の天井まで浸水する程度
0m~0.5m未満	1階の床下まで浸水する程度

## 指定避難所

番号	名称	所在地
1	稲城第三中学校	矢野口3043番地
2	南山小学校	矢野口3635番地
3	中央文化センター	東長沼2111番地
4	稲城第一中学校	百村23番地
5	百村コミュニティ防災センター	百村2017番地
6	稲城第二小学校	坂浜590番地
7	稲城第二中学校	坂浜五丁目1番地の1
8	坂浜コミュニティ防災センター	坂浜974番地
9	複合施設ふれんど平尾	平尾一丁目9番地の1
10	第三文化センター	平尾一丁目20番地の5
11	平尾小学校	平尾三丁目1番地の3
12	稲城第五中学校	向陽台三丁目1番地の1
13	向陽台小学校	向陽台三丁目2番地
14	城山文化センター	向陽台六丁目7番地
15	城山小学校	向陽台六丁目17番地
16	稲城市総合体育館	長峰一丁目1番地
17	長峰小学校	長峰二丁目8番地
18	長峰コミュニティ防災センター	長峰二丁目31番地の1
19	稲城第六中学校	若葉台三丁目11番地
20	若葉台小学校	若葉台四丁目5番地

## 車での避難場所

番号	名称	所在地
21	稲城・府中墓苑組合駐車場	矢野口3567番地
22	稲城中央公園野球場駐車場	向陽台四丁目1番地の1
23	稲城中央公園総合体育館西駐車場	長峰一丁目1番地
24	稲城中央公園総合グラウンド北駐車場	長峰一丁目1番地
25	稲城中央公園総合体育館南駐車場	長峰一丁目1番地
26	若葉台公園第一駐車場	若葉台一丁目19番地の1
27	若葉台公園第二駐車場	若葉台一丁目24番地の1
28	若葉台公園第三駐車場	若葉台一丁目24番地の1

## 緊急避難場所

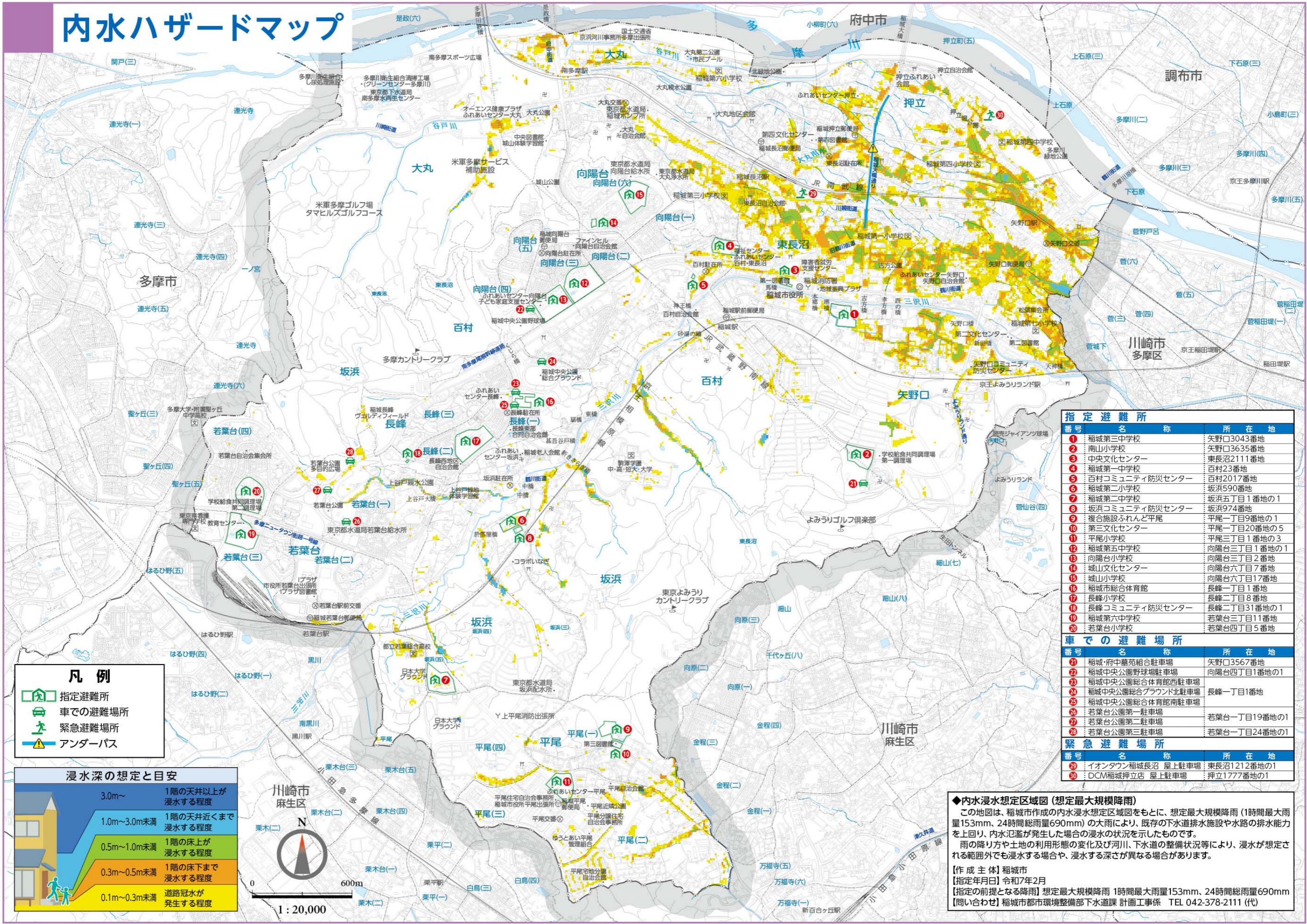
番号	名称	所在地
29	イオンタウン稲城長沼 屋上駐車場	東長沼1212番地の1
30	DCM稲城押立店 屋上駐車場	押立1777番地の1

## ◆三沢川流域洪水浸水想定区域図(想定最大規模)

この地図は東京都作成の三沢川流域洪水浸水想定区域図をもとに、想定最大規模降雨(三沢川流域の1時間最大雨量152mm、24時間総雨量690mm)に伴う洪水により、三沢川が氾濫した場合の浸水の状況を示したものです。  
 雨の降り方や土地の利用形態の変化及び河川、下水道の整備状況等により、浸水が想定される範囲外でも浸水する場合や、浸水する深さが異なる場合があります。

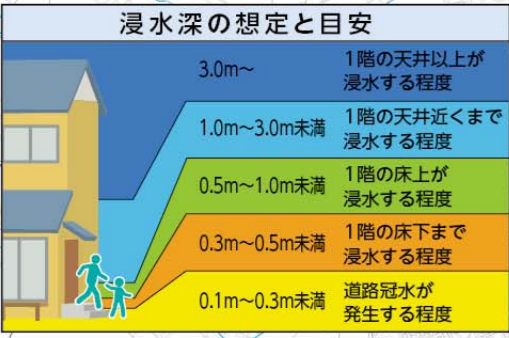
【作成主体】東京都  
 【指定年月日】令和6年2月15日  
 【指定の前提となる降雨】三沢川流域の1時間最大雨量152mm、24時間総雨量690mm  
 【問い合わせ】東京都建設局河川部防災課または計画課 TEL 03-5321-1111(代)

# 内水ハザードマップ



### 凡例

- 指定避難所
- 車での避難場所
- 緊急避難場所
- アンダーパス



### 指定避難所

番号	名称	所在地
1	稲城第三中学校	矢野口3043番地
2	南山小学校	矢野口3635番地
3	中央文化センター	東長沼2111番地
4	稲城第一中学校	百村23番地
5	百村コミュニティ防災センター	百村2017番地
6	稲城第二小学校	坂浜590番地
7	稲城第二中学校	坂浜五丁目1番地の1
8	坂浜コミュニティ防災センター	坂浜974番地
9	複合施設ふれんど平尾	平尾一丁目9番地の1
10	第三文化センター	平尾一丁目20番地の5
11	平尾小学校	平尾三丁目1番地の3
12	稲城第五中学校	向陽台三丁目1番地の1
13	向陽台小学校	向陽台三丁目2番地
14	城山文化センター	向陽台六丁目7番地
15	城山小学校	向陽台六丁目17番地
16	稲城市総合体育館	長峰一丁目1番地
17	長峰小学校	長峰二丁目8番地
18	長峰コミュニティ防災センター	長峰二丁目31番地の1
19	稲城第六中学校	若葉台三丁目11番地
20	若葉台小学校	若葉台四丁目5番地

### 車での避難場所

番号	名称	所在地
21	稲城・府中墓苑組合駐車場	矢野口3567番地
22	稲城中央公園野球場駐車場	向陽台四丁目1番地の1
23	稲城中央公園総合体育館西駐車場	長峰一丁目1番地
24	稲城中央公園総合体育館北駐車場	長峰一丁目1番地
25	稲城中央公園総合体育館南駐車場	長峰一丁目1番地
26	若葉台公園第一駐車場	若葉台一丁目19番地の1
27	若葉台公園第二駐車場	若葉台一丁目24番地の1
28	若葉台公園第三駐車場	若葉台一丁目24番地の1

### 緊急避難場所

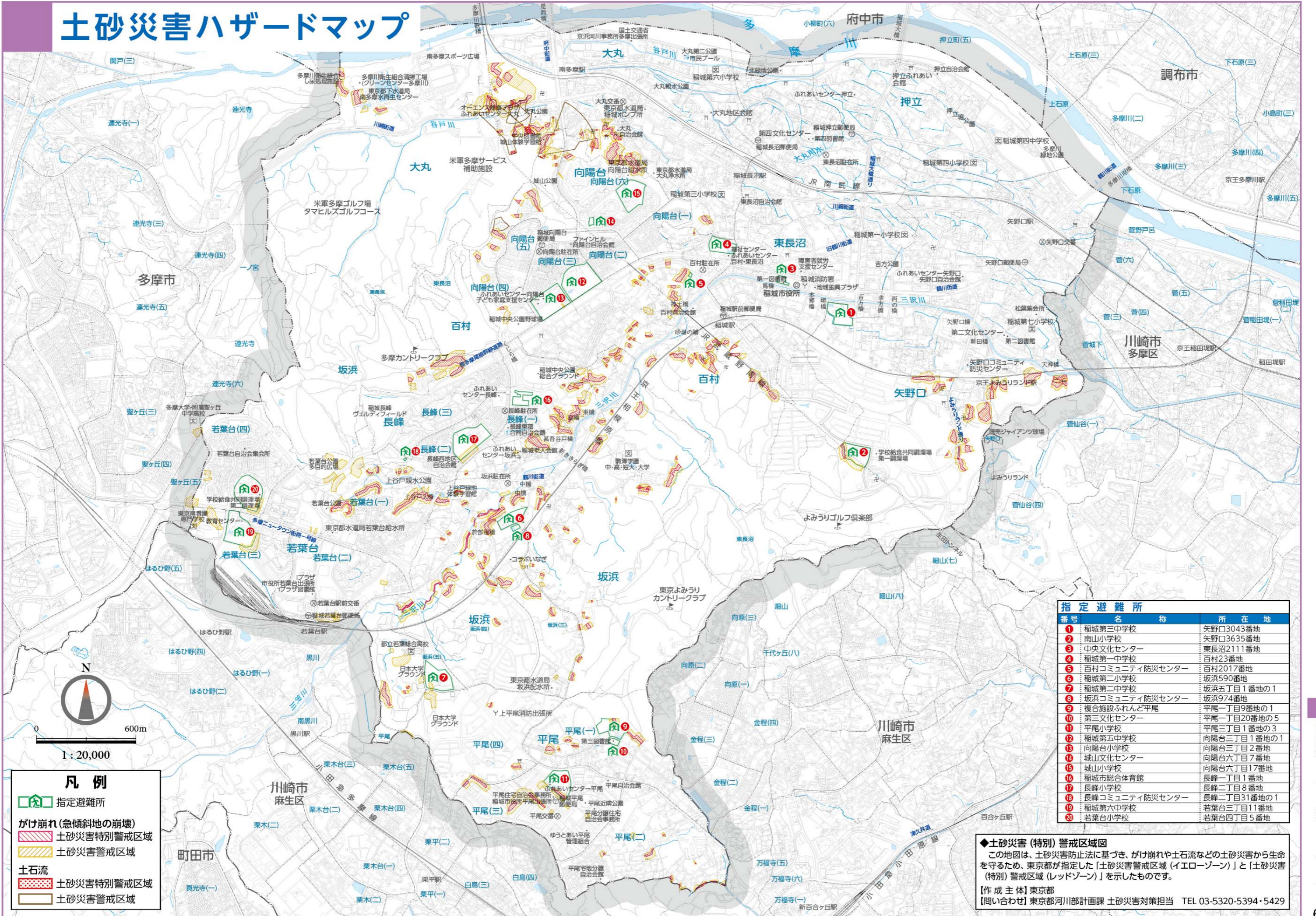
番号	名称	所在地
29	イオンタウン稲城長沼 屋上駐車場	東長沼1212番地の1
30	DCM稲城押立店 屋上駐車場	押立1777番地の1

### ◆内水浸水想定区域図(想定最大規模降雨)

この地図は、稲城市作成の内水浸水想定区域図をもとに、想定最大規模降雨(1時間最大雨量153mm、24時間総雨量690mm)の大雨により、既存の下水道施設や水路の排水能力を上回り、内水氾濫が発生した場合の浸水の状況を示したものです。雨の降り方や土地の利用形態の変化及び河川、下水道の整備状況等により、浸水が想定される範囲外でも浸水する場合や、浸水の深さが異なる場合があります。

【作成主体】稲城市  
 【指定年月日】令和7年2月  
 【指定の前提となる降雨】想定最大規模降雨 1時間最大雨量153mm、24時間総雨量690mm  
 【問い合わせ】稲城市都市環境整備部下水道課 計画工事係 TEL 042-378-2111(代)

# 土砂災害ハザードマップ



指定避難所		
番号	名称	所在地
①	稲城第三中学校	矢野口3043番地
②	南山小学校	矢野口3635番地
③	中央文化センター	東長沼2111番地
④	稲城第一中学校	百村23番地
⑤	百村コミュニティ防災センター	百村2017番地
⑥	稲城第二小学校	坂浜590番地
⑦	稲城第二中学校	坂浜五丁目1番地の1
⑧	坂浜コミュニティ防災センター	坂浜974番地
⑨	複合施設ふれんど平尾	平尾一丁目9番地の1
⑩	第三文化センター	平尾一丁目20番地の5
⑪	平尾小学校	平尾三丁目1番地の3
⑫	稲城第五中学校	向陽台三丁目1番地の1
⑬	向陽台小学校	向陽台三丁目2番地
⑭	城山文化センター	向陽台六丁目7番地
⑮	城山小学校	向陽台六丁目17番地
⑯	稲城市総合体育館	長峰一丁目1番地
⑰	長峰小学校	長峰二丁目8番地
⑱	長峰コミュニティ防災センター	長峰二丁目31番地の1
⑲	稲城第六中学校	若葉台三丁目11番地
⑳	若葉台小学校	若葉台四丁目5番地

◆土砂災害(特別)警戒区域図  
 この地図は、土砂災害防止法に基づき、がけ崩れや土石流などの土砂災害から生命を守るため、東京都が指定した「土砂災害警戒区域(イエローゾーン)」と「土砂災害(特別)警戒区域(レッドゾーン)」を示したものです。  
 【作成主体】東京都  
 【問い合わせ】東京都河川部計画課 土砂災害対策担当 TEL 03-5320-5394・5429

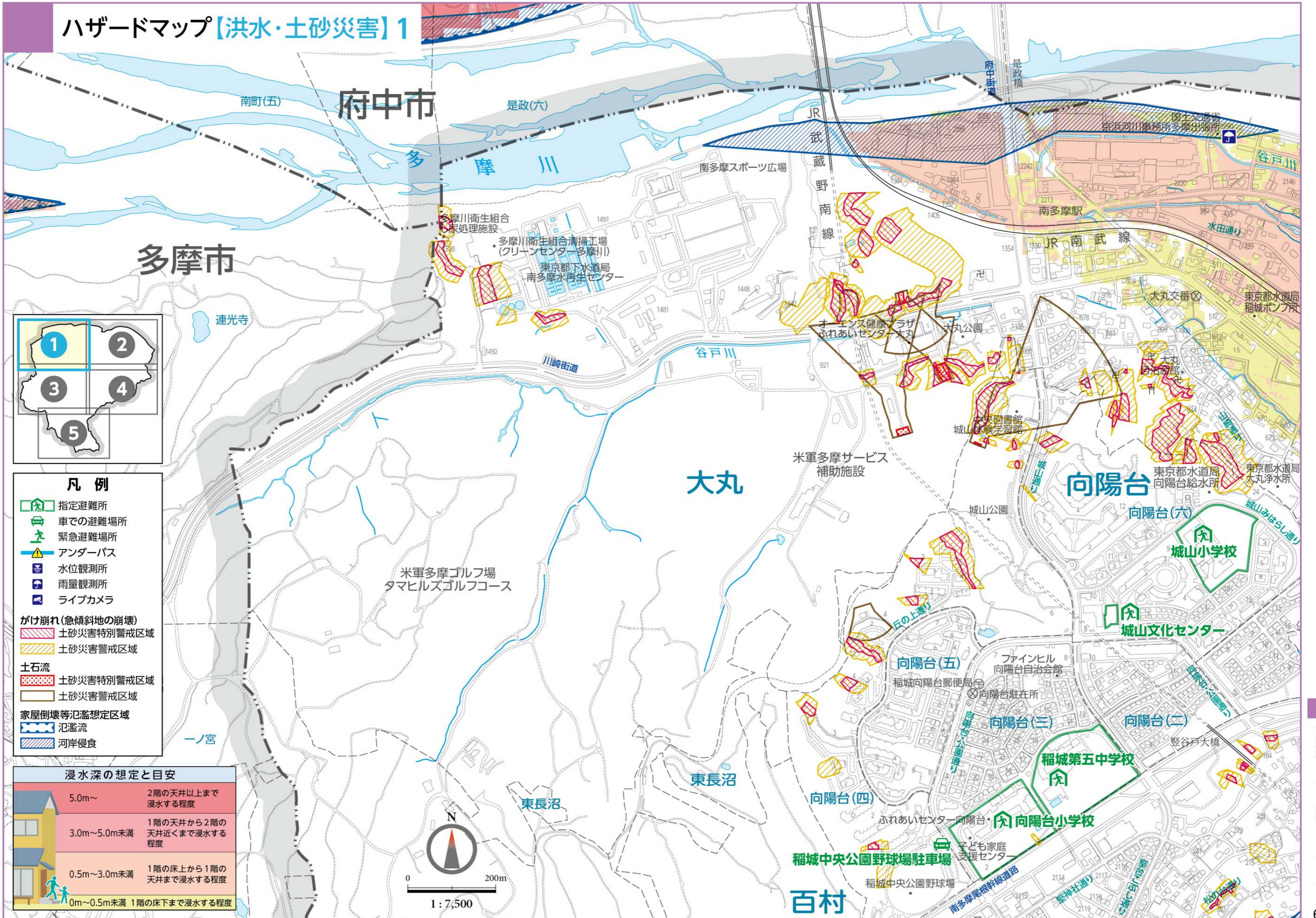
**凡例**

- 指定避難所
- がけ崩れ(急傾斜地の崩壊)
- 土砂災害特別警戒区域
- 土砂災害警戒区域
- 土石流
- 土砂災害特別警戒区域
- 土砂災害警戒区域



1:20,000

# ハザードマップ【洪水・土砂災害】1



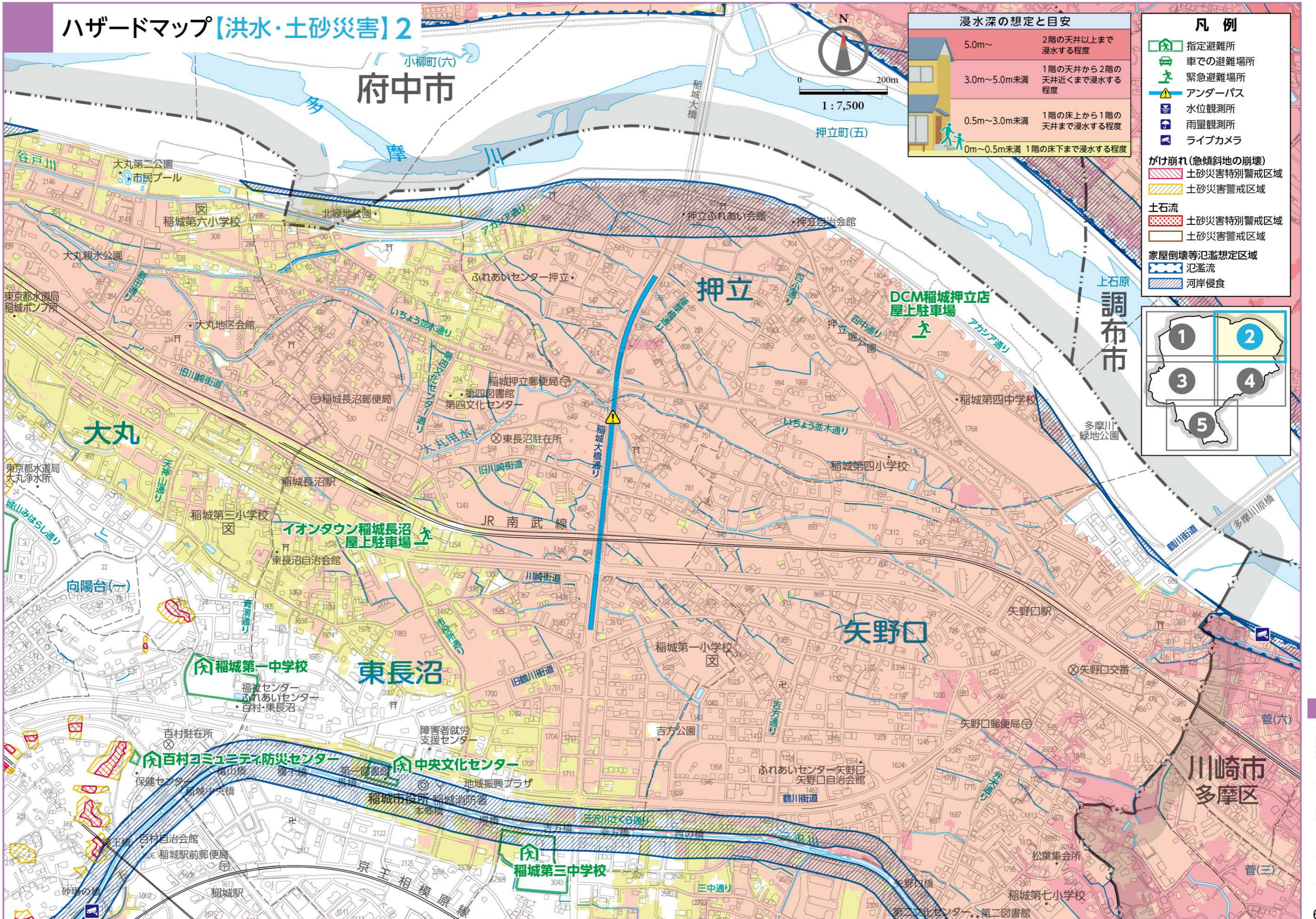
- 凡例**
- 指定避難所
  - 車での避難場所
  - 緊急避難場所
  - アンダーパス
  - 水位観測所
  - 雨量観測所
  - ライブカメラ
- がけ崩れ(急傾斜地の崩壊)**
- 土砂災害特別警戒区域
  - 土砂災害警戒区域
- 土石流**
- 土砂災害特別警戒区域
  - 土砂災害警戒区域
- 家屋倒壊等氾濫想定区域**
- 氾濫流
  - 河岸侵食

**浸水深の想定と目安**

5.0m~	2階の天井以上まで浸水する程度
3.0m~5.0m未満	1階の天井から2階の天井近くまで浸水する程度
0.5m~3.0m未満	1階の床上から1階の天井まで浸水する程度
0m~0.5m未満	1階の床下まで浸水する程度

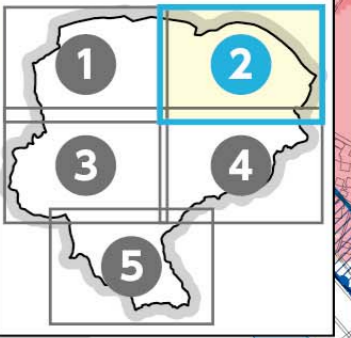
# ハザードマップ【洪水・土砂災害】2

## 府中市

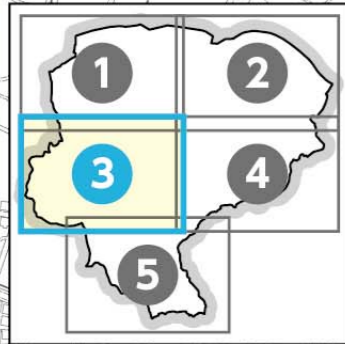


5.0m~	2階の天井以上まで浸水する程度
3.0m~5.0m未満	1階の天井から2階の天井近くまで浸水する程度
0.5m~3.0m未満	1階の床から1階の天井まで浸水する程度
0m~0.5m未満	1階の床下まで浸水する程度

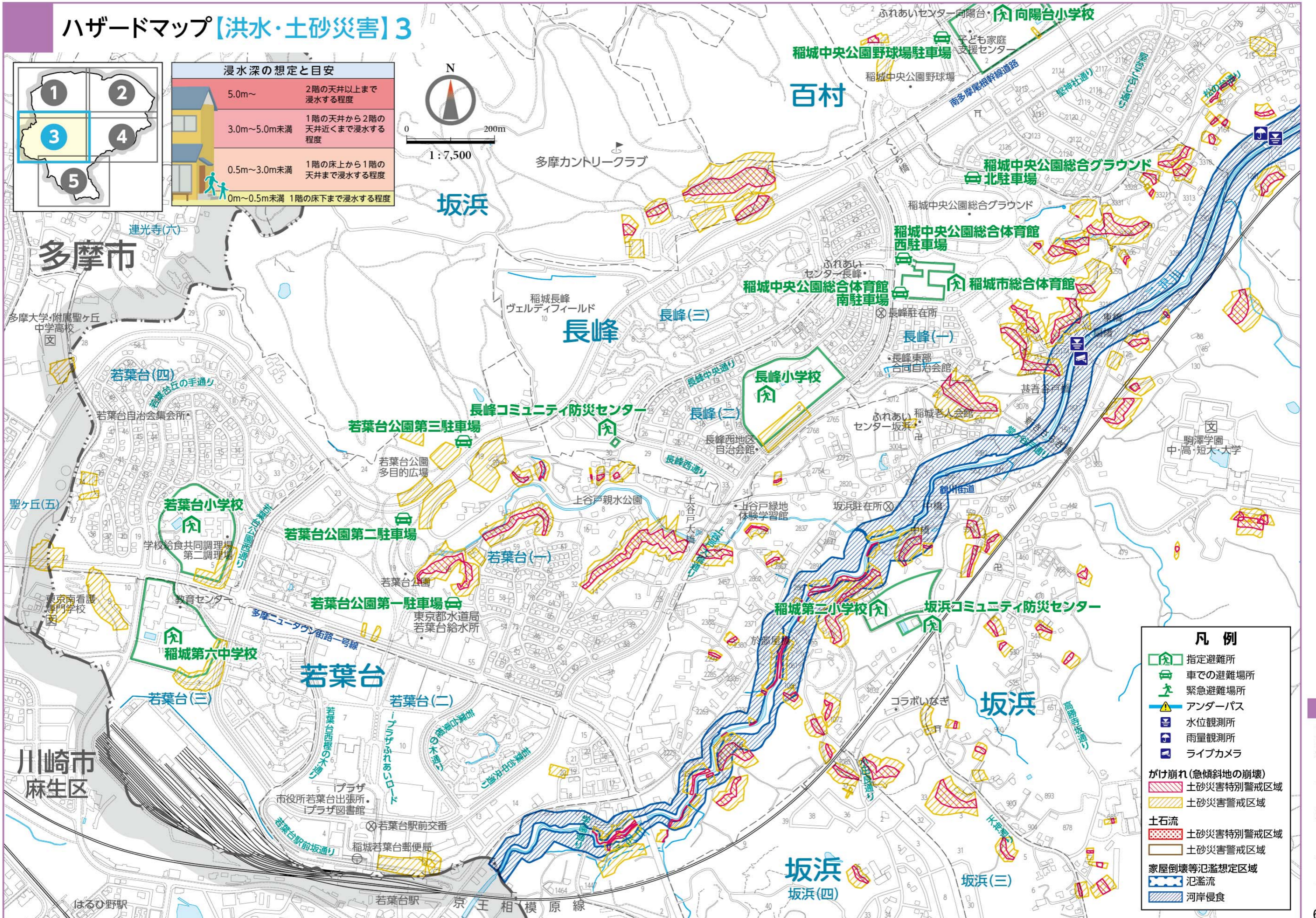
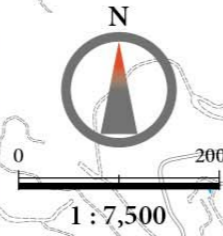
- ### 凡例
- 指定避難所
  - 車での避難場所
  - 緊急避難場所
  - アンダーパス
  - 水位観測所
  - 雨量観測所
  - ライブカメラ
  - げけ崩れ(急傾斜地の崩壊)
  - 土砂災害特別警戒区域
  - 土砂災害警戒区域
  - 土石流**
  - 土砂災害特別警戒区域
  - 土砂災害警戒区域
  - 家屋倒壊等氾濫想定区域**
  - 氾濫流
  - 河岸侵食



# ハザードマップ【洪水・土砂災害】3

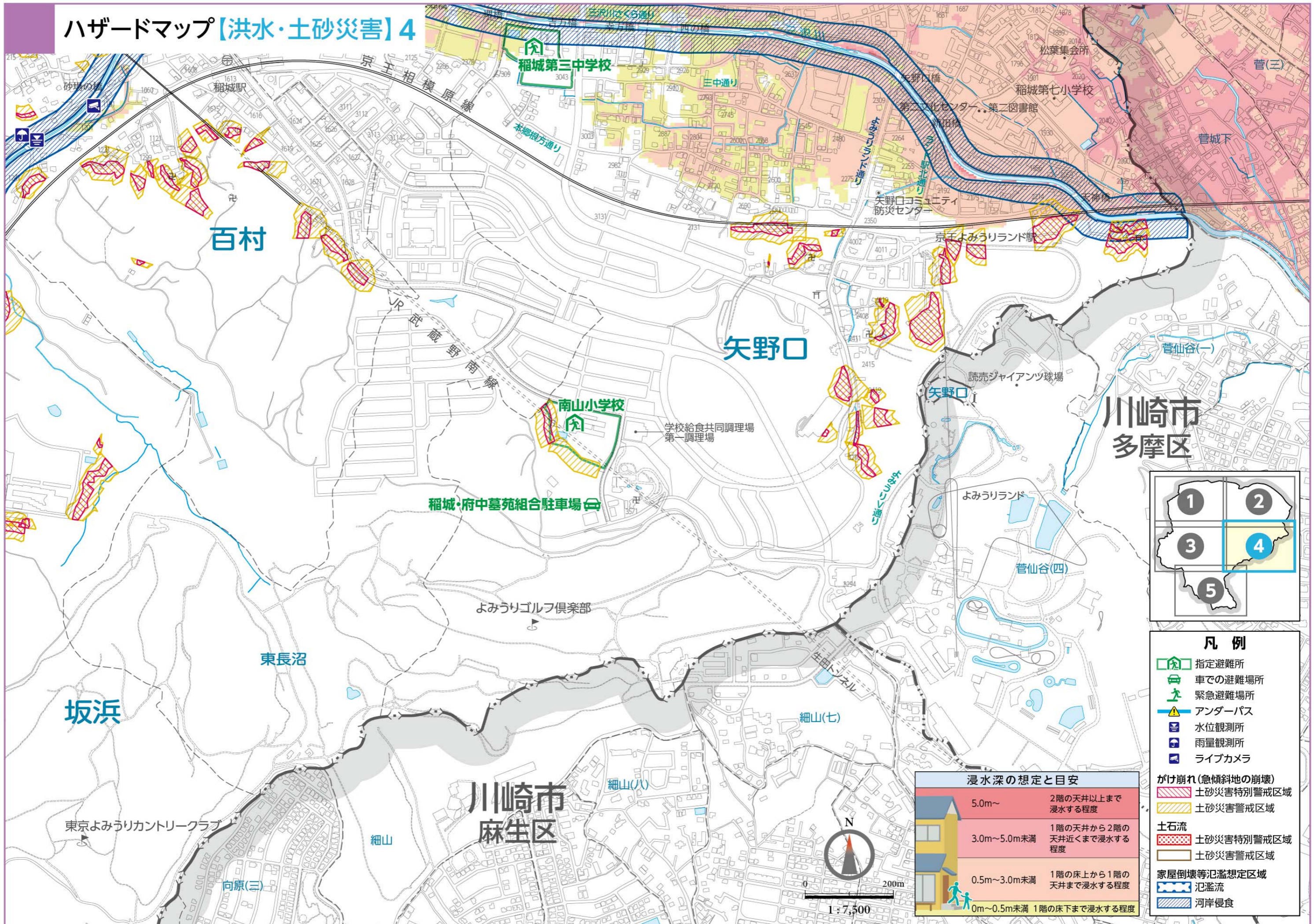


浸水深の想定と目安	
5.0m~	2階の天井以上まで浸水する程度
3.0m~5.0m未満	1階の天井から2階の天井近くまで浸水する程度
0.5m~3.0m未満	1階の床から1階の天井まで浸水する程度
0m~0.5m未満	1階の床下まで浸水する程度



凡例	
	指定避難所
	車での避難場所
	緊急避難場所
	アンダーパス
	水位観測所
	雨量観測所
	ライブカメラ
	がけ崩れ(急傾斜地の崩壊) 土砂災害特別警戒区域
	土砂災害警戒区域
	土石流 土砂災害特別警戒区域
	土砂災害警戒区域
	家屋倒壊等氾濫想定区域 氾濫流
	河岸侵食

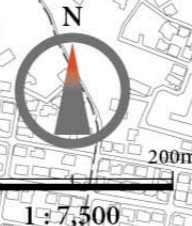
# ハザードマップ【洪水・土砂災害】4



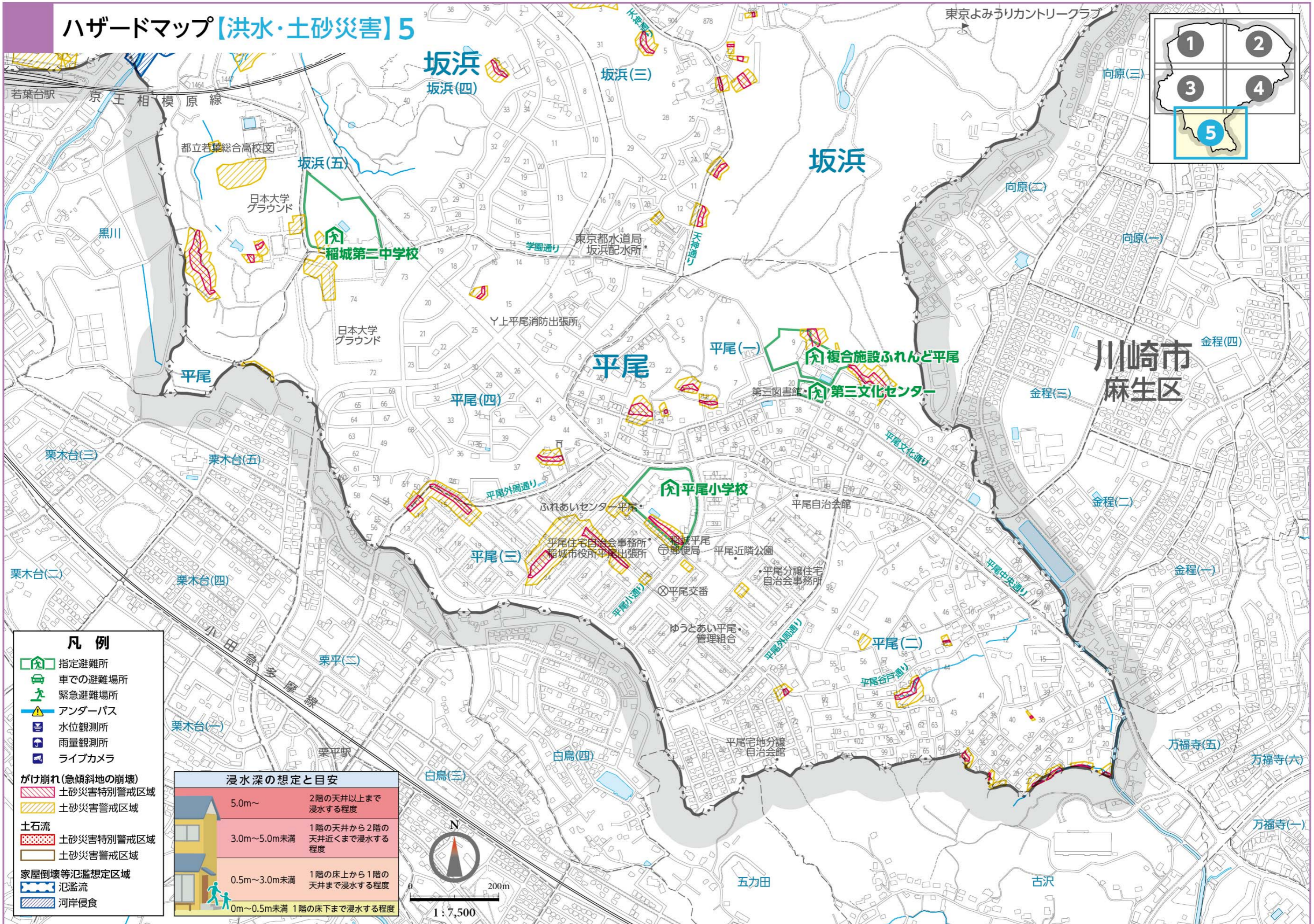
- 凡例**
- 指定避難所
  - 車での避難場所
  - 緊急避難場所
  - アンダーパス
  - 水位観測所
  - 雨量観測所
  - ライブカメラ
  - げけ崩れ(急傾斜地の崩壊) 土砂災害特別警戒区域
  - 土砂災害警戒区域
  - 土石流 土砂災害特別警戒区域
  - 土砂災害警戒区域
  - 家屋倒壊等氾濫想定区域
  - 氾濫流
  - 河岸侵食

**浸水深の想定と目安**

5.0m~	2階の天井以上まで浸水する程度
3.0m~5.0m未満	1階の天井から2階の天井近くまで浸水する程度
0.5m~3.0m未満	1階の床上から1階の天井まで浸水する程度
0m~0.5m未満	1階の床下まで浸水する程度



# ハザードマップ【洪水・土砂災害】5



## 凡例

- 指定避難所
- 車での避難場所
- 緊急避難場所
- アンダーパス
- 水位観測所
- 雨量観測所
- ライブカメラ

- 土砂災害特別警戒区域
- 土砂災害警戒区域
- 土石流 土砂災害特別警戒区域
- 土石流 土砂災害警戒区域
- 家屋倒壊等氾濫想定区域
- 氾濫流
- 河岸侵食

浸水深の想定と目安	
5.0m~	2階の天井以上まで浸水する程度
3.0m~5.0m未満	1階の天井から2階の天井近くまで浸水する程度
0.5m~3.0m未満	1階の床から1階の天井まで浸水する程度
0m~0.5m未満	1階の床下まで浸水する程度

