

2026  
令和8年

1.1

第1468号

の広報

いなぎ

プラス

Plus

稲城のイチオシ情報をお届けします

次の休日開庁日は1月12日(月・祝)

▷受付時間 午前8時30分～11時45分、午後1時～5時  
(受付時間外は庁舎に入れません)▷窓 □ 市民課、国民健康保険係、市民税係、収納課  
(税外債権の取り扱いはいりません)

※通常の休日開庁日の日程と異なりますので、ご注意ください。

## 稲城市消防出初式



市民の生命・身体及び財産を守り、災害のない明るいまちを目指して、消防出初式を行います。消防部隊の行進やポンプ車による一斉放水、矢野口縄木遺保存会による木遣り等が披露されます。

1月11日(日) 時午前10時～ 場市役所第一駐車場  
※雨天時は中央文化センターで式典のみ行います。  
※当日午前8時に半鐘、午前9時にサイレンを市内全域で鳴らします。

稲城消防署消防総務課消防総務係、防災課消防団係  
☎377-7119

市内各地で開催  
さいかみ  
塞の神行事

稲城市の塞の神は、青少年育成地区委員会や自治会等が中心となって行われている伝統行事です。正月飾り等を1カ所にまとめて燃やし、炎に無病息災の願いを込めます。近隣の方にはご迷惑をおかけしますが、ご理解とご協力をお願いします。  
※持ち込みできるのは、正月飾りのみです。お飾りのピニール、プラスチック、針金は必ず取り除いてから持参してください。

児童青少年課青少年係

令和8年 塞の神行事

| 期日         | 地区        | 点火時間    | 場所          |
|------------|-----------|---------|-------------|
| 1月11日(日)   | 百村        | 午後1時    | 妙見寺駐車場      |
| 1月12日(月・祝) | 矢野口       | 午前9時30分 | 稲城第七小学校校庭   |
|            | 東長沼       | 午前10時   | 淡雪公園        |
|            | 押立        |         | 押立児童公園      |
|            | 坂浜・長峰・若葉台 |         | 北村鉾金裏       |
|            | 大丸        | 正午      | 稲城第六小学校校庭   |
|            | 平尾        | 午後1時    | ふれんど平尾グラウンド |

※詳細は、実施地区の掲示板等でご確認ください。

スポーツバイクの  
安全な乗り方を  
楽しく学ぼう

プロのコーチングスタッフによるスポーツバイクの安全な乗り方レッスンを開催します。自転車歴は一切問いませんので、初心者の方も大歓迎です。詳細は「CC TOKYO」Web(右記参照)をご覧ください。



対20歳以上で任意の自転車保険に加入済の方

日1月18日(日)

時午前9時～正午ごろ

場市役所第3駐車場

定30人(申込先着順)

持整備されたスポーツバイク、ヘルメット、グローブ、運動しやすい服装と靴(スニーカー推奨)

費4,000円

▷協力 稲城市

申「CC TOKYO」Web内申込フォーム

先問CC TOKYO 042-hagiwara@cctokyo.jp

令和7年度 新たに仲間入り!  
稲城の太鼓判認証品

稲城市に関わりのある商品で地域ブランドとしての魅力を持つものを認証しています。

令和7年度は新たに5品が稲城の太鼓判認証品として決定しました。

▷販売場所 ORTOLANA(大丸965-1)

問商工会 ☎377-1696

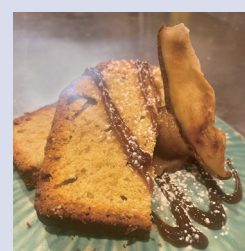
梨蜜  
バーベキューソース

砂糖の代わりに梨蜜を使用しています。コクと旨みが広がるBBQソースです。



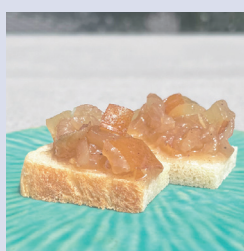
## 梨蜜

梨を3日間煮詰めて作った、優しい甘さの万能調味料です。



## 梨チャツネ

梨を皮ごと煮込んだスパイス調味料です。肉にもカレーにも相性抜群です。



## 梨バター

梨と卵のコクが広がる、まるでスイーツのようなとろけるバターです。

梨蜜  
ジンジャーエール

梨の甘さとジンジャーの刺激がクセになる爽やかなドリンクです。

