

TOKYO  
INAGI CITY  
Recruit Information

# We can

あなたの想いを  
カタチにする街

採用  
募集

稲城市

令和8年4月入庁

一般事務  
土木技術  
保健師

福祉（係長職）



お問い合わせ

稲城市総務部人事課

TEL /042-378-2111

〒206-8601 東京都稲城市東長沼2-1-1

受付【08:30~17:15】

稲城市職員募集

検索

# OUR MISSION

## 公務員の役割

Mission



地方自治体で働くということは  
街の未来を“当事者”としてデザインすること。

人口減少、地域経済、子育て、福祉、減災、教育。  
正解のない課題に向き合い、考え、動かし、形にしていく——  
その最前線が、地方自治体です。

国や都道府県では届かない  
この街ならではの課題に挑み  
この街ならではの答えを生み出す。  
政策の企画から実行まで、アイデアは机上で終わりません。  
自分の仕事が、誰かの日常を変え、まちの風景を変えていきます。  
「もっと良くできる」を行動に変える。

ここは、挑戦できるフィールドです。  
あなたの一歩が、この街の次のスタンダードになる。

## 稲 城 市

Inagi City

稲城市は、東京にありながら、  
まちづくりの「余白」がまだ多く残る自治体です。

新宿から20分の好立地。  
自然と都心のちょうど真ん中。

街の新たなシンボルとなるTOKYO GIANTS TOWNや  
J1リーグの東京ヴェルディとの連携。  
スポーツ、エンターテインメント、地域活性の調和。

行政の枠を超え、住民や企業と一体となって  
まちを動かす仕事が、ここにはあります。

規模が大きすぎないからこそ、一人ひとりの仕事が、街の変化として見える。  
住民の声、企業の期待、みんなの想いがダイレクトに仕事へ返ってきます。

安定した環境の中で、挑戦できるフィールドを探している人へ  
社会課題を、机上ではなく現場で動かしたい人へ

“あなたの想いをカタチにする街”

東京都 稲城市



# PERSONAL SYSTEM

## キャリアパス

Career Path

部 長

27 年目以降



課 長

19 年目～26 年目



係 長

9 年目～18 年目



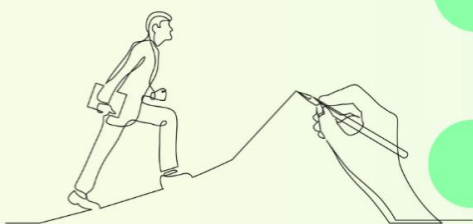
副 係 長

6 年目～8 年目



主 事

入庁～5 年目



新卒（大卒程度）の場合のモデルケースであり、職歴等により早く昇進する場合もございます。

## 勤務条件・初任給

選考の種類		初任給 (トータル)	基本給 (地域手当16% 含む)	住居手当 (35歳未満)	(参考) 基本給 (8年間の民間職歴 経験有の場合)
一般事務・土木技術	大卒相当	276,000円	261,000円	15,000円	294,000円
保健師	大卒相当	284,000円	269,000円	15,000円	300,000円
福祉（係長職）	—	327,000円	312,000円	15,000円	— ※9年目以降の 職歴加算有

※手当等の算出の仕方により多少前後はあります。

※その他、子の扶養手当（13,000円）、通勤手当（月額上限15万円）等が支給されます。

※職歴により所定の基準で初任給に加算します。





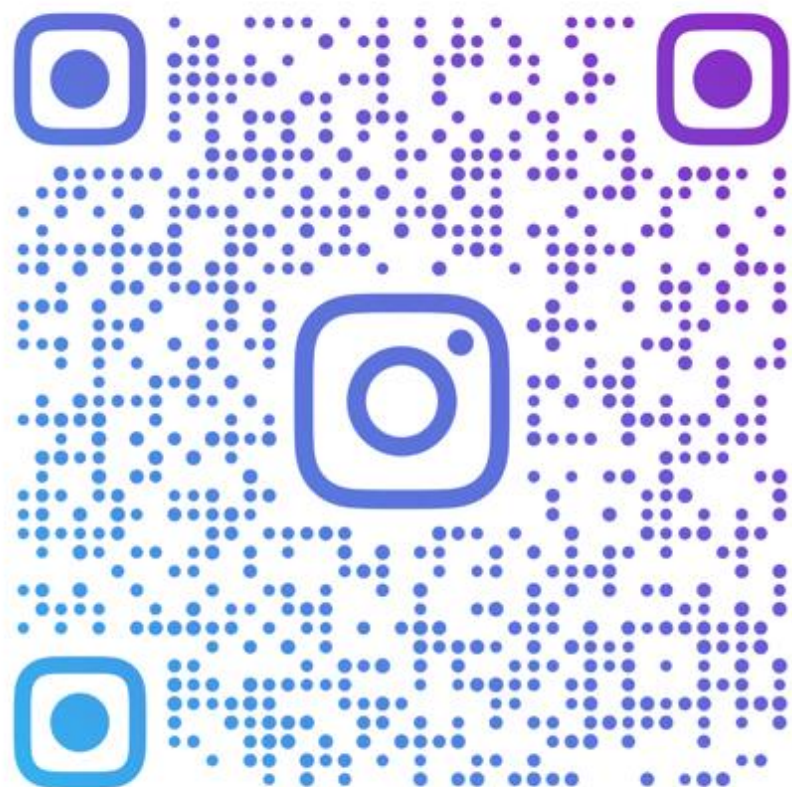
# LIFE WORK PLAN

## Life Plan Model



稲城市は子育てとキャリアアップが両立できる自治体です  
「ライフ・ワーク・バランス」を推進しています

# CHALLENGE



## TOKYO\_CIVILIAN\_DAYS

私たちの想いをここに  
東京都稲城市

