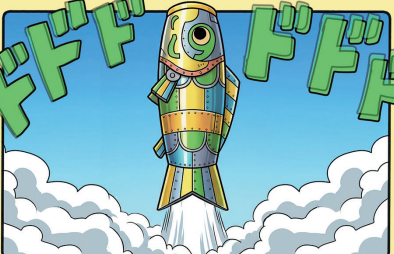
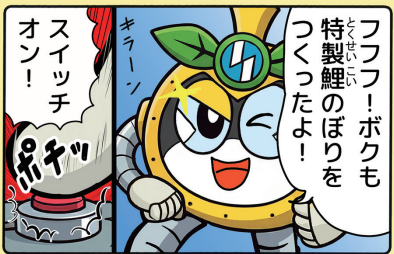
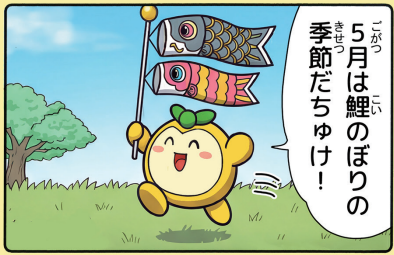


なしのすけが行く

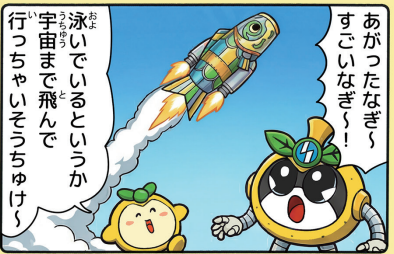
「屋根より高いメカのぼり!」

No.154

マンガ：井上ジェット



※実際にロケットを飛ばすには内閣総理大臣の許可が必要ですよ



©K.Okawara・Jet Inoue

相談あない 5月1日~5月31日

相談の種類(相談員)	相談内容	相談日	時間	予約・問い合わせ
① 法律相談(弁護士)	離婚・遺産相続・土地家屋の賃借問題・金銭の貸し借り・自己破産等	7日(木)・10日(日)・14日(木)・19日(火)・21日(木)・26日(火)・28日(木)	午前9時~11時30分	市民協働課 予約専用電話 ☎378-2286 (受付時間=午前8時30分~正午、午後1時~5時) ▷予約期間 ①~⑤=相談日の2週間前から予約 ⑥⑦⑧=前日までに予約 ⑨=相談日の2週間前までに予約 ⑩、⑪=予約随時 ⑫=相談日の10日前までに予約
② 不動産の相続、贈与等の登記相談(東京司法書士会多摩支部会員)	土地建物の名義変更等の登記等	14日(木)	午後1時30分~4時	
③ 不動産相談(東京都宅地建物取引業協会府中稲城支部会員、東京都不動産鑑定士協会会員)	不動産の契約更新・立ち退き料・家賃値上げ・土地の価格・不動産の売買等	13日(水)・27日(水)	午後1時30分~4時10分	
④ 遺言書作成等くらしの書類作成相談(東京都行政書士会府中支部会員)	離婚・相続・遺言・契約等の書類作成、手続き等	19日(火)	午後1時30分~4時	
⑤ 税務相談(東京税理士会日野支部会員)	相続税・贈与税・所得税等	7日(木)・21日(木)	午後1時~4時30分	
⑥ 行政相談(総務省行政相談委員)	国や独立行政法人の仕事に対する疑問・苦情等	12日(火)	午後1時30分~4時10分	
⑦ 人権・身の上相談(法務省人権擁護委員)	夫婦・家族の不和や近所トラブル、人権侵害等	1日(金)・15日(金)	午後1時30分~4時30分	
⑧ 住宅リフォーム相談(稲城市住宅リフォーム協議会会員)	住まいの修繕、増改築等リフォーム	13日(水)予約終了6月3日(水)	午前9時~11時40分	
⑨ 女性の悩み相談(女性の悩み相談員)	夫婦・家族との関係、子育て・職場の悩み等	13日(水)・20日(水)・23日(土)	午前10時~午後1時、午後2時~4時	
⑩ 交通事故相談(弁護士)	損害賠償・示談・保険手続き等	12日(火)	午前9時~11時30分	
⑪ 学校アドボカシー(元稲城市立中学校校長)	子どもの学校教育に関わる疑問や悩み	11日(月)・18日(月)	午後1時~5時	
⑫ 病院アドボカシー(病院アドボカシー相談員)	市立病院を利用する患者やその家族の要望や不安	平日の月・火・木(相談員の都合で変更有り)	午前9時~正午	
⑬ 消費生活相談(消費生活相談員)	不当請求・訪問販売・消費者トラブル等	平日毎日 ※電話相談も可 ※駐車場無し	午前9時30分~正午、午後1時~3時30分	
⑭ 年金相談(年金相談員)	老齢基礎年金・障害基礎年金等の受給資格や請求等	平日毎日 ※第2・4水曜日は平尾出張所でも実施(祝日を除く)	午前9時~正午、午後1時~4時	
⑮ 福祉全般とくらしの相談(自立相談支援員)	仕事・お金・住まい・健康・生活等について幅広い相談(訪問・同行応相談)	平日毎日	午前8時30分~午後5時	
⑯ 心配ごと相談(民生委員)	生活での困り事・悩み事	第1・3水曜日	午前10時~正午	
⑰ 高齢者・障害者のための法律相談(弁護士)	遺産・遺言・権利・財産侵害・成年後見等	第3水曜日	午後1時30分~3時30分	
⑱ ひとり親家庭カウンセリング相談(心理カウンセラー)	母子・父子家庭の心の悩み	第2・4土曜日	午後1時~4時	

くらしの情報

消費生活センター(百村2111) ☎378-3738

レスキュー駆け付けサービスの依頼は慎重に!

相談事例

トイレが詰まったためインターネットで「トイレ詰まり修理 稲城市」と検索し、表示された広告を見て事業者に連絡した。「便器を外す必要がある、その先に詰まりがあるので追加の作業が必要」と説明を受けた。作業後、計25万円をその場で支払うよう言われ、ネット銀行で振り込みをした。その後相場よりかなり高額であることが分かり、返金してほしい。

アドバイス

消費者自らが出張修理を依頼した場合は、原則クーリングオフはできませんが、今回は消費者が見た広告と大きく乖離した金額であったため、クーリングオフの通知を出し返金を求めることができます。しかし、現金で既に支払っているため回収が困難で、返金に応じない事業者や一部しか返金しない業者が少なくありません。

その他、水漏れ修理サービス、タイヤパンクのロードサービス、鍵紛失時の解錠サービス等、日常に起こり得るトラブルで同様の相談があります。そのほとんどがインターネットで見つけたサイトに電話をかけており、相談の多くは10~50万円位の高額な請求を受けています。

インターネット検索で上位に表示されたサイトが必ずしも安心とは限りません。安易に広告記載の格安料金を鵜呑みにしないようにしましょう。また、次々に作業を提案される場合は作業を断り、作業後に高額請求を受けた場合も、その場での支払いは最小限にとどめ、支払う前に消費生活センターへご相談ください。

日頃より万が一に備え、信頼できる業者を見つけておく等、情報収集をしておくことも大切です。また、加入している保険等に付帯サービスがある場合もありますので確認しておきましょう。

困り事がありましたら、消費生活センターにご相談ください。(消費生活相談員)

入会説明会

対市内在住の60歳以上で働く意欲がある方
会場 〇5月8日(金)・11日(月) 〓地域振興プラザ
 〇5月18日(月) 〓イプラザ
時間 午後1時30分
申込 電話
場先 シルバー人材センター
 ☎377-2212

手芸教室

パッチワークで小物入れを作ってみませんか。詳細は「シルバー人材センター」Webをご覧ください。
日 5月28日(木)、6月4日(木)
 ※2日間で作成する教室ですが、1日のみ希望の方はご相談ください。
時間 午前10時~(3時間程度)
定 10人程度(申込先着順)
 ※お子さんの同伴不可
持 裁縫道具
費 2千円

シルバー人材センター

申電話(5月7日(木)~)
 ☎377-2212

子書道教室

対小学3~6年生
日 火曜日午後4時~5時30分
分 原則月3回
定 7人(申込先着順)
費 月額3240円
申 窓口(5月7日(木)~)
場先 シルバー人材センター
 ☎377-2212

デジタルデバイス 対策事業 スマートフォン教室

対市内在住でスマートフォン初心者向け講座
日 5月13日(水)午前9時30分~正午 〓地域振興プラザ
常 設スマホ相談会(申込不要)
日 時 〓毎週月曜日午前10時~正午 〓地域振興プラザ
〇 第2木曜日午後2時~4時 〓ふれんど平尾
◆ 共通事項
対 市内在住でスマートフォン
先 申電話
 ☎377-2212

生徒募集 学習教室

学校の復習を中心に補足授業を行います。クラス見学も可能です。詳細はお問い合わせください。
対 〓対時定内費左表参照
申 窓口(5月7日(木)~)
場先 シルバー人材センター
 ☎377-2212

市デジタルデバイス 対策事業 スマートフォン教室

対市内在住でスマートフォン初心者向け講座
日 5月13日(水)午前9時30分~正午 〓地域振興プラザ
常 設スマホ相談会(申込不要)
日 時 〓毎週月曜日午前10時~正午 〓地域振興プラザ
〇 第2木曜日午後2時~4時 〓ふれんど平尾
◆ 共通事項
対 市内在住でスマートフォン
先 申電話
 ☎377-2212

学習教室

対象学年	曜日	時間	定員	教科	費用(月額)
小学4年生	水・金	午後4時30分~6時20分	各5人	算数・国語	2教科 7,210円
小学5年生	火・木				
小学6年生	火・木				
中学1年生	木	午後7時~9時	各3人	数学 英語 数学	1教科 5,180円
中学2年生	水 金				
中学3年生	木 火				

学習教室

詳細は稲城スマホ・パソコン教室案内(下記参照)をご覧ください。
申 窓口(5月7日(木)~)
場先 シルバー人材センター
 ☎377-2212

※月謝とは別に、テキスト代がかかる場合があります。