

発行 稲城市  
編集 秘書広報課広報広聴係  
住所 〒206-8601 稲城市東長沼2111  
電話 042-378-2111  
FAX 042-377-4781  
開庁時間 午前8時30分～午後5時

最新情報をチェック!



▲市Web



▲公式LINE

## 人口と世帯数

令和8年4月1日現在 (前月比)

人口	94,876人	(265人増)
男	47,317人	(143人増)
女	47,559人	(122人増)
世帯数	44,277世帯	(300世帯増)

※人口及び世帯数は、住民基本台帳によるものです。



60代から趣味や交流を広げるチャンス!

会員募集中!

みどりクラブ



みんな



仲間と一緒に楽しいひとときを!

楽しく健康に!

みどりクラブは「友達がほしい」「色々なことにチャレンジしたい」「生涯健康」等の思いで集まっているグループです。趣味や健康づくり、地域貢献活動等、多彩なプログラムを通じて、新たな仲間をつくりましょう。

☎高齡福祉課高齡福祉係

詳細は2面へ

広報いなぎの配布方法 広報いなぎはポストインによる全戸配布を行っています。それに伴い、発行日の3日ほど前から配布を始めています。図書館広報課広報広聴係

# みどりクラブって、どんなクラブ？ 活動の魅力をご紹介します！

将棋や手芸、カラオケ、グラウンドゴルフ等、好きなことを仲間と楽しめます。クラブごとに様々な活動を行っていますので、あなたに合った活動を見つけましょう。各クラブの活動頻度等、詳細は市Web(右記参照)をご覧ください。



☎高齢福祉課高齢福祉係



## 趣味活動

経験豊富なクラブ員が丁寧に教えてくれるため、初めてでも安心です！  
新たな趣味を見つけましょう！

## 健康づくり

グラウンドゴルフや健康体操教室で、楽しく運動しましょう。体力づくりはもちろん、リフレッシュやストレス解消にもぴったりにです！



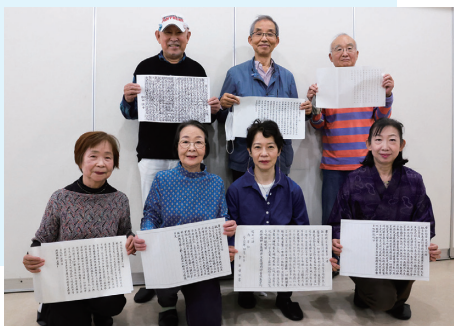
積み木で競争！



みんなで童謡を口ずさむ



写経で脳をリフレッシュ！



グラウンドゴルフに参加してから、身体を動かす機会が増え、元気に過ごせています！



### 参加者の声 voice

友人に誘われて入会しました。知り合いが増えて楽しく活動しています！



みどりクラブに入会して、色々なことに挑戦できました。健康維持にもつながっています！

## 仲間が増える！幅広い交流

日常の困り事を相談したり、地域ならではの話題で盛り上げられる仲間が見つかります！



## 入会情報

☎対おおむね60歳以上の方

☎電話

☎先居住地のクラブの代表者(下表参照)

### 各クラブ代表者連絡先

地域	クラブ名	代表者名	連絡先
矢野口北部	第一寿会	角田 政信	377-6222
矢野口南部	第二寿会	末森 正治	379-3343
東長沼	常春会	須藤 静子	378-1795
大丸	長寿会	松永 健	090-5558-9109
大丸・都営団地	福寿会	井上 秀雄	090-8511-5964
押立	高砂会	太田 克徳	090-3205-4292

地域	クラブ名	代表者名	連絡先
坂浜・若葉台	常盤会	伊藤 淳	331-5950
平尾	あゆみ会	小西 賢人	090-1678-4550
平尾宅地分譲・平尾住宅	むつみ会	山本 元子	090-8086-0581
向陽台・長峰・百村・若葉台	向寿会	榎本 トシ子	379-6639
若葉台(ワルツの杜)	杜の会	馬淵 俊昭	090-5754-5729
若葉台(ファインストーリー他)	ゆうわ会	當野 彰	350-0184





### 国民年金 学生納付特例制度

日本国内に住む全ての人は、20歳になった時から国民年金の被保険者となり、学生であっても保険料を納付しなければなりません。  
学生で本人の前年の所得が一定額以下の場合には、申請により在学中の保険料の納付が猶予される「学生納付特例

制度」を利用できます。マイナンバーカードをお持ちの方は、マイナンバーを經由して電子申請できます(下記参照)。  
申請を行わず保険料が未納のままだと、老齢基礎年金・障害基礎年金等を受け取れなくなることもありますのでご注意ください。  
日本年金機構では、国民年金制度の内容・メリット・学生納付特例制度の手続き等を動画で案内しています。詳細は「日本年金機構」(下記参照)をご覧ください。



▼受診期限 ①10月31日(土) ②11月30日(月)  
【先】市内指定医療機関(受診券同封の案内参照)に直接予約  
【問】保険年金課国民健康保険係

府中年金事務所 ☎042・361・1011  
国民健康保険  
特定健康診査

対象者には6月上旬から受診券を送付しますので、期限内までに受診してください。  
【先】令和8年4月1日から受診日まで継続して稲城市国民健康保険に加入している次の年齢の方  
①令和8年6月～10月に75歳となる方  
②40～74歳の方(令和9年3月31日現在)、令和8年11月～令和9年3月に75歳となる方

尿検査  
▼受診期限 10月31日(土)  
【先】市内指定医療機関(受診券同封の案内参照)に直接予約  
【問】保険年金課後期高齢者医療係



### 東京都主税局からの お知らせ

#### 5月は自動車税の納期です

自動車税は、毎年4月1日現在、自動車検査証(車検証)に登録されている所有者に課税されます。対象者には納税通知書を5月1日に発送しました。6月1日(月)までに納めてください。

#### 自動車税の減免申請はお済みですか?

身体障害者手帳等をお持ちの方で、一定の要件を満たす場合、自動車税の減免を受けられる制度があります。納期限まで(新たに自動車を取得した場合は取得日から1ヵ月以内)に申請が必要です。詳細は「東京都主税局」をご覧ください。

【問】自動車税コールセンター ☎03・3525・4066  
車検時に納税証明の提示が省略できます  
運輸支局・自動車検査登録事務所では、車検時に必要となる納税証明書の提示を省略できます。ただし、納税確認ができるまで、納付後最大で10日程度かかります。  
【問】東京都主税局徴収指導課 収入管理指導班 ☎03・5388・2984

#### 軽自動車税の 減免手続き

身体障害者手帳等を持ち、一定の要件を満たす方は、軽自動車税の減免を受けられます。詳細は「障害福祉のしおり」をご覧ください。

※「障害福祉のしおり」は障害福祉課・市で入手可  
【右】下表参照  
※個人名義の自家用自動車(車検証に「自家用」と記載されている自動車)に限る  
【持】身体障害者手帳・戦傷病

所有者等の条件

納税義務者(※1)	運転者	使用目的
障害者の方	障害者の方	問いません
	障害者以外の方	障害者の方の通院・通学等のために使用
障害者の方と生計を同じくする方(※2)	障害者の方	
	障害者以外の方	

※1 割賦販売の場合は使用者  
※2 障害者の方と同居・近隣(2km以内)に住んでいる親族等

者手帳・愛の手帳・精神障害者保健福祉手帳のいずれか  
○運転する方の運転免許証  
○軽自動車税納税通知書  
○東京都パートナーシップ宣誓制度受理証明書等(パートナーシップ関係にある方のみ)  
【窓】6月1日(月)  
【先】問課課市民税係

## シャッター

### 第47回多摩川清掃(4月5日・多摩川)

「多摩川を美しくする会」が中心となり、多摩川原橋から是政橋下流までの河川敷の清掃活動が行われました。  
当日は71団体・約1,100人の参加があり、約1,180キロのごみが集められました。

### 75歳以上の皆さんへ 無料で健康診査を受けられます

対象の方には受診券を順次発送します。詳細は受診券同封の案内・市(下記参照)をご覧ください。  
【後】期高齢者医療制度の被保険者のうち、市内在住で施設等に入所していない方  
【内】問診、身体計測、血圧、血中脂質、肝機能、貧血検査、  
【問】秘書広報課広報広聴係

スマートフォンやタブレット端末の無料アプリ「マイチロ」で広報いなぎ・いなぎ市議会だよりを閲覧できます。  
アプリをダウンロード(下記参照)し、登録すると発行日に最新号が自動配信されます。  
※「マイチロ」は(株)ジチアイワークスが運営する無料アプリです  
【問】秘書広報課広報広聴係

## 固定資産税・都市計画税 納税通知書を送付しました

【問】課税課土地係・家屋係

令和8年度固定資産税・都市計画税の納税通知書を5月1日付で送付しました。  
※到着まで2週間ほどかかる場合があります。

### 固定資産税・都市計画税の特例・減額措置

#### 住宅用地に対する課税標準の特例措置(特例率)

住宅用地の土地は、税負担を軽減するために課税標準の特例措置があります(表1参照)。広さによって、「小規模住宅用地」「一般住宅用地」に分けて特例措置が適用されます。

要件	特例率			
	固定資産税		都市計画税	
住宅用地(※)	小規模住宅用地	1戸当たり200㎡まで	評価額×1/6	評価額×1/3
	一般住宅用地	200㎡を超える部分	評価額×1/3	評価額×2/3

※住宅用地は、その敷地に建っている居住用家屋の床面積の10倍まで認定されます。家屋を取り壊した場合、住宅用地とは認定されません。

#### 新築住宅に対する減額措置

新築された住宅が、一定の要件を満たす場合、新たに課税される年度から一定の期間、固定資産税が2分の1減額されます(表2参照)。

要件	減額床面積	減額期間	
		3階建て以上の耐火または準耐火住宅	新築後5年間(認定長期優良住宅は7年間)
50～280㎡の住宅 ※共同住宅は40～280㎡	左記のうち、120㎡まで	上記以外の住宅	新築後3年間(認定長期優良住宅は5年間)

### 固定資産税・都市計画税の縦覧と閲覧

#### 縦覧

固定資産税(土地・家屋)を納めている方は、他の土地や家屋の評価額等を記載した帳簿を無料で縦覧できます。

#### 閲覧(名寄帳交付)

固定資産(土地・家屋・償却資産)を所有する方は期間中、自分の名寄帳(課税台帳)の写しを無料で取得できます(期間外は有料)。  
※本人名義以外(配偶者、家族、会社等)の名寄帳の写しを取る場合は委任状または納税通知書が必要

#### ◆共通事項

▷縦覧・閲覧期間 6月1日(月)まで  
※休日開庁日は閲覧のみ可  
【時】午前8時30分～午後5時  
※休日開庁日は午前11時45分～午後1時を除く  
【場】課税課  
【持】本人確認書類

#### 期限内納付にご協力ください

▷納期限 ○第1期=6月1日(月)  
○第2期=7月31日(金)  
○第3期=12月25日(金)  
○第4期=令和9年3月1日(月)  
【問】収納課税管理係

5月1日～5月15日の休日急病診療所・休日薬局

診療・受付時間=午前9時～午後5時(受付時間は各医療機関にお問い合わせください)
保健センター ☎378-3421(土・日曜日、祝日=稲城消防署 ☎377-7119)

Table with 4 columns: 期日, 医療機関, 薬局, 地区. Lists emergency clinics and pharmacies for May 3rd to 10th.

5月の乳幼児健診事業

場問おやこ包括支援センター(保健センター内) ☎378-3434

Table with 4 columns: 事業名, 対象, 実施日, 備考. Details infant health check programs for various ages.

※3～4カ月児健康診査時に6～7カ月・9～10カ月児健康診査の受診票を交付します。
※1歳児歯科健康診査は第1子・多胎児が対象となります。第2子以降の受診を希望される方はお問い合わせください。



定期接種化されました
RSウイルス感染症
母子免疫ワクチン

詳細は市Web(下記参照)をご覧ください。
対妊娠28週～36週6日の妊婦
持本人確認書類・母子健康手帳・予診票

▽接種回数 妊娠ごとに1回
申先市内指定医療機関(市Web参照)に予約

保健センター ☎378-34
大腸がん検診、結核・心電図・腎機能・尿酸検査

特定健康診査と同時に受診できます。

昭和62年4月1日以前生まれの方
費○大腸がん検診1480円

○結核・心電図・腎機能・尿酸検査1100円(全額公費負担)

申先市内指定医療機関(下表参照)に予約

※事前に問診票を記入して医療機関に持参してください。

※問診票は生活福祉課、保健センター、平尾・若葉台出張所、市Webで入手可

保健センター ☎378-34
肝炎ウイルス検診

肝炎ウイルス検診
肝臓がんの原因となる肝炎を早期に発見しましょう。

昭和62年4月1日以前生まれの方

※過去に検診を受診したことのある方は除く

昭和61年4月2日～昭和62年4月1日生まれの方は、5月下旬に受診券を送付します。

問診、B型肝炎ウイルス検査、C型肝炎ウイルス検査(無料(公費負担))

※再検査等は実費(東京都補助制度有り)

申込フォーム(下記参照)、郵送、窓口(必要事項)

項○肝炎ウイルス検診希望(氏名(フリガナ)○生年月日(年齢)○住所○電話番号)

限12月22日(火)

受診方法 毎月22日締切、翌月上旬に対象者へ受診券と受診案内を郵送します。

届いたら市内指定医療機関(下表参照)へ予約し受診してください。

※事前に問診票を記入して医療機関に持参してください。

※問診票は、生活福祉課、保健センター、平尾・若葉台出張所、市Webで入手可

受診期限 令和9年3月15日

前立腺がん検診

令和8年4月1日～令和9年3月31日の間に、55・60・65・70歳になる男性

検診期間 6月1日(月)～11月30日(月)

申先市内指定医療機関(右下表参照)に予約

稲城市医師会 ☎377-4946

ストレスチェック
スマートフォンの体温計

スマートフォンやパソコンを利用し、いつでも簡単にストレス度や落ち込み度をチェックできます。

市Web(下記参照)をご覧ください。

保健センター ☎378-3421

開始します
経済センサス
活動調査

6月1日時点、全ての企業・事業所を対象に経済センサス活動調査を実施します。

本調査は、産業分野等における事業所の基本的構造を明らかにすることを目的とする、国の重要な調査です。

調査は5月14日(木)から下旬にかけて、写真付きの調査員証を携帯した調査員がお伺いします。

総務契約課総務係

市Webサイト
バナー広告を募集しています

企業や商品のPRにぜひ市Webサイトを活用ください

南多摩斎場 ☎042-797-7

火葬炉保守点検のため次の業務を休止します。

5月20日(水)式場(通夜)

5月21日(木)火葬業務、式場(告別式、通夜)

5月22日(金)火葬業務、式場(告別式)

休業期間中も予約、霊安室の使用は平常通り可

市内指定医療機関一覧

Table with 3 columns: 医療機関名, 電話番号, 地区. Lists various medical facilities across the city.



活動調査
6月1日時点、全ての企業・事業所を対象に経済センサス活動調査を実施します。

本調査は、産業分野等における事業所の基本的構造を明らかにすることを目的とする、国の重要な調査です。

調査は5月14日(木)から下旬にかけて、写真付きの調査員証を携帯した調査員がお伺いします。

総務契約課総務係

市Webサイト
バナー広告を募集しています

企業や商品のPRにぜひ市Webサイトを活用ください

南多摩斎場 ☎042-797-7

火葬炉保守点検のため次の業務を休止します。

5月20日(水)式場(通夜)

5月21日(木)火葬業務、式場(告別式、通夜)

5月22日(金)火葬業務、式場(告別式)

必要書類等詳細は市Webをご覧ください。
掲載料
1・2カ月 月額2万950円
3・5カ月 月額1万9900円
6カ月以上 月額1万8800円

郵送、窓口、メール

秘書広報課広報広聴係

☎kohokochi@city.inagi.jp

臨時休業します
南多摩斎場

火葬炉保守点検のため次の業務を休止します。

5月20日(水)式場(通夜)

5月21日(木)火葬業務、式場(告別式、通夜)

5月22日(金)火葬業務、式場(告別式)

休業期間中も予約、霊安室の使用は平常通り可

ご協力ください
活動資金募集

日本赤十字社では、5月1日から1カ月間、赤十字会員増強運動を実施します。

集められた赤十字活動資金は、救護活動や血液事業をはじめとする様々な事業に活用されています。

期間中、各家庭を自治会等の担当者が伺うことがあります。また、生活福祉課の窓口でも受け付けています。

生活福祉課地域福祉係

参加者募集
慰霊巡拝

戦没者を慰霊するための慰霊巡拝を8月以降に実施します。実施日等、詳細は「東京都福祉局」をご覧ください。

次の戦域における戦没者の遺族で、健康状態が良好で団体行動を支援なく行える方

対象地域 ウズベキスタン、旧満州地区、南方地域(東部ニューギニア、北ボルネオ、インド、ギルバート諸島、ピスマーク諸島、フィリピン)、硫黄島

費海外地域 約27～47万円、硫黄島 約2万円

東京都企画課課長補佐 担当 ☎03-5320-4078

商工会

住宅改修等補助金

住宅のリフォーム工事を市内の業者が施工した場合、その費用の一部を補助します。

詳細は「商工会」(下記参照)をご覧ください。

商工会 ☎377-1696

### 一般開放中！ 稲城ふれあいの森



稲城ふれあいの森では、豊かな自然の中で、散策やバーベキュー等を楽しめます。網や鍋、まな板等の調理器具の貸し出しも行います。

▷一般開放期間 11月29日(日)までの土・日曜日、祝日  
※5月24日(日)を除く

時 午前9時～午後4時

場 稲城ふれあいの森(下図参照)

※駐車場有り

▷禁止事項 宿泊、虫捕り、野草摘み、飲酒、ペット同伴での入場、カラオケ等他人の迷惑となる行為

#### 森のたからばこ

昔遊びや工作を体験できます。直接お越しください。

日 5月10日(日)・23日(土)、6月6日(土)

時 午前10時～午後3時

内 木工作、どんぐり工作、親子で遊ぶコーナー(ベーゴマ・おはじき・お手玉)、おはなし会(午前11時～)等

問 児童青少年課青少年係



▲稲城ふれあいの森へのアクセス

場先問 オールエンス健康プラザ  
☎370・2280

申 申込フォーム  
(下記参照) 5月2日(土)午後6時

費 1万1500円

定 15組30人(申込先着順)

時 午前10時～10時50分

日 5月30日～6月27日の土曜日(全5回)

対 4歳以上の未就学児と保護者

親子で楽しみながら参加できる水泳教室です。遊びを通して水に慣れていきます。

対 4歳以上の未就学児と保護者

日 5月30日～6月27日の土曜日(全5回)

時 午前10時～10時50分

定 15組30人(申込先着順)

費 1万1500円

申 申込フォーム

(下記参照) 5月2日(土)午後6時

場先問 オールエンス健康プラザ

☎370・2280



### 健康医療

オールエンス健康プラザ  
親子水泳がもくらす

親子で楽しみながら参加できる水泳教室です。遊びを通して水に慣れていきます。

対 4歳以上の未就学児と保護者

日 5月30日～6月27日の土曜日(全5回)

時 午前10時～10時50分

定 15組30人(申込先着順)

費 1万1500円

申 申込フォーム

(下記参照) 5月2日(土)午後6時

場先問 オールエンス健康プラザ

☎370・2280

オールエンス健康プラザ  
オンライン教室

スタジオのレッスンをZoomを使用し気軽に自宅で受けられます。詳細は「オールエンス健康プラザ」(Web) (下) 記参照をご覧ください。

代 謝 ア ッ プ ヨ ガ  
日 時 火曜日午後7時30分～8時30分  
日 時 土曜日午前9時～10時  
日 時 土曜日午後3時25分～4時25分

代 謝 ア ッ プ ヨ ガ

日 時 火曜日午後7時30分～8時30分

日 時 土曜日午前9時～10時

日 時 土曜日午後3時25分～4時25分

日 時 日曜日午前9時～10時

日 時 日曜日午前9時～10時

日 時 日曜日午前9時～10時

日 時 日曜日午前9時～10時

日 時 日曜日午前9時～10時

日 時 日曜日午前9時～10時

日 時 日曜日午前9時～10時

日 時 日曜日午前9時～10時

日 時 日曜日午前9時～10時

日 時 日曜日午前9時～10時

日 時 日曜日午前9時～10時

日 時 日曜日午前9時～10時

日 時 日曜日午前9時～10時

日 時 日曜日午前9時～10時

日 時 日曜日午前9時～10時

日 時 日曜日午前9時～10時

日 時 日曜日午前9時～10時

日 時 日曜日午前9時～10時

日 時 日曜日午前9時～10時

日 時 日曜日午前9時～10時

日 時 日曜日午前9時～10時

日 時 日曜日午前9時～10時

日 時 日曜日午前9時～10時

日 時 日曜日午前9時～10時

日 時 日曜日午前9時～10時

日 時 日曜日午前9時～10時

日 時 日曜日午前9時～10時

日 時 日曜日午前9時～10時

日 時 日曜日午前9時～10時

日 時 日曜日午前9時～10時

日 時 日曜日午前9時～10時

日 時 日曜日午前9時～10時

日 時 日曜日午前9時～10時

日 時 日曜日午前9時～10時



### 消防署

申 申込フォーム(5月1日(金)午前9時～)  
※オールエンス健康プラザの利用登録がない方は電話  
限 5月20日(水)  
先 問 オールエンス健康プラザ  
☎370・2280

#### 新体制でスタート 稲城市消防団

前団長の馬場芳則氏が任期満了により退任し、4月1日付で前副団長の進藤典吾氏が新団長に就任しました。副団長は、石井良幸氏が再任され、新たに栗山武氏が就任しました。分団長は次のとおり任命されました。

### 入居者募集 都営住宅

入居資格等の詳細は募集案内をご覧ください。  
▷区分 家族・単身者向け  
○世帯向け(一般募集住宅)  
○若年夫婦・子育て世帯向け(定期使用住宅)  
○居室内で病死等があった住宅  
▷募集案内配布期間 5月7日(木)～15日(金)  
▷配布場所 市役所1階総合案内、平尾・若葉台出張所、各文化センター、福祉センター、東京都住宅供給公社都営住宅募集センター窓口・Web  
申 郵送、「都営住宅入居者募集」Web内申込フォーム  
限 5月21日(木)  
先 東京都住宅供給公社都営住宅募集センター  
問 東京都住宅供給公社都営住宅募集センター ☎0570-010-810、☎03-5467-9269、まちづくり再生課 住所整理・団地再生係

- ▽第一分団長 鹿島頌之氏
- ▽第二分団長 進藤 真宏氏
- ▽第三分団長 井口 雄司氏
- ▽第四分団長 青野 武史氏
- ▽第五分団長 伊勢川 洋平氏
- ▽第六分団長 馬場 翔一郎氏
- ▽第七分団長 小関 和則氏
- ▽第八分団長 中島 健介氏
- ▽長峰・若葉台地区
- ▽防災課消防団係

### 災害情報・地域情報をお知らせ！ 稲城市LINE 公式アカウント

問 秘書広報課 広報広聴係



▲任命された各分団長

### がん検診

先 問 保健センター(〒206-0804稲城市百村112-1) ☎378-3421

胃がん検診が胃内視鏡検査に変更になります。各検診の詳細は市Web(右記参照)をご覧ください。



▲市Web

#### 受診までの流れ

- 1 窓口、郵送、申込フォーム(右記参照)で申し込み  
※毎月22日に締め切り、翌月上旬に受診券を郵送
- 2 受診券、受診案内が到着
- 3 各医療機関へ直接予約
- 4 受診



▲申込フォーム

▷申込期限 12月22日(火)

#### がん検診一覧

検診種類	肺がん	胃がん	乳がん	子宮頸がん	
対象年齢	40歳以上の方 (昭和62年4月1日以前生まれ)	50歳以上の方 (昭和52年4月1日以前生まれ)	40歳以上の女性 (昭和62年4月1日以前生まれ)	20歳以上の女性 (平成19年4月1日以前生まれ)	
受診頻度	1年度に1回	2年度に1回	2年度に1回		
検査内容	問診、低線量胸部CT検査	問診、胸部エックス線検査	問診、胃内視鏡検査	問診、マンモグラフィ検査 (乳房エックス線検査)	
実施場所	○稲城わかばクリニック ○元気クリニック内科・脳神経内科 ○もりや脳神経クリニック ○市立病院健診センター	検診車による集団検診	○稲城わかばクリニック ○ななお内科クリニック ○菜の花クリニック ○平尾内科クリニック ○ひらかた消化器内視鏡クリニック ○若葉台クリニック ○市立病院健診センター	市立病院 健診センター 検診車による 集団検診	○ペリエの丘クリニック ○市立病院健診センター
実施日	令和9年3月15日まで	7月、9月、10月、12月 (年4回)	令和9年2月15日まで	令和9年3月15日まで	
自己負担金	4,260円	1,880円	3,900円	3,040円	

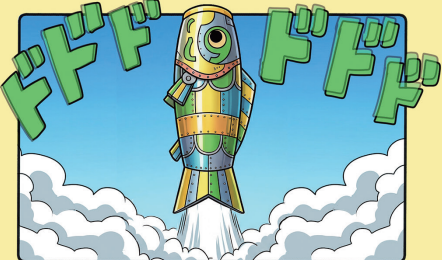
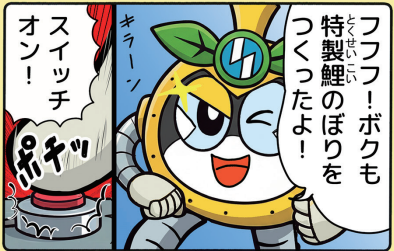
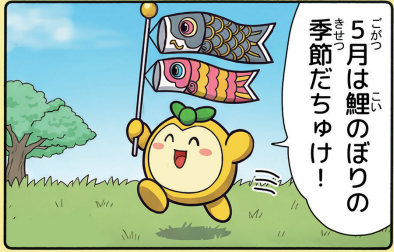
負担金免除対象者＝住民税非課税世帯・生活保護受給者等(要事前申請)

# なしのすけが行く

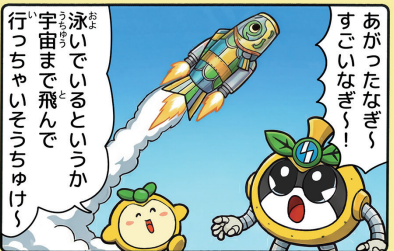
## 「屋根より高いメカのぼり!」

No.154

マンガ：井上ジェット



※実際にロケットを飛ばすには内閣総理大臣の許可が必要ですよ



©K.Okawara・Jet Inoue

# 相談あない 5月1日~5月31日

相談の種類(相談員)	相談内容	相談日	時間	予約・問い合わせ
① 法律相談(弁護士)	離婚・遺産相続・土地家屋の賃借問題・金銭の貸し借り・自己破産等	7日(木)・10日(日)・14日(木)・19日(火)・21日(木)・26日(火)・28日(木)	午前9時~11時30分	市民協働課 予約専用電話 ☎378-2286 (受付時間=午前8時30分~正午、午後1時~5時) ▷予約期間 ①~⑤=相談日の2週間前から予約 ⑥⑦⑧=前日までに予約 ⑨=相談日の2週間前までに予約 ⑩、⑪=予約随時 ⑫=相談日の10日前までに予約
② 不動産の相続、贈与等の登記相談(東京司法書士会多摩支部会員)	土地建物の名義変更等の登記等	14日(木)	午後1時30分~4時	
③ 不動産相談(東京都宅地建物取引業協会府中稲城支部会員、東京都不動産鑑定士協会会員)	不動産の契約更新・立ち退き料・家賃値上げ・土地の価格・不動産の売買等	13日(水)・27日(水)	午後1時30分~4時10分	
④ 遺言書作成等くらしの書類作成相談(東京都行政書士会府中支部会員)	離婚・相続・遺言・契約等の書類作成、手続き等	19日(火)	午後1時30分~4時	
⑤ 税務相談(東京税理士会日野支部会員)	相続税・贈与税・所得税等	7日(木)・21日(木)	午後1時~4時30分	
⑥ 行政相談(総務省行政相談委員)	国や独立行政法人の仕事に対する疑問・苦情等	12日(火)	午後1時30分~4時10分	
⑦ 人権・身の上相談(法務省人権擁護委員)	夫婦・家族の不和や近所トラブル、人権侵害等	1日(金)・15日(金)	午後1時30分~4時30分	
⑧ 住宅リフォーム相談(稲城市住宅リフォーム協議会会員)	住まいの修繕、増改築等リフォーム	13日(水)予約終了6月3日(水)	午前9時~11時40分	
⑨ 女性の悩み相談(女性の悩み相談員)	夫婦・家族との関係、子育て・職場の悩み等	13日(水)・20日(水)・23日(土)	午前10時~午後1時、午後2時~4時	
⑩ 交通事故相談(弁護士)	損害賠償・示談・保険手続き等	12日(火)	午前9時~11時30分	
⑪ 学校アドボカシー(元稲城市立中学校校長)	子どもの学校教育に関わる疑問や悩み	11日(月)・18日(月)	午後1時~5時	
⑫ 病院アドボカシー(病院アドボカシー相談員)	市立病院を利用する患者やその家族の要望や不安	平日の月・火・木(相談員の都合で変更有り)	午前9時~正午	
⑬ 消費生活相談(消費生活相談員)	不当請求・訪問販売・消費者トラブル等	平日毎日 ※電話相談も可 ※駐車場無し	午前9時30分~正午、午後1時~3時30分	
⑭ 年金相談(年金相談員)	老齢基礎年金・障害基礎年金等の受給資格や請求等	平日毎日 ※第2・4水曜日は平尾出張所でも実施(祝日を除く)	午前9時~正午、午後1時~4時	
⑮ 福祉全般とくらしの相談(自立相談支援員)	仕事・お金・住まい・健康・生活等について幅広い相談(訪問・同行応相談)	平日毎日	午前8時30分~午後5時	
⑯ 心配ごと相談(民生委員)	生活での困り事・悩み事	第1・3水曜日	午前10時~正午	
⑰ 高齢者・障害者のための法律相談(弁護士)	遺産・遺言・権利・財産侵害・成年後見等	第3水曜日	午後1時30分~3時30分	
⑱ ひとり親家庭カウンセリング相談(心理カウンセラー)	母子・父子家庭の心の悩み	第2・4土曜日	午後1時~4時	

## くらしの情報

消費生活センター(百村2111) ☎378-3738

### レスキュー駆け付けサービスの依頼は慎重に!

#### 相談事例

トイレが詰まったためインターネットで「トイレ詰まり修理 稲城市」と検索し、表示された広告を見て事業者と連絡した。「便器を外す必要がある、その先に詰まりがあるので追加の作業が必要」と説明を受けた。作業後、計25万円をその場で支払うよう言われ、ネット銀行で振り込みをした。その後相場よりかなり高額であることが分かり、返金してほしい。

#### アドバイス

消費者自らが出張修理を依頼した場合は、原則クーリングオフはできませんが、今回は消費者が見た広告と大きく乖離した金額であったため、クーリングオフの通知を出し返金を求めることができます。しかし、現金で既に支払っているため回収が困難で、返金に応じない事業者や一部しか返金しない業者が少なくありません。

その他、水漏れ修理サービス、タイヤパンクのロードサービス、鍵紛失時の解錠サービス等、日常に起こり得るトラブルで同様の相談があります。そのほとんどがインターネットで見つけたサイトに電話をかけており、相談の多くは10~50万円位の高額な請求を受けています。

インターネット検索で上位に表示されたサイトが必ずしも安心とは限りません。安易に広告記載の格安料金を鵜呑みにしないようにしましょう。また、次々に作業を提案される場合は作業を断り、作業後に高額請求を受けた場合も、その場での支払いは最小限にとどめ、支払う前に消費生活センターへご相談ください。

日頃より万が一に備え、信頼できる業者を見つけておく等、情報収集をしておくことも大切です。また、加入している保険等に付帯サービスがある場合もありますので確認しておきましょう。

困り事がありましたら、消費生活センターにご相談ください。

(消費生活相談員)

持裁縫道具  
2千円

入会説明会  
対市内在住の60歳以上で働く意欲がある方  
会場 〇5月8日(金)・11日(月) 〓地域振興プラザ  
〇5月18日(月) 〓イプラザ  
午後1時30分  
申電話  
377-2212  
会場 〓シルバー人材センター

#### 手芸教室

パッチワークで小物入れを作ってみませんか。詳細は「シルバー人材センター」Webをご覧ください。  
〓5月28日(木)、6月4日(木) 〓2日間完成する教室です  
が、1日のみ希望の方はご相談ください。  
午前10時~(3時間程度) 〓10人程度(申込先着順)  
※お子さんの同伴不可  
持裁縫道具  
2千円

#### シルバー人材センター

##### 入会説明会

申電話(5月7日(木)~) 377-2212  
会場 〓シルバー人材センター

##### 子供書道教室

対小学3~6年生  
日時 火曜日午後4時~5時30分  
※原則月3回  
定員 7人(申込先着順)  
費用 3,240円  
申電話(5月7日(木)~) 377-2212  
会場 〓シルバー人材センター

##### デジタルデバイス 対策事業 スマートフォン教室

申電話(5月7日(木)~) 377-2212  
会場 〓シルバー人材センター

##### スマホ初心者向け講座

日時 5月13日(水)午前9時30分~正午 〓地域振興プラザ  
常設スマホ相談会(申込不要)  
日時 〓毎週月曜日午前10時~正午 〓地域振興プラザ  
〓第2木曜日午後2時~4時 〓ふれんど平尾

##### 共通事項

対市内在住でスマートフォン

##### 市デジタルデバイス 対策事業 スマートフォン教室

申電話(5月7日(木)~) 377-2212  
会場 〓シルバー人材センター

##### スマホ初心者向け講座

日時 5月13日(水)午前9時30分~正午 〓地域振興プラザ  
常設スマホ相談会(申込不要)  
日時 〓毎週月曜日午前10時~正午 〓地域振興プラザ  
〓第2木曜日午後2時~4時 〓ふれんど平尾

##### 共通事項

対市内在住でスマートフォン

#### 学習教室

対象学年	曜日	時間	定員	教科	費用(月額)
小学4年生	水・金	午後4時30分~6時20分	各5人	算数・国語	2教科 7,210円
小学5年生	火・木				
小学6年生	火・木				
中学1年生	木	午後7時~9時	各3人	数学 英語 数学	1教科 5,180円
中学2年生	水 金				
中学3年生	木 火				

※月謝とは別に、テキスト代がかかる場合があります。

#### 生徒募集 学習教室

学校の復習を中心に補足授業を行います。クラス見学も可能です。詳細はお問い合わせください。  
対〓時定内費左表参照  
申電話(5月7日(木)~) 377-2212  
会場 〓シルバー人材センター

2026  
令和8年  
**5.1**  
第1477号

# 広報 いなぎ

Plus

稲城のイチオシ情報をお届けします

**次の休日開庁日は5月10日(日)**  
▷受付時間 午前8時30分～11時45分、午後1時～5時  
(受付時間外は庁舎に入れません)  
▷窓 〇 市民課、国民健康保険係、市民税係、収納課  
(税外債権の取り扱いはいりません)

## 多摩市・稲城市子どもスポーツ体験塾 プロから学ぼう 子どもサッカー体験事業



自然豊かな地で宿泊を通して、東京ヴェルディ所属コーチから、サッカーの基本～実践を学びます。後日、東京ヴェルディのホームゲーム観戦や、味の素スタジアムでサッカー教室も開催予定です。詳細は市Web(右記参照)をご覧ください。  
対市内在住・在学の小学3～6年生で日常のことが一人でできる方  
日8月4日(火)～6日(木) ※2泊3日  
※東京ヴェルディのホームゲーム観戦(サッカー教室含む)の日程は決まり次第お知らせします。  
場長野県富士見町



▷宿泊場所 多摩市立八ヶ岳少年自然の家  
定45人程度(申込者多数の場合は抽選)  
※参加者の保護者は7月上旬に開催予定の説明会に必ず参加してください。  
費9,000円(宿泊費・食費・交通費・保険代等込み)  
申市Web内申込フォーム  
限5月25日(月)  
共稲城市、多摩市、長野県富士見町  
先問多摩市・稲城市子どもスポーツ体験塾実行委員会事務局  
(スポーツ推進課スポーツ推進係)

## 野村不動産いなぎアリーナ 中庭あそびフェス



エア遊具や迷路、縁日、謎解きゲーム等、子どもや家族みんなで楽しめるイベントを開催します。詳細は「市立公園内体育施設」Web(下記参照)をご覧ください。  
日5月30日(土)  
時午前10時～午後5時  
内エア遊具&迷路、キッズ縁日(射的、お菓子釣り、ピンポンカップイン)、謎解きゲーム  
費〇エア遊具&迷路=500円(30分)  
〇キッズ縁日=各種1回100円  
〇謎解きゲーム=1回100円  
主みんなで彩る稲城のまち共同事業体  
場問野村不動産いなぎアリーナ ☎331-7151



## 5月31日(日)より開設します

My Number Card Center



# 稲城マイナンバーカードセンター

マイナンバーカードに関する各種手続きを行う専用窓口を稲城駅前に開設します。日曜日や夜間にも利用でき、利便性が向上します。開設に合わせて、市役所や平尾・若葉台出張所で行っていたマイナンバーカードに関する手続きは、下表のとおり変更となります。詳細は市Web(下記参照)をご覧ください。

▷開設日 5月31日(日)  
▷開所時間  
〇日～火曜日、第4土曜日=午前9時～午後4時30分  
〇水・木曜日=午後0時30分～8時  
※祝日(月～木曜日に該当する日)・第3土曜日の翌日曜日・年末年始は休所  
場京王リトナード稲城3階(東長沼3107-4、京王相模原線稲城駅直結)  
▷取扱手続き 下表参照  
問市民課マイナンバーカードセンター



### マイナンバーカードに関する取扱手続き一覧

	カード交付	電子証明書発行・更新、暗証番号再設定	カード申請、カード申請補助等
稲城マイナンバーカードセンター	●	●	●
市役所	-	-	-
平尾・若葉台出張所	-	●	-

※住所変更・戸籍の手続き、証明書の発行は稲城マイナンバーカードセンターではできません。

## ご利用ください！ 市民団体情報 ステーション

市内の様々な団体の活動を探せるウェブサイトを公開しています。団体の紹介やイベントを検索できます。詳細は市Web(下記参照)をご覧ください。

問秘書広報課広報広聴係



- こんな方にオススメ！
- 〇趣味のサークル・団体を探したい
  - 〇団体のイベントに参加したい
- ☆団体情報の掲載も募集中！

様々な分野の  
団体が掲載



画像付きで  
イベントを  
紹介！

