

## 施設利用料

稲城市健康プラザ条例 別表（第8条関係）

## 健康プラザの利用料金の上限

項目	施設名	利用料金の上限		
		利用者の区分	基本料金	延長料金
個別	プール	子ども	2時間当たり210円	1時間当たり150円
		大人	2時間当たり420円	
		シニア	2時間当たり320円	
	トレーニングルーム・スタジオ	大人	2時間当たり420円	
シニア		2時間当たり320円		
セット	プール・トレーニングジム・スタジオ	大人	4時間当たり630円	
		シニア	4時間当たり520円	

## 備考

（1）この表において「子ども」とは3歳以上16歳未満の者を、「大人」とは16歳以上60歳未満の者を、「シニア」とは60歳以上の者をいう。

（2）第7条第2項ただし書の規定により3歳未満の者（トレーニングジムについては、16歳未満の者）が利用する場合については、無料とする。

（3）コミュニティ・ふれあいセンターについては、無料とする。

（4）単位時間に満たない端数は、単位時間とみなす。

※法令の改正、市の使用料・手数料の見直しにより条例が改正になる場合がある。

## 現在の施設利用料

## 都度料金

	料金（2時間）	
	プール	スタジオ
子ども（3歳以上）	150円	—
大人（16歳以上）	420円	420円
シニア（60歳以上）	320円	320円
シニア優待	270円	270円

## セット料金（プール・トレーニング・スタジオ）

	料金（4時間）
大人（16歳以上）	630円
シニア（60歳以上）	520円
シニア優待	470円

## 定期券（1ヶ月から12か月）

	料金	
大人（16歳以上）	市内	7,560円から68,040円
	市外	9,070円から81,650円
シニア（60歳以上）	市内	6,240円から56,160円
	市外	7,490円から67,390円

※シニア優待：シルバーパス提示者

## 指定管理者が用意する備品について

- 1 トレーニングジム内に各マシンを設置する際に、配線材、接続ケーブル、コネクタ等雑材料及び消耗品、配線工事、取付工事を必要とする。また、マシンのモニターに関する配線も同じとする。
- 2 以下に示す備品は必要最低限とし、事業者において必要と思われる物は適宜追加すること。
- 3 品目名称・仕様については参考とし、同等以上となるよう調達すること。
- 4 ジムのトレーニング機器については、陳腐化などの対応を考慮すること。
5. リスト

	No.	品名・仕様	品番	数量
ジム・スタジオ	1	エキサイト ジョグ 700(200V)		12
	2	エキサイト シンクロ 700 i SP		4
	3	エキサイト リクライン 700 i SP		4
	4	エキサイト バイク 700 i SP		4
	5	セレクトジョン チェストプレス	M970	1
	6	セレクトジョン ラットマシン	M912	1
	7	セレクトジョン ヘクトラルマシン	M913	1
	8	セレクトジョン ローロウ	M980	1
	9	セレクトジョン ロータートーツ	M950	1
	10	セレクトジョン ローアーバック	M958	1
	11	セレクトジョン アドミラルクランチ	M957	1
	12	セレクトジョン アダクター	M917	1
	13	セレクトジョン アブダクター	M918	1
	14	セレクトジョン レッグプレス	M951	1
	15	セレクトジョン レッグカール	M990	1
	16	セレクトジョン エクステンション	M991	1
	17	セレクトジョン マルチヒップ	M967	1
	18	セレクトジョン クランチベンチ	P915	2
	19	セレクトジョン ローラーバックベンチ	P925	2
	20	全自動血圧計	BP-203RV III C	2
	21	スタジオの教室で使用する備品		4種以上
プール	1	ロボットクリーナー	JN9002	1
	2	高圧洗浄機（専用キャリー付）	JN9440	1
	3	電気ポリシヤー	JN946024	1
	4	水着専用脱水機	JF9929	2
その他	1	キャッシュレス決済対応機器（券売機等）		1
	2	貴重品ボックス		1

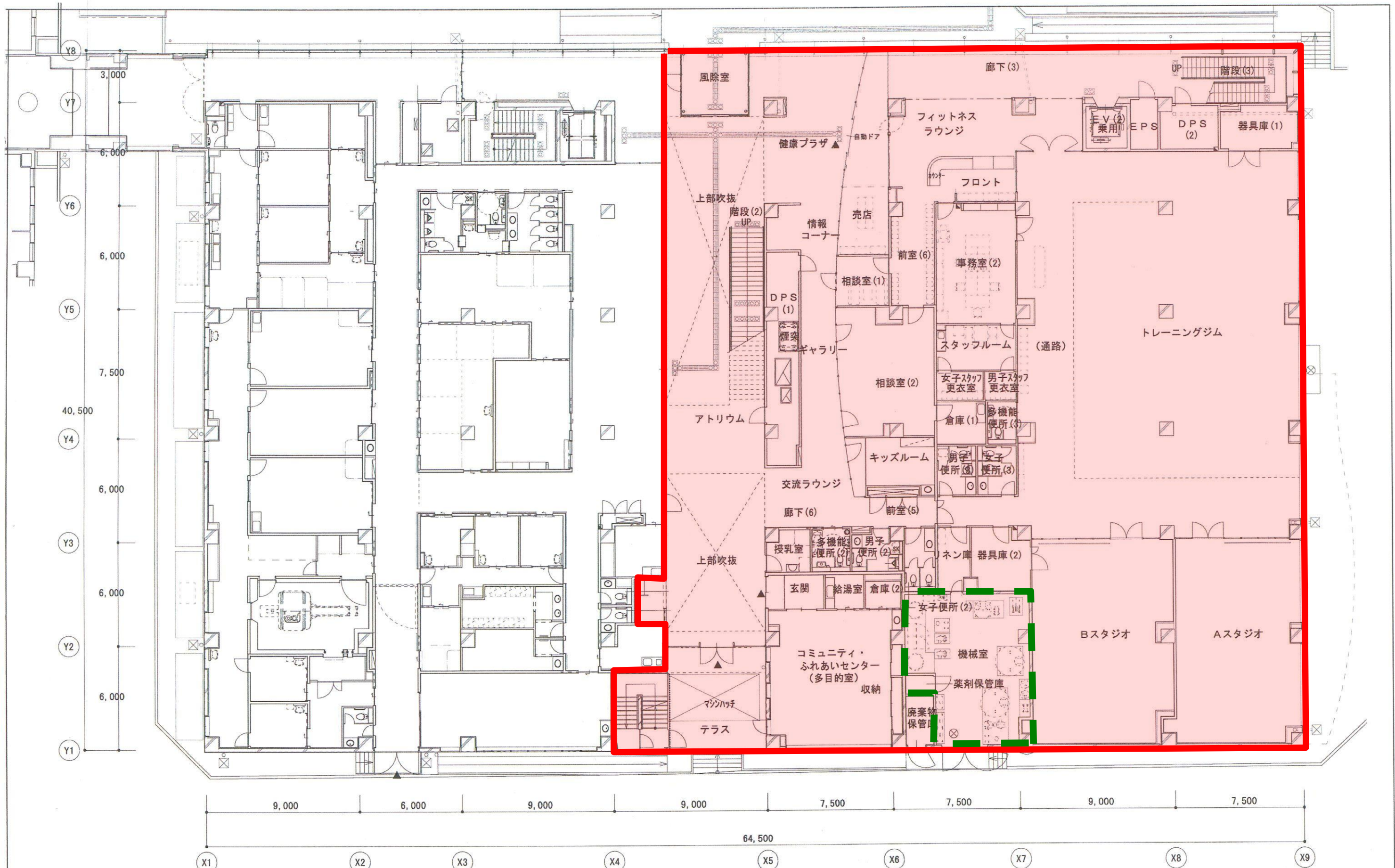
## 管理エリア面積表（プラザ）

【添付資料3-1】

対 象	床 材	対象階	面積(m <sup>2</sup> )	備考
風除室	角磁器質タイル	1F	15.30	
アトリウム	角磁器質タイル	1F	207.99	
事務室(2)	タイルカーペット	1F	33.79	
フィットネスラウンジ・前室(6)・フロント	タイルカーペット	1F	73.26	
相談室(1)	タイルカーペット	1F	9.67	
相談室(2)	タイルカーペット	1F	43.49	
倉庫(1) (相談室(2))	ビニル床シート	1F	7.68	
交流ラウンジ・情報コーナー・ギャラリー	角磁器質タイル	1F	115.57	
スタッフルーム	ビニル床シート	1F	12.96	
スタッフ更衣室(男・女)	ビニル床シート	1F	8.36	
1階廊下(3)	タイルカーペット	1F	67.59	
売店	角磁器質タイル	1F	12.00	
コミュニティ・ふれあいセンター	フローリング	1F	65.35	
玄関(コミュニティ・ふれあいセンター)	角磁器質タイル	1F	7.32	
給湯室(コミュニティ・ふれあいセンター)	ビニル床シート	1F	5.04	
倉庫(2)(コミュニティ・ふれあいセンター)	ビニル床シート	1F	4.78	
トレーニングジム	タイルカーペット	1F	379.81	
A・Bスタジオ	フローリング	1F	190.76	
キッズルーム	フローリング	1F	16.06	
授乳室	ビニル床シート	1F	7.10	
廃棄物保管庫	合成樹脂塗床	1F	5.48	
多機能便所(2)	ビニル床シート	1F	6.29	

対 象	床 材	対象階	面積(m <sup>2</sup> )	備考
男子便所(2)	ビニル床シート	1F	7.76	
女子便所(2)	ビニル床シート	1F	7.62	
多機能便所(3)	ビニル床シート	1F	4.48	
男子便所(3)	ビニル床シート	1F	7.12	
女子便所(3)	ビニル床シート	1F	6.97	
EV(2)	樹脂タイル	1F	2.4	
テラス	木製デッキ	1F	33.34	
器具庫(1)	ビニル床シート	1F	12.45	
器具庫(2)	ビニル床シート	1F	13.49	
リネン庫	ビニル床シート	1F	7.63	
機械室	合成樹脂塗床	1F	58.04	
薬剤保管庫	合成樹脂塗床	1F	2.19	
2階廊下(3)・リラクゼーションコーナー	タイルカーペット	2F	98.41	
2階廊下(2)	タイルカーペット	2F	157.07	
男子更衣室	ビニル床シート	2F	52.25	
男子パウダーコーナー	ビニル床シート	2F	19.35	
男子脱衣室	ビニル床シート	2F	6.19	
男子浴室	押工コンクリート	2F	31.86	
女子更衣室	ビニル床シート	2F	66.30	
女子パウダーコーナー	ビニル床シート	2F	19.68	
女子脱衣室	ビニル床シート	2F	6.25	
女子浴室	押工コンクリート	2F	31.81	
身障者更衣室(1)	押工コンクリート	2F	5.57	

対 象	床 材	対象階	面積(m <sup>2</sup> )	備考
身障者更衣室(2)	押工コンクリート	2F	5.35	
教護室	敷モルタル	2F	16.44	
プール	押工コンクリート	2F	692.65	
採暖室	押工コンクリート	2F	13.30	
通路(1)・(2)・(3)	ビニル床シート	2F	35.61	
プール通路	敷モルタル	2F	53.08	
見学ラウンジ	タイルカーペット	2F	28.00	
バルコニー	コンクリート	2F		
自動販売機コーナー	タイルカーペット	2F	3.12	
男子便所(2)	ビニル床シート	2F	6.00	
女子便所(2)	ビニル床シート	2F	8.78	
多機能便所(3)	ビニル床シート	2F	4.82	
男子便所(3)	ビニル床シート	2F	6.16	
女子便所(3)	ビニル床シート	2F	6.50	
器具庫	敷モルタル	2F	17.29	
倉庫(3)	ビニル床シート	2F	1.58	
バルコニー(2)	アスファルト	2F	28.00	
階段(2)	タイルカーペット	1F	22.17	
階段(3)	タイルカーペット	1F	15.15	
屋外階段	樹脂塗装	1F・2F・屋上		
屋上				一般立入り禁止エリア



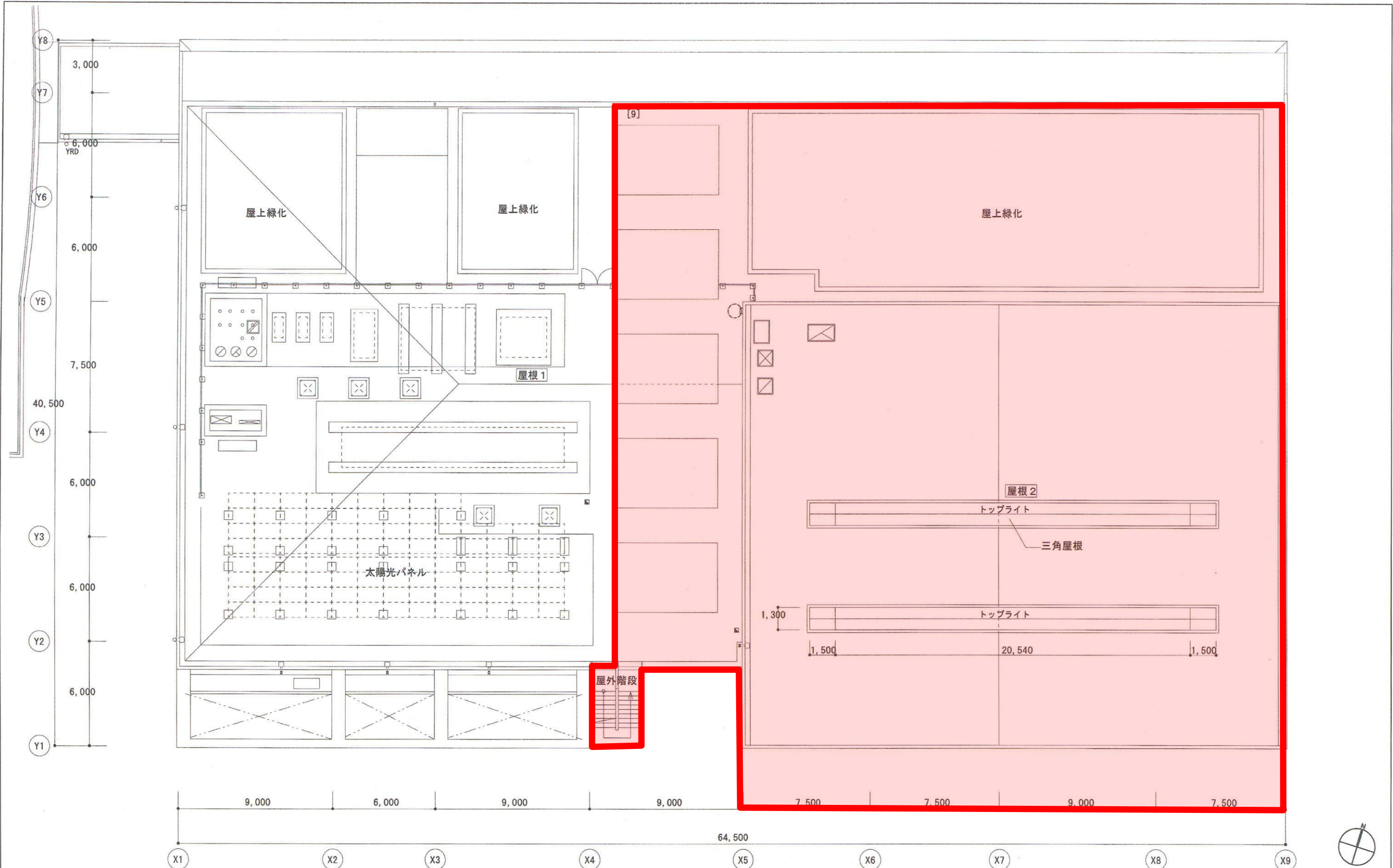
: 指定管理者管理エリア

: 管理基準書 7-(1) -イ参照



物件名	(仮称) 稲城市健康プラザ及び健診・外来棟				
図面名称	1階平面図				
部長	課長	係長	調査	製図	設計
					尺 寸 図 面 番 号
					A3 : 1/200
稲 城 市					1





: 指定管理者管理エリア

物件名	(仮称) 稲城市健康プラザ及び健診・外来棟						
図面名称	屋根伏図						
部長	課長	係長	調査	製図	設計	縮尺	図面番号
						A3 : 1/200	3
稲城市							

### **ア. 健康づくりに関する講座**

内 容：市民の健康をテーマに、稲城市及び稲城市立病院、指定管理者が協議し決定する。

実施日：年4回程度

場 所：稲城市健康プラザ又は稲城市立病院

担 当：医師・看護師・保健師等・指定管理者の常勤職員

料 金：無料

指定管理者の連携内容：運營業務、予約・受付事務等

### **イ. 65歳以上シニア向け教室の実施**

内 容：65歳以上の市民を対象に、仲間づくりを図り高齢者の運動習慣をフォローアップするシステム。シニア向けの運動プログラム作成と指導。

実施日：スタジオ等で実施を予定する講座に65歳以上を対象とした内容を入れる。

場 所：稲城市健康プラザ

担 当：保健師・指定管理者の常勤職員

料 金：無料又は有料

指定管理者の連携内容：運動教室の企画、運營業務、予約・受付事務等

### **ウ. 健康体験教室**

内 容：健診・ドッグ利用者向けに、稲城市健康プラザのマシン、運動プログラムを体験してもらう。

実施日：平日（11時30分から12時30分）

場 所：稲城市健康プラザ

担 当：稲城市立病院・指定管理者の常勤職員

料 金：無料

指定管理者の連携内容：運動教室の企画、運營業務、予約・受付事務等

### **エ. メディカル会員**

内 容：医師の運動処方により、健康運動指導士が、健康度や体力に適したプログラムを作成し、実践指導する。

また、年1回の人間ドッグを優先的に受けることができるなどの特典を付ける。

実施日：随時

場 所：稲城市健康プラザ及び稲城市立病院

担 当：医師等・指定管理者の常勤職員（健康運動指導士又は同等の資格を有する者）

料 金：有料

指定管理者の連携内容：運動教室の企画、運營業務、受付事務等

#### **オ. 健康相談**（予約制 3名）

内 容：保健センターで実施している健康相談業務の一部を稲城市健康プラザでも実施する。保健師等の市職員が施設に出向き、市民の健康相談に応じる。相談内容によっては、運動指導（指定管理者の業務）へ引き継ぐ。

実施日：隔週 1回

場 所：稲城市健康プラザ

担 当：保健師等・指定管理者の常勤職員

料 金：無料

指定管理者の連携内容：予約・受付事務等

#### **カ. 健康情報ニュース**

内 容：稲城市（市立病院含む）における健康情報、事業に関する情報を発信する

場 所：HP、情報コーナー

担 当：保健師・栄養士・医師・看護師等・指定管理者

指定管理者の連携内容：HP管理運営業務