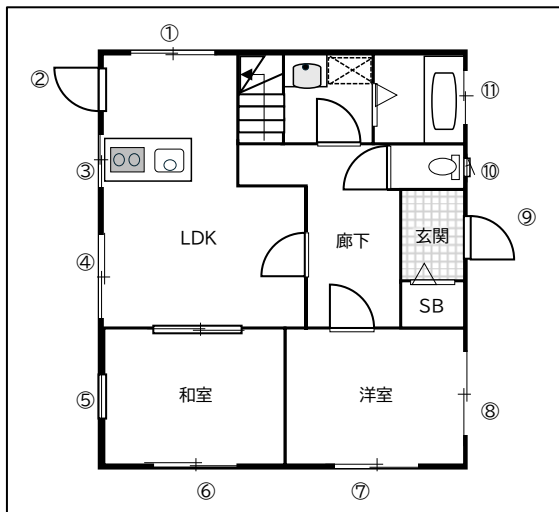
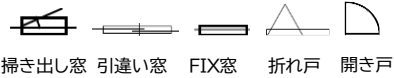
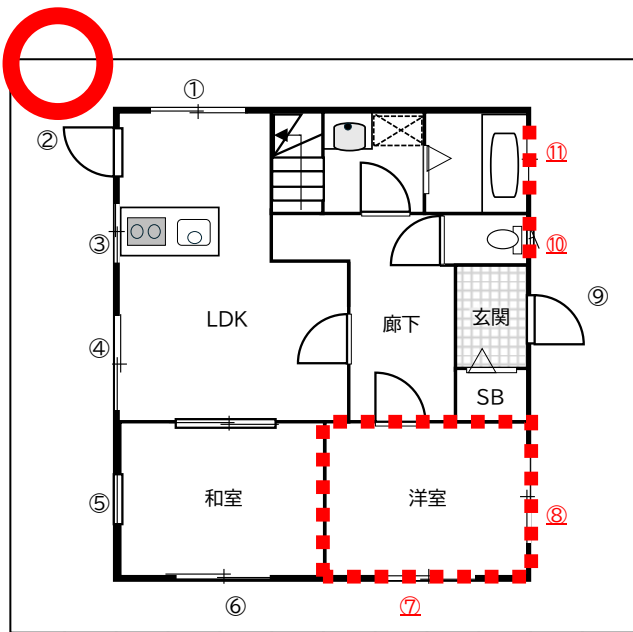


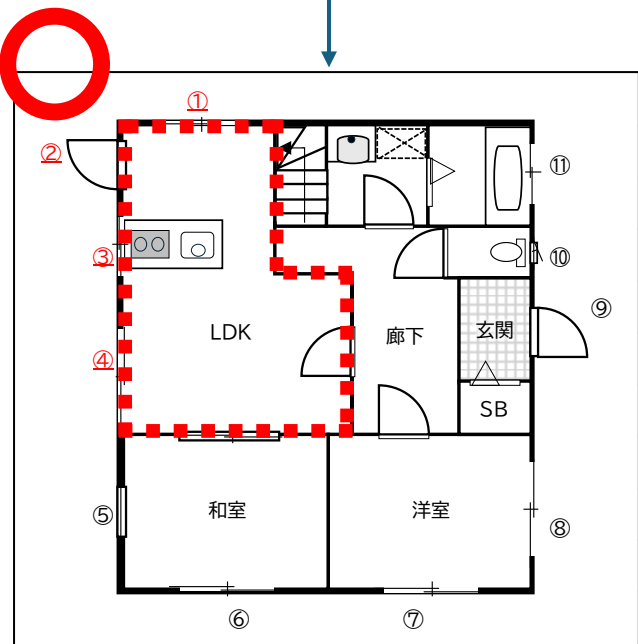
凡例



この家で補助金に申請したいとき

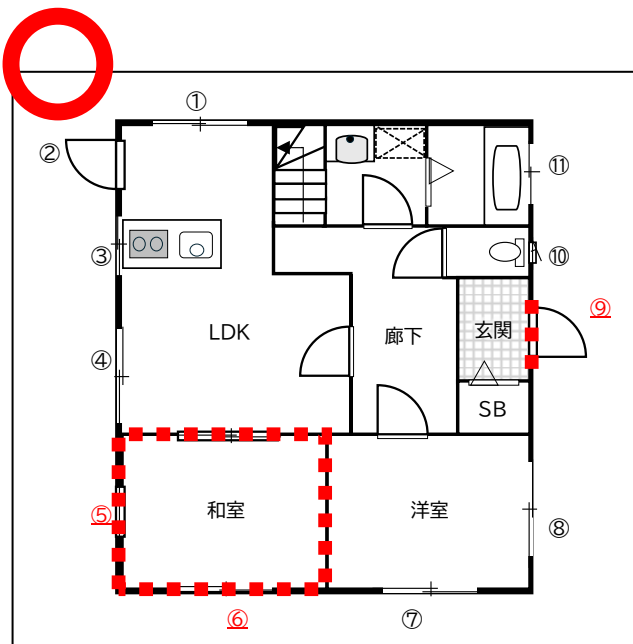


一居室のすべての窓+非居室

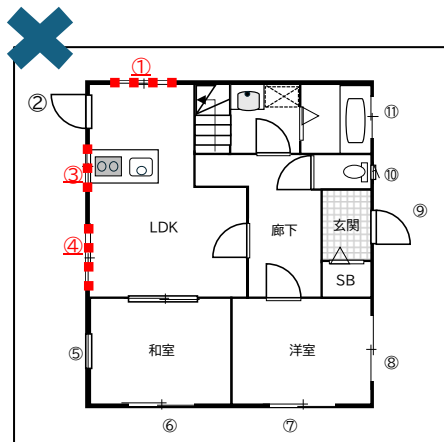


勝手口を含む一居室のすべての窓

※外から施錠できない勝手口は窓として扱います

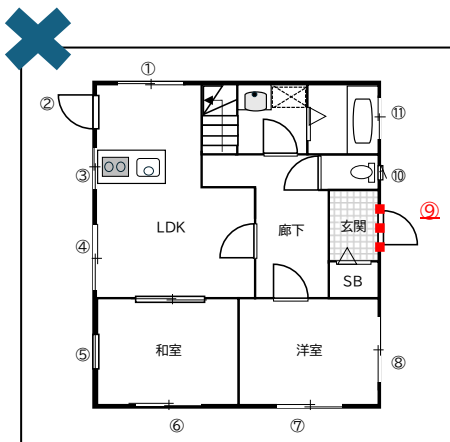


一居室のすべての窓+玄関ドア



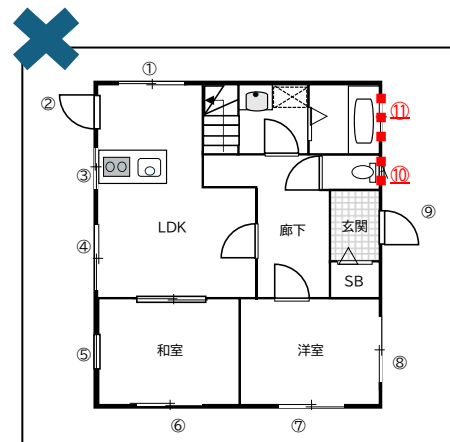
一居室のすべての窓の改修を  
していない

※②の勝手口も改修が必要です  
(外から施錠出来ない場合)



玄関ドアのみ改修

※少なくとも一つの居室のすべての窓を改修  
した上で同時に申請してください



非居室のみ改修

※少なくとも一つの居室のすべての窓を  
改修してください