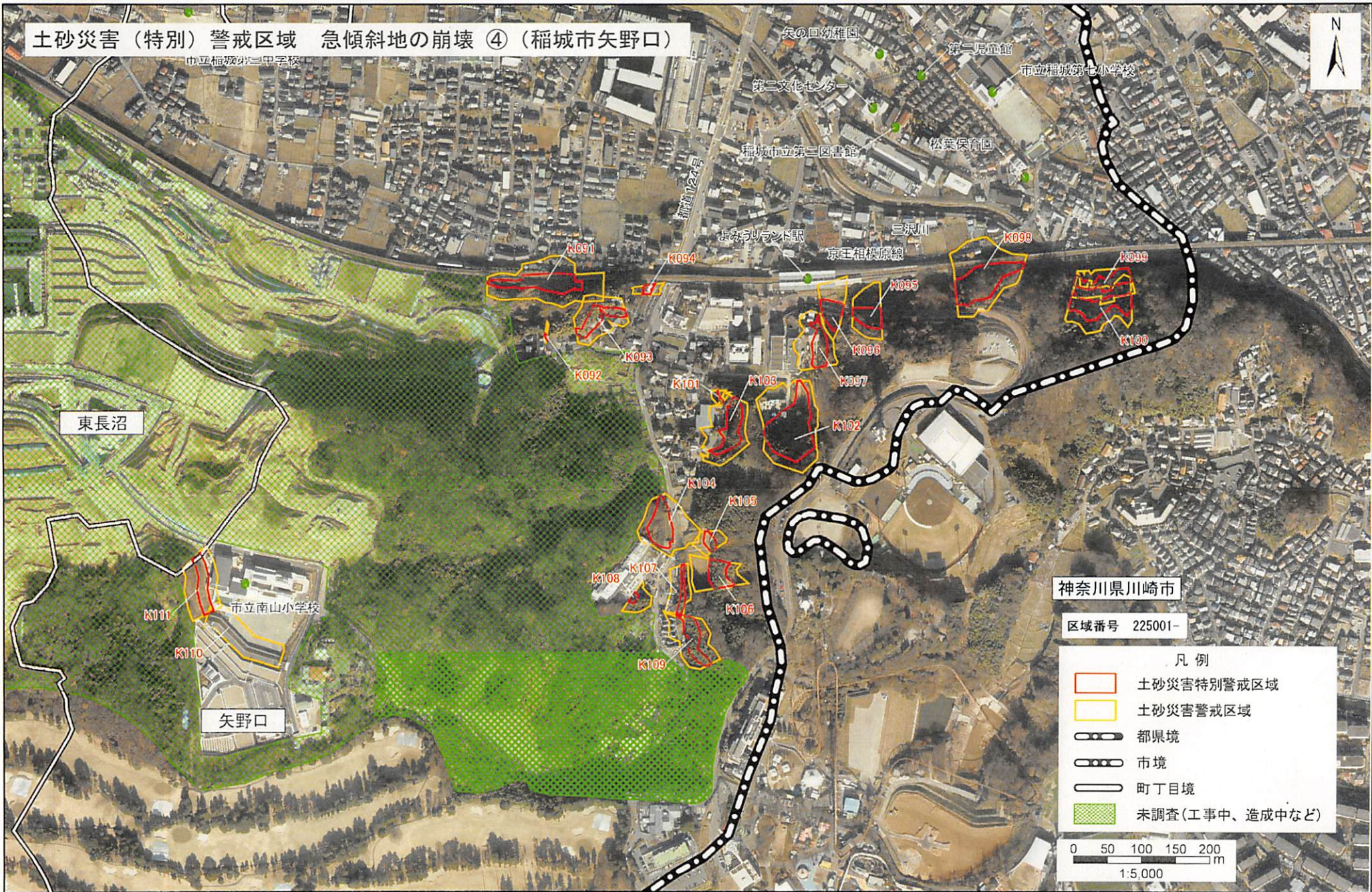


土砂災害（特別）警戒区域 急傾斜地の崩壊 ④（稲城市矢野口）

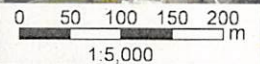
市立稲城第二中学校



神奈川県川崎市

区域番号 225001-

- 凡例
- 土砂災害特別警戒区域
 - 土砂災害警戒区域
 - 都県境
 - 市境
 - 町丁目境
 - 未調査(工事中、造成中など)



東長沼

矢野口

市立南山小学校

K111

K110

K108

K107

K109

K104

K105

K106

K101

K103

K102

K092

K093

K094

K095

K096

K097

K091

K092

K093

K094

K095

K096

K097

K098

K099

K100

矢の口幼稚園

第二児童館

市立稲城第七小学校

第三文化センター

松葉保育園

稲城市立第三図書館

おみろりランド駅

三沢川

京王相模原線

新道124号