



いなぎ

緑につつまれ友愛に満ちた
市民のまち稲城



7月24日(木)に開催します!
稲城市民憲章推進の日inよみうりランド

和太鼓コンテスト参加者募集	2面
墓苑と葬儀・法要施設の名称決定	3面
介護保険料のご案内	4面
私立幼稚園等園児保護者負担軽減補助金	5面
夏休み親子でごみ処理施設見学会	6面
くらしの情報	7面
2歳6カ月児歯科健康診査	8面

広報



ホームページ <http://www.city.inagi.tokyo.jp/>
 公式ツイッター http://twitter.com/inagi_city
 ◀メール配信サービス(登録される方は、左のQRコードから、または「inagicity@emp.ikkr.jp」に空メールを送信してください)

市役所(代表) 1 042-378-2111
 平尾出張所 1 042-331-6346
 若葉台出張所 1 042-350-6321
 開庁時間 午前8時30分~午後5時

発行 東京都稲城市 編集 秘書広報課広報広聴係 〒206-8601 東京都稲城市東長沼2111 1 042-378-2111 5 042-377-4781

広報いなぎの配布方法

広報いなぎはポスティングによる全戸配布を行っています。それに伴い、発行日の3日ほど前から配布を始めています。

秘書広報課広報広聴係

第2回 稲城ふれあい 保健・医療まつり

日時 7月27日(日) 午前10時~午後3時
 場 市立病院(本院、健診・外来棟)及びオーエンス健康プラザ



会場までの交通

JR南武線「南多摩駅」下車
 徒歩約5分
 京王相模原線「稲城駅」から
 稲城市立病院行きバスで約7分
 「稲城市立病院」下車
 市内循環バス(いバス)稲城市立病院」下車
 なるべく会場までは公共交通機関をご利用ください。

からだ・栄養・医療・薬などの知識を深めるとともに、普段触ることのできない医療機器の疑似体験や、骨密度測定()などが体験できるまつりです。小さなお子さんからお年寄りの方まで、見て・聞いて・触って・食べて・楽しみながら健康について考えてみませんか。

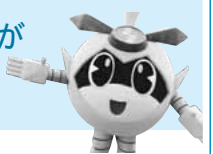
市立病院管理課 1 377-0931
 保健センター(健康課) 1 378-3421

今年度10月の「健康まつり」では骨密度測定は行いませんので、ご希望の方は「稲城ふれあい保健・医療まつり」にご来場ください。

スタンプラリーでまつりをまわろう! 稲城なしのすけ、ヴェルディグッズが当たるかも!?

クイズやスタンプラリーの参加者には景品があります!

会場に
 稲城なしのすけが登場します!



主な内容(予定)

※各内容については変更される場合があります。詳細は市または「稲城市立病院」ホームページをご覧ください。

- 1階 市立病院エリア**
- 健康コーナー(測定と相談)、AED実演・体験コーナー、感染コーナー(展示)、バルーンアートコーナー【看護科】
 - お薬相談、血管年齢測定(20歳以上の方)【(一社)南多摩薬剤師会】
 - 薬物の見本【東京都薬物乱用防止推進稲城市協議会】
 - 焼きそばの販売【日清医療食品(株)】
 - 縫製ボランティアの作品展示・販売【稲城市赤十字奉仕団】
 - 狂犬病予防注射の啓発、動物同行避難手帳、ペット相談、マイクロチップの普及など、動物三択クイズ【(公社)南多摩獣医師会稲城部会】
 - 「野菜を食べよう!」食育コーナー【稲城市栄養連絡会】
 - 試食品配布【健康な食づくり推進員】
 - 健康増進、健診PR、大腸がんクイズラリー【健康課】
- 2階**
- 軟膏の調剤体験【薬剤科】
 - 歯科相談、口臭測定、口腔がん相談【稲城市歯科医会】

- リハビリテーション機器の体験等【リハビリテーション科】
- ソフトクリーム、ポテトフライ等の販売【市立病院2階食堂银杏の木】
- 菓子パンのカロリー当てクイズ、飲み物の糖分当てクイズ、試食品の配布、栄養補助食品のパンプレット等の配布【栄養科】
- ポップコーンの提供【事務部】

市立病院健診・外来棟エリア及びオーエンス健康プラザ

- 1階**
- 骨密度測定【(公社)東京都臨床検査技師会】
 - 体組成計測[検査対象外:17歳以下、体内機器(ペースメーカー、埋め込み型除細振動器、人工内耳)装着中の方](混雑状況により人数制限あり)【健診科】
 - 超音波検査体験(頸動脈エコー)【検査科】
 - 透視・CT・3D画像体験、MRI検査室内での金属吸引力の体験、MRI検査時の音の体験、マンモグラフィー疑似体験【放射線科】(要予約)
 - 小学4年生以上の方
 - 午前10時~、午前11時~、午後1時~、午後2時~(各回1時間・計4回)
 - 各回10人(申込先着順)
- 2階**
- 健康バンザイ!いなぎ講座
 - 費用無料でどなたでもご参加いただけます。
 - 7月27日(日)午前10時30分~(約2時間程度)
 - 【第1部】講演(約50分程度)
 - テーマ 生活習慣と生活習慣病と腎臓病について
 - 講師 河原崎 宏雄医師(市立病院腎臓内科)
 - 要
 - 【第2部】予防のための運動(約50分程度)
 - 第2部へ参加される方は、第1部からお越しください。また簡単な運動を行いますので、動きやすい服装(パンツ、スニーカー等)でお越しください。
 - テーマ 腎臓病も防ぐ生活習慣病予防の運動
 - 定25人(申込先着順)
 - オーエンス健康プラザ館長
 - 要予約

- 放射線科の体験及び「健康バンザイ!いなぎ講座」第2部の予約方法
- 予約の際は下記の内容をご連絡ください。
 - 開始時刻(放射線科の体験のみ) 代表者氏名
 - 参加人数 当日連絡先(携帯電話)
 - 申込期間 7月2日(水)~11日(金)
 - 市立病院管理課庶務係 1 377-1317(直通)

市立病院からのお知らせ

駅前の保健室

予約不要です。どなたでもお気軽にお立ち寄りください。
 毎月第2・4土曜日(7月は12日と26日)
 正午~午後3時

費用 家族700円
 健康教育講座(性教育)
 小学3年生から中学生とその保護者(保護者のみも可)
 8月2日(土)
 午後2時~4時

お気楽にお立ち寄りください。
 毎月第2・4土曜日(7月は12日と26日)
 正午~午後3時
 第2土曜日JR南武線「矢野口駅」改札前、第4土曜日「京王相模原線「若葉台駅」改札前

稲城SUN GO(産後)クラブ
 産後の育児相談&ヨガ
 7月30日(水)
 午後2時~4時

市立病院健診・外来棟2階講座室
 0931
 ※詳しくは「稲城市立病院」ホームページをご覧ください。

参加者募集

市立病院 夏休み学生 ボランティア

- 高校生以上の学生で、3日間続けて活動できる方(申し込みは1日単位)
- 8月4日(月)~29日(金) 土・日曜日を除く。
- 午前9時~午後3時
- 病棟でのシーツ交換、患者さんの搬送、車いす介助など 賃金は支給されません。
- 申込書を持参または郵送してください。申込書は市立病院に請求するか、「稲城市立病院」ホームページからダウンロードしてください。
- 限7月11日(金)
- 先市立病院管理課庶務係(〒206-0801 稲城市大丸1171) 1 377-0931

お詫びと訂正

広報いなぎ6月15日号1面「ご利用ください」熱中症防止シエルト(涼み処)の表中、第二文化センター1階ロビーの「日曜日」第2・4月曜日「の開館時間が「午前9時~午後10時」とあるのは、「午前9時~午後5時」の誤りでした。また、同2階生活文化施設やのくち談話室の開館日が「月~土曜日第1・3・5月曜日、祝日除く」とあるのは、「毎日(第1・3・5月曜日、祝日除く)」の誤りでした。お詫びして訂正いたします。

稲城市民憲章推進の日inよみうりランド

今年も7月24日(木)によみうりランドで「稲城市民憲章推進の日」を開催します。当日は豪華景品が当たる抽選会やクイズラリーを行います。詳しくは広報いなぎ7月15日号に掲載します。稲城市民憲章推進協議会事務局(市民協働課協働推進係)

東京ヴェルディ 今月のホームゲーム 市民シートで応援しよう! 味の素スタジアム

7月5日(土)午後6時〜VSモンテディオ山形

東京ヴェルディ1969フットボールクラブ(株)稲城市民シート係

103・3512・1969

カレンダー 7月1日~15日

7/1	火	健康相談 法律相談 消費者相談 年金相談	9時30分~11時(前日までに予約) 9時~正午(予約必要) 10時~正午・1時~3時 9時~正午・1時~4時	保健センター 市民協働課市民生活係 消費者相談室 保険年金課年金係
2	水	心配ごと相談 消費者相談 住宅リフォーム相談 女性の悩み相談 年金相談	10時~正午 10時~正午・1時~3時 1時30分~4時30分(予約終了) 10時~4時(前日までに予約) 9時~正午・1時~4時	福祉センター 消費者相談室 市民協働課市民生活係 市民協働課男女平等参画係 保険年金課年金係
3	木	3歳児健康診査(平成23年6月生まれ) 1歳児歯科健康診査(平成25年6月生まれ) 法律相談 消費者相談 年金相談	9時~正午(前日予約) 10時~正午・1時~3時 9時~正午・1時~4時	保健センター 保健センター 市民協働課市民生活係 消費者相談室 保険年金課年金係
4	金	母子健康相談 消費者相談 人権・身の上相談 年金相談	9時~11時(前日までに予約) 10時~正午・1時~3時 1時30分~4時30分(前日までに予約) 9時~正午・1時~4時	保健センター 消費者相談室 市民協働課市民生活係 保険年金課年金係
5	土			
⑥	日	休日急病診療所 稲城野・内科クリニック(東長沼)9時~5時 +休日薬局 かの木薬局(東長沼)9時~5時	1370-7611 1370-4193	
7	月	離乳食調理講習会(平成26年2月生まれ) 消費者相談 年金相談	10時~正午・1時~3時 9時~正午・1時~4時	保健センター 消費者相談室 保険年金課年金係
8	火	3カ月~4カ月児健康診査(平成26年3月生まれ) 栄養相談 交通事故相談 消費者相談 行政相談 年金相談	9時10分~正午(前日までに予約) 9時~11時30分(予約随時) 10時~正午・1時~3時 1時30分~4時30分(前日までに予約) 9時~正午・1時~4時	保健センター 保健センター 市民協働課市民生活係 消費者相談室 市民協働課市民生活係 保険年金課年金係
9	水	1歳6カ月児健康診査(平成24年12月生まれ) 消費者相談 不動産相談 年金相談 年金相談	10時~正午・1時~3時 1時30分~4時30分(前日予約) 9時~正午・1時~4時 9時~正午・1時~4時	保健センター 消費者相談室 市民協働課市民生活係 保険年金課年金係 平尾出張所
10	木	消費者相談 法律相談 不動産の相続、贈与等の登記相談 年金相談	10時~正午・1時~3時 9時~正午(前日予約) 1時30分~4時30分(前日予約) 9時~正午・1時~4時	消費者相談室 市民協働課市民生活係 市民協働課市民生活係 保険年金課年金係
11	金	消費者相談 年金相談	10時~正午・1時~3時 9時~正午・1時~4時	消費者相談室 保険年金課年金係
12	土	ひとり親家庭カウンセリング相談	1時~4時(予約随時)	福祉センター
⑬	日	休日急病診療所 菜の花クリニック(東長沼)9時~5時 +休日薬局 ゆずりは薬局(東長沼)9時~5時 休日窓口 8時30分~正午・1時~5時 市民課、保険年金課(国民健康保険係のみ)、課税課、収納課	1313-9272 1370-5057	市民協働課市民生活係
14	月	法律相談 消費者相談 年金相談	9時~正午(予約必要) 10時~正午・1時~3時 9時~正午・1時~4時	市民協働課市民生活係 消費者相談室 保険年金課年金係
15	火	健康相談 栄養相談 法律相談 消費者相談 遺言書作成などくらしの書類作成相談 年金相談	9時30分~11時(前日までに予約) 9時10分~正午(前日までに予約) 9時~正午(前日予約) 10時~正午・1時~3時 1時30分~4時30分(前日予約) 9時~正午・1時~4時	オーエンス健康プラザ 保健センター 市民協働課市民生活係 消費者相談室

予約が必要な相談は、午前8時30分から午後5時まで予約を受け付けます(予約受付日は各相談によって異なります)。
 栄養相談は、電話(1378-3421)で予約を受け付けます(先着順)。
 市民協働課の相談は、電話(1378-2286)で予約を受け付けます(先着順)。
 消費者相談は、来室のほか電話(1378-3738)でも相談できます。
 福祉センターの相談は、電話(1378-3366)で予約を受け付けます。
 7月13日(日)の法律相談は、7月11日(金)に予約を受け付けます。
 7月16日(水)の住宅リフォーム相談は、7月10日(木)まで予約を受け付けます。

Health みんなの健康

申込先・稲城市保健センター
問い合わせ 稲城市百村の1111
P c p x a u w a l a o u x o c u . - ~ B B ~ I T M W H
A n x . t b q o . p b d s s i x o c t m m o x o c x
O C - c u k t . n v . c a . j b d

母親学級

(マタニティコース)
両親学級 (パパ・ママコース)

妊娠中や赤ちゃんが生まれてからの生活について、お話ししながら子育てのイメージをふくらませてみませんか。参加をお待ちしています。

市内在住の初産婦とそのパートナーの方

母親学級 8月・1月を除く毎月2日間コース

両親学級 12月・2月を除く毎月土曜日

場保健センター

定各20組(申込先着順)

市内ホームページまたは母子健康手帳交付時にお渡ししている「母と子の保健バッグ」内のパンフレットをご覧ください。だくか、電話でお問い合わせください。

持母子健康手帳、筆記用具等

甲前日までに電話でお申し込みください。



親子歯みがき教室

0歳児のケア

「歯みがきってどうするの?」「歯が生えてくる前にできることはあるのかなあ」と思っている方、親子で歯みがきなどの準備をしましょう。

おすわりができる頃から1歳未満で第1子のお子さんと保護者

7月9日(水)

午前9時30分、午前10時30分

※月齢により振り分けします。

場保健センター

定合わせて20人(申込先着順)

ミニ集団での講話、歯ブラシ指導、個別相談

持母子健康手帳、歯ブラシ(使っている場合のみ)、バスタオル

平成23年12月生まれのお子さん

7月18日(金)

午前9時20分~10時30分

場保健センター

歯科健康診査、個別相談(食事や歯みがきの事など)

持母子健康手帳、歯ブラシ、コップ、ハンドタオル

甲申込記入例を参照のうえ、はがき、封書、窓口持参のうえ

申込記入例

歳カ月児
歯科健康診査希望
月(登)
幼児氏名
(フリガナ)
保護者氏名
幼児生年月日
住所
電話番号

2歳6カ月児 歯科健康診査

電話でお申し込みください。

平成23年12月生まれのお子さん

7月18日(金)

午前9時20分~10時30分

場保健センター

歯科健康診査、個別相談(食事や歯みがきの事など)

持母子健康手帳、歯ブラシ、コップ、ハンドタオル

甲申込記入例を参照のうえ、はがき、封書、窓口持参のうえ

飼いの犬の登録

犬の所有者は、犬を取得した日から30日以内に犬の登録を申請しなければなりません。登録の際、犬鑑札が交付されますので、首輪など見える場所に装着してください。万一、犬が迷子になった時に、犬鑑札から飼い主に連絡をとることができます。また、犬の死亡・所有者や所在地などの変更がある場合、30日以内に届け出が必要となります。転入・転出の際には犬の所在地を管轄する区市町村に必ず届け出

狂犬病予防注射

生後3カ月以上の犬を飼っている方は、毎年1回飼育犬に狂犬病予防注射を受けさせなければなりません。まだお済みでない方は、動物病院で必ず狂犬病予防注射を受けさせてください。

狂犬病予防注射済票

動物病院で狂犬病予防注射を受けた場合、狂犬病予防注射済票が動物病院から発行されますので、注射済票を次の提出先に持参し、狂犬病予防注射済票の交付を受けてください。

提出先 保健センター、平尾・若葉台出張所

費500円(一頭あたり)

狂犬病予防注射猶予願い

病気の理由で狂犬病予防注射を受けさせられない場合は、動物病院で「猶予認定書」の発行を受け、保健センターに提出してください。

募集 ICS会員

働く人に 楽しみを!

稲城市中小企業勤労者福祉サービスセンター(ICS)は、福利厚生や共済給付事業等を行っています。コンサート等のチケットあつせん、遊園地等の利用割引や年6回程の日帰りバスツアーを企画しています。あつせん価格は一般価格のおおむね30%引きで家族も

申し込みます。入会された方には毎月お得な情報をお届けします。

この機会にぜひ入会いただき、明日への仕事の活力にしてください。

市内在住・在勤の勤労者とその事業主

対入会金 500円 会費 月額700円

先問稲城市中小企業勤労者福祉サービスセンター(ICS)事務局 1378-2200

http://www.mag-i-cs.com

不正大麻・けし撲滅運動

7月31日まで

市では、東京都薬物乱用防止推進稲城市協議会の指導員と、不正栽培や自生大麻の除去を促進し、除去するための広報活動を行っています。詳しくは、「東京都福祉保健局 不正大麻・けし撲滅運動」ホームページをご覧ください。

問東京都薬物乱用防止推進稲城市協議会事務局(保健センター内)

シルバー人材センター

問1377-2212

入会説明会

市内在住の60歳以上で働く意欲のある方

※就職、転職希望者を除く。

7月8日(火)

午後1時30分までにご来場ください。

場地域振興プラザ

※車での来場はご遠慮ください。

受講者募集 布ぞうり教室

7月17日(木)

午前10時~午後3時

パソコン講習会

コース 初心者のためのパソコン入門(ウィンドウズ7)

期日(コース期間) 8月12日(火)・13日(水)・19日(火)・20日(水) 4日間 計12時間

時間 午前9時30分~午後0時30分

受講料(テキスト代含む) 7,000円

先問稲城市シルバー人材センターパソコン講習会係(〒206-0802 稲城市東長沼2112の1)

不正大麻・けし撲滅運動

7月31日まで

市では、東京都薬物乱用防止推進稲城市協議会の指導員と、不正栽培や自生大麻の除去を促進し、除去するための広報活動を行っています。詳しくは、「東京都福祉保健局 不正大麻・けし撲滅運動」ホームページをご覧ください。

問東京都薬物乱用防止推進稲城市協議会事務局(保健センター内)

申し込みます。入会された方には毎月お得な情報をお届けします。

この機会にぜひ入会いただき、明日への仕事の活力にしてください。

市内在住・在勤の勤労者とその事業主

対入会金 500円 会費 月額700円

先問稲城市中小企業勤労者福祉サービスセンター(ICS)事務局 1378-2200

http://www.mag-i-cs.com

広報いなぎは再生紙を使用しています。 凡例 対象 日 期 日 時 時間 場 会 場 定 定 員 内 内 容 講 講 師 持 持 持 物 費 費 用 申 申 込 込 込 込 方 法 限 限 申 申 込 込 期 期 限 先 先 申 申 込 込 先 主 主 催 共 共 催 問 問 問 問 合 合 合 合 せ