



市長コラム	2面
イベントいっぱい!! 夏のシャッター特集	3面
東京都シルバーパス更新手続きのお知らせ	4面
社会福祉協議会から	5面
官公署だより	6面
4コマまんが「なしのすけが行く」	7面
ヘルスメーター	8面

## 広報



ホームページ <http://www.city.inagi.tokyo.jp/>  
 公式ツイッター [http://twitter.com/inagi\\_city](http://twitter.com/inagi_city)  
 メール配信サービス(登録される方は、左のQRコードから、  
 または「inagicity@emp.ikkr.jp」に空メールを送信してください)

市役所(代表) 1 042 - 378 - 2111  
 平尾出張所 1 042 - 331 - 6346  
 若葉台出張所 1 042 - 350 - 6321  
 開庁時間 午前8時30分～午後5時

### 人口と世帯数

平成26年8月1日現在	(前月比)
人口	86,308人 (36人減)
男	43,645人 (16人減)
女	42,663人 (20人減)
世帯数	37,040世帯 (16世帯減)

人口及び世帯数は、住民基本台帳によるものです。

発行 東京都稲城市 編集 秘書広報課広報広係 〒206-8601 東京都稲城市東長沼2111 1 042 - 378 - 2111 5 042 - 377 - 4781

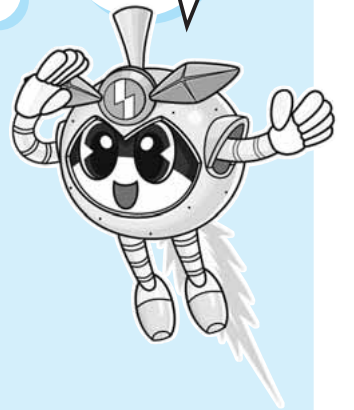
毎月15日号の面に「市長コラム」を掲載しています。

# 第13回 Iのまちいなぎ市民祭

10月24日(金)～26日(日)  
 午前10時～午後4時30分  
 (催し物により終了時間が異なります)

稲城中央公園  
 (総合体育館・総合グラウンド他)

市民祭へ  
行くのすけ



### 第13回 Iのまちいなぎ市民祭実行委員会 (市民協働課)

各部門の内容については、直接お問い合わせください。  
 ふれあいまつり部門 = NPO法人市民活動サポートセンターいなぎ 1 378 - 2112  
 産業まつり部門 = 経済観光課  
 交通安全市民のつどい部門 = 管理課  
 市民文化祭・芸術祭部門 = 生涯学習課  
 ファミリースポーツフェスタ部門 = 体育課

### 24日(金)～26日(日)

#### ◆市民文化祭・芸術祭部門

作品展示、お茶会(25日・26日のみ)



作品の展示

( )「楽しく第九を歌う合唱団2014」は10月17日(金)にiプラザで、「市民文化祭ステージ部門」は11月1日(土)～3日(月・祝)に中央文化センターで、「囲碁大会」は11月2日(日)に、「俳句大会」は11月3日(月・祝)に地域振興プラザで行います。

### 25日(土)

#### ◆ふれあいまつり部門 市民祭コンサート

時 午後6時開演  
 場 iプラザ ホール  
 出演 M & Japan Orchestra (みちのく邦楽オーケストラ)  
 費 1,500円(前売・当日券とも)



▲和楽器の魅力をお楽しみください

チケットは9月1日(月)から市役所総合案内窓口、平尾・若葉台出張所、各文化センター、城山体験学習館(中央図書館に併設)、総合体育館、地域振興プラザ(1階NPO法人市民活動サポートセンターいなぎ、3階ICS)で販売します(売り切れ次第終了)。

### 25日(土)・26日(日)

#### ◆ふれあいまつり部門

和太鼓コンテスト、フリーマーケット、神輿の展示やお囃子、子どもイベントを実施します。子どもイベントでは今年もクイズラリーを行う予定です。

#### ◆交通安全市民のつどい部門

白バイ・パトカー展示の他、自転車シミュレータによる自転車マナーの啓発やシートベルト体験等、交通安全の啓発活動を行います。

▶警視庁騎馬隊による乗馬体験



▶サッカーイベント



◀お囃子団体による演舞



◀ふあふあ遊具

#### ◆産業まつり部門

びっくり市(物販・展示PR)、工業展(工業製品の展示・催し)、建設業PRコーナー、農産物・植木花卉品評会と直売、稲城の太鼓判紹介コーナー、ふあふあ遊具 他

#### ◆ファミリースポーツフェスタ部門

グラウンドゴルフ、サッカーイベント、チアダンスなどを行います。

## ご利用ください!

### 木造住宅の耐震診断・耐震改修助成制度

市では、耐震診断及び耐震改修工事に要した費用の一部を助成しています。

☎ 都市計画課開発指導係

### 住宅リフォーム工事の助成

稲城市商工会では、住宅のリフォームを市内の業者で施行した場合、経費の一部を助成しています。

☎ 商工会 1 377 - 1696

詳しくはお問い合わせください。



### 消防団協力事業所 (5月1日現在)

#### 複数の消防団員が入団している事業所【継続】

- (有)稲城防災設備
- 東京南農業協同組合稲城支店
- (有)遠藤土建
- 学校法人東京梨の実学園梨花幼稚園
- (株)吉田工務店

#### 消防団の訓練場所を提供している事業所【継続】

- (株)よみうりランド
- 多摩興産(株)多摩カントリークラブ
- 日本フィルコン(株)東京事業所
- (株)アイエーオートボックス稲城店
- ブリヂストン・リテール関東(株)タイヤ館稲城

#### その他消防団活動に協力することにより、地域の消防防災体制の充実強化に寄与している事業所【新規】

- 稲城市商工会

近年の消防団員減少に伴い、従業員が複数入団している事業所や、事業所の施設等を消防団に提供しているなど、消防団活動に積極的に協力している事業所等に対して、「稲城市消防団協力事業所表示制度」に基づき、継続して推薦しました。また、今年度より地域貢献事業として消防団員サポート事業を開始したことから稲城市商工会を新規に推薦し、表示証の交付を行いました。

1 377・7119

今後、更なる協力を得て、消防団員確保に努め、消防団体制の充実強化を推進します。



▲左から小泉消防長、奈良部商工会会長

## 消防団協力事業所表示証を 交付しました













# Health みんなの健康

申込先・問い合わせ 稲城市保健センター  
〒206-0804 稲城市百村112の1 1378-3421

※市では各検診の結果データ(個人情報)を保管・集計し、今後の健康づくりに役立てる予定です。なお、個人情報については稲城市個人情報保護条例に基づき保護されます。

## 高齢者の肺炎球菌ワクチン任意予防接種費用を一部助成します

接種日現在65歳以上の市民の方(平成22~25年度に当助成制度を利用していない方)

【助成までの手続き】保健センターにお申し込みください。

申込記入例を参照のうえ、はがき、封書、窓口持参のいずれかでお申し込みください。

【8月29日(金)必着】

市より順次決定通知書などを郵送します。

※2週間程度かかります。

決定通知書などを持って市内指定医療機関で接種を受けてください。

その際、各医療機関の定める接種料金から助成金額を差し引いた金額をお支払いください。

▽実施期間 9月30日(火)まで

▽場内指定医療機関  
▽助成金額 3千円

※生活保護受給者の方は生活保護受給証明書、中国残留邦人の方は支援給付受給証明書を医療機関に提出することで上限7500円の助成を受けることができます。

【ご注意ください】

○過去に接種を受けたことがある方は、副反応が強く出る確率が高まります。5年以内の再接種については、医師によくご相談ください。

○国は平成26年10月に肺炎球菌ワクチン予防接種を定期予防接種にする方向で検討しています。なお対象年齢等が変更になる可能性があります。

- 肺炎球菌ワクチン接種費用助成希望
1. 住所
  2. 氏名(フリガナ)
  3. 生年月日(年齢)
  4. 電話番号
- ※日中連絡可能な番号をご記入ください。

### 申込記入例

※受付開始時は大変混み合いますので、時間に余裕のある方は、なるべく時間をずらしての来場にご協力ください。

- 2歳児歯科健康診査希望
1. 9月3日(水)
  2. 幼児氏名(フリガナ)
  3. 保護者氏名
  4. 幼児生年月日
  5. 住所
  6. 電話番号

### 申込記入例

## 予防接種 BCG(結核)

接種日現在、生後1歳に至るまでのお子さん

※生後5カ月に達した時から生後8カ月に達するまでが標準的な接種時期になります。

【9月1日(月)】

▽受付時間 午後1時30分~3時

※受付開始時は大変混み合いますので、時間に余裕のある方は、なるべく時間をずらしての来場にご協力ください。

※対象年齢を過ぎると自費となります。お子さんの病気などにより、当日接種できない方は、早めに保健センターにお問い合わせください。

※当日は大変混み合います。車の来場はご遠慮ください。また、付き添いの方の来場もご遠慮ください。

## 2歳児歯科健康診査

かかりつけ歯医者がないお子さん、食べ方が気になるお子さんを対象に歯科健康診査を実施します。

【平成24年8月生まれのお子さん】

## 妊婦歯科健康診査

妊娠中はお口の中が想像以上に変化するので、自身の歯とお口の状態を確認してみませんか。治療が必要な方は、治療時期など歯科医と相談もできます。

【9月5日(金)】  
午後1時25分~2時  
場保健センター

【9月3日(水)】  
午前9時20分~10時30分  
場保健センター

【9月2日(火)】  
午前10時30分~午後1時30分

【定】20人(申込先着順)  
【内】歯科健康診査及び個別相談  
【持】母子健康手帳、歯ブラシ  
【申】電話でお申し込みください。  
【限】8月27日(水)

## 参加者募集 調理講習会

健康な食事づくり推進員が栄養のバランスを考えた献立を手軽に作る方法を紹介し

【9月2日(火)】  
午前10時30分~午後1時30分

【9月2日(火)】  
午前10時30分~午後1時30分

【費】100円(実習費として)  
【申】8月15日(金)午前9時から保健センターに電話でお申し込みください。  
【主】健康な食事づくり推進員  
【限】8月27日(水)

## ふたごの会

ふたごちゃん、みんなが集まって自由に遊んだり、子育て情報を交換したりしましょう。

【9月2日、11月4日、平成27年1月27日、3月10日(いずれも火曜日)】  
【時】午前10時~11時30分に直接ご来場ください。  
【場】保健センター

※詳しくは市ホームページをご覧ください。

# カレンダー 8月15日~9月1日

8/15	金	消費者相談 人権・身の上相談 年金相談	10時~正午・1時~3時 1時30分~4時30分(予約必要) 9時~正午・1時~4時	消費者相談室 市民協働課市民生活係 保険年金課年金係
16	土			
17	日	休日急病診療所 +休日薬局	松本医院 東長沼 9時~5時 薬局コスモ(大丸) 9時~5時	1377-6027 1378-4714
18	月	消費者相談 年金相談	10時~正午・1時~3時 9時~正午・1時~4時	消費者相談室 保険年金課年金係
19	火	栄養相談 健康相談 法律相談 消費者相談 遺言書作成などくらしの書類作成相談	9時10分~正午(前日までに予約) 9時30分~11時(前日までに予約) 9時~正午(前日予約) 10時~正午・1時~3時	保健センター オーエンス健康プラザ 市民協働課市民生活係 消費者相談室
20	水	心配ごと相談 消費者相談 女性の悩み相談 住宅リフォーム相談 高齢者・障害者の法律相談 年金相談	10時~正午 10時~正午・1時~3時 10時~4時(前日までに予約) 1時30分~4時30分(予約終了) 1時30分~4時30分(予約随時) 9時~正午・1時~4時	福祉センター 消費者相談室 市民協働課男女平等参画係 市民協働課市民生活係 福祉センター 保険年金課年金係
21	木	法律相談 消費者相談 税務相談 年金相談	9時~正午(前日予約) 10時~正午・1時~3時 1時30分~4時30分(前日予約) 9時~正午・1時~4時	市民協働課市民生活係 消費者相談室 市民協働課市民生活係 保険年金課年金係
22	金	消費者相談 年金相談	10時~正午・1時~3時 9時~正午・1時~4時	消費者相談室 保険年金課年金係
23	土	休日開庁 8時30分~正午・1時~5時 市民課、保険年金課(国民健康保険係のみ)、課税課、収納課 女性の悩み相談 ひとり親家庭カウンセリング相談	10時~4時(前日までに予約) 1時~4時(予約随時)	市民協働課男女平等参画係 福祉センター
24	日	休日急病診療所 +休日薬局	あべ内科クリニック(東長沼) 9時~5時 稲城駅前薬局(東長沼) 9時~5時	1379-4870 1370-8370
25	月	消費者相談 年金相談	10時~正午・1時~3時 9時~正午・1時~4時	消費者相談室 保険年金課年金係
26	火	3カ月~4カ月児健康診査(平成26年4月生まれ) 法律相談 消費者相談 年金相談	9時~正午(前日予約) 10時~正午・1時~3時 9時~正午・1時~4時	保健センター 市民協働課市民生活係 消費者相談室 保険年金課年金係
27	水	1歳6カ月児健康診査(平成25年1月生まれ) 消費者相談 不動産相談 年金相談	10時~正午・1時~3時 1時30分~4時30分(前日予約) 9時~正午・1時~4時	保健センター 消費者相談室 市民協働課市民生活係 保険年金課年金係 平尾出張所
28	木	3歳児健康診査(平成23年7月生まれ) 1歳児歯科健康診査(平成25年7月生まれ) 法律相談 消費者相談 年金相談	9時~正午(前日予約) 10時~正午・1時~3時 9時~正午・1時~4時	保健センター 保健センター 市民協働課市民生活係 消費者相談室 保険年金課年金係
29	金	消費者相談 年金相談	10時~正午・1時~3時 9時~正午・1時~4時	消費者相談室 保険年金課年金係
30	土			
31	日	休日急病診療所 +休日薬局	東長沼クリニック(東長沼) 9時~5時 徳永薬局東長沼店(東長沼) 9時~5時	1379-4851 1370-7837
9/1	月	消費者相談 年金相談	10時~正午・1時~3時 9時~正午・1時~4時	消費者相談室 保険年金課年金係

予約が必要な相談は、午前8時30分から午後5時まで予約を受け付けます(予約受付日は各相談によって異なります)。  
栄養相談・健康相談は、電話(1378-3421)で予約を受け付けます(先着順)。  
市民協働課の相談は、電話(1378-2286)で予約を受け付けます(先着順)。  
消費者相談は、来室のほか電話(1378-3738)でも相談できます。  
福祉センターの相談は、電話(1378-3366)で予約を受け付けます。  
9月3日(水)の住宅リフォーム相談は、8月25日(月)まで予約を受け付けます。



現在日本で使用されているインフルエンザワクチンは、発育鶏卵でウィルスを増殖させて作られたスプリットワクチンと呼ばれているものです。このワクチンはIgG抗体を作るもので、接種の目的は主に重症化を抑えるためです。予防効果は弱いと考えられています。

インフルエンザの感染予防には気道粘膜のインフルエンザに対するIgA抗体

が必要で、その抗体を作るため海外ではアジュバントワクチンや噴霧生ワクチンが一部使用されています。しかし日本では使用されているスプリットワクチンではこの分泌型IgA抗体は作られません。理想のワクチンとしては感染防御のIgA抗体と重症化予防のIgG抗体両方が作られるワクチンです。現在、両方の効果を期待した、全粒子不活化ワクチンの経鼻接種が開発中です。

【9月2日(火)】  
午前10時30分~午後1時30分  
場城山公民館実習室  
【定】16人(申込先着順)  
【持】付き添いの方の参加は不可  
【申】※学齢前のお子さんの保育を実施します(申込先着10人)。  
【限】申込時にご確認ください。

【9月2日、11月4日、平成27年1月27日、3月10日(いずれも火曜日)】  
【時】午前10時~11時30分に直接ご来場ください。  
【場】保健センター

東京ヴェルディ 今月のホームゲーム 市民シートで応援しよう!

8月24日(日)午後6時~VS横浜FC 味の素スタジアム

103-3512-1969

東京ヴェルディ1969フットボールクラブ(株)稲城市民シート係