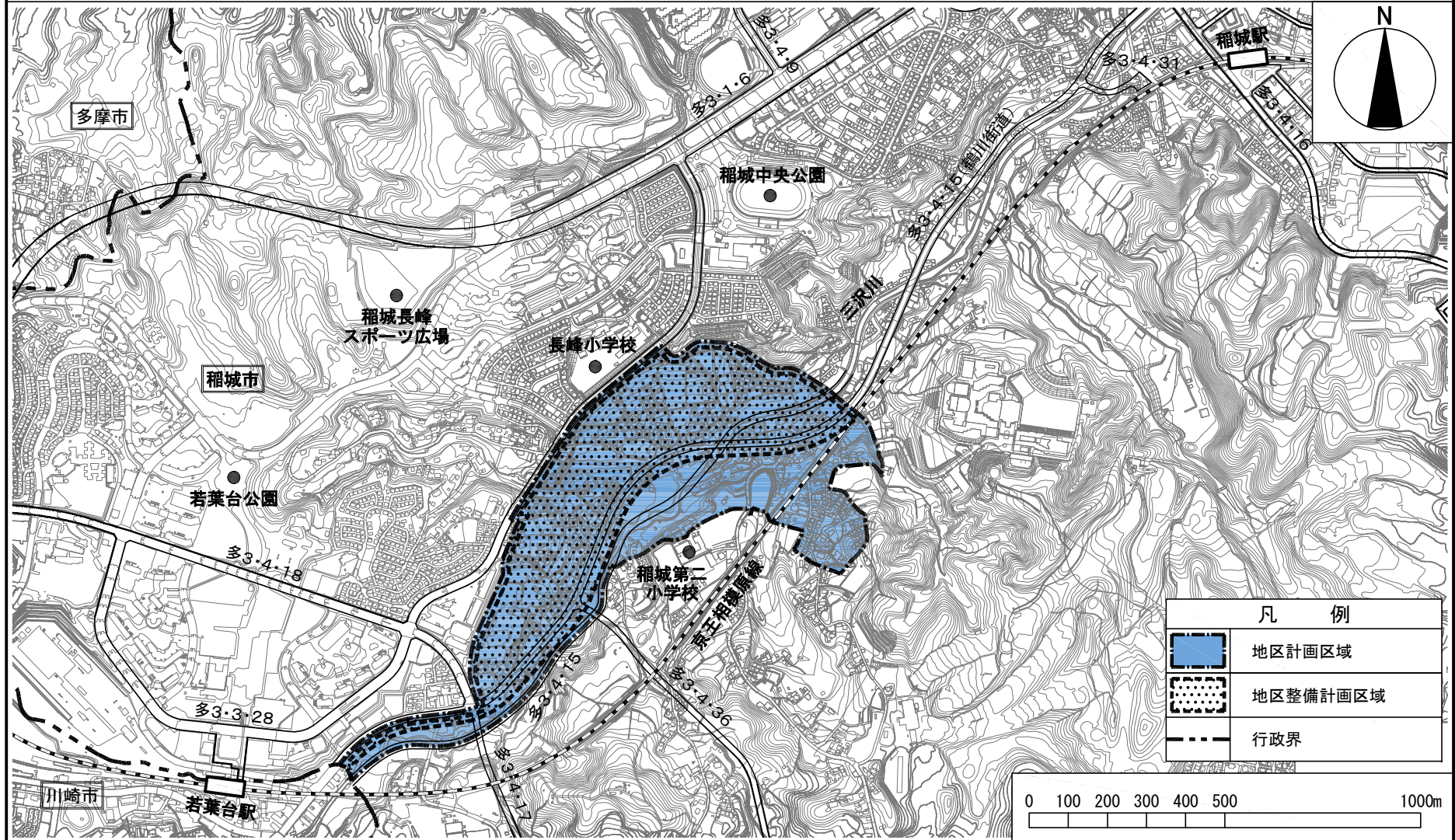
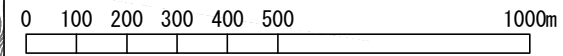


# 多摩都市計画地区計画 坂浜西地区地区計画 位置図

[稲城市決定]



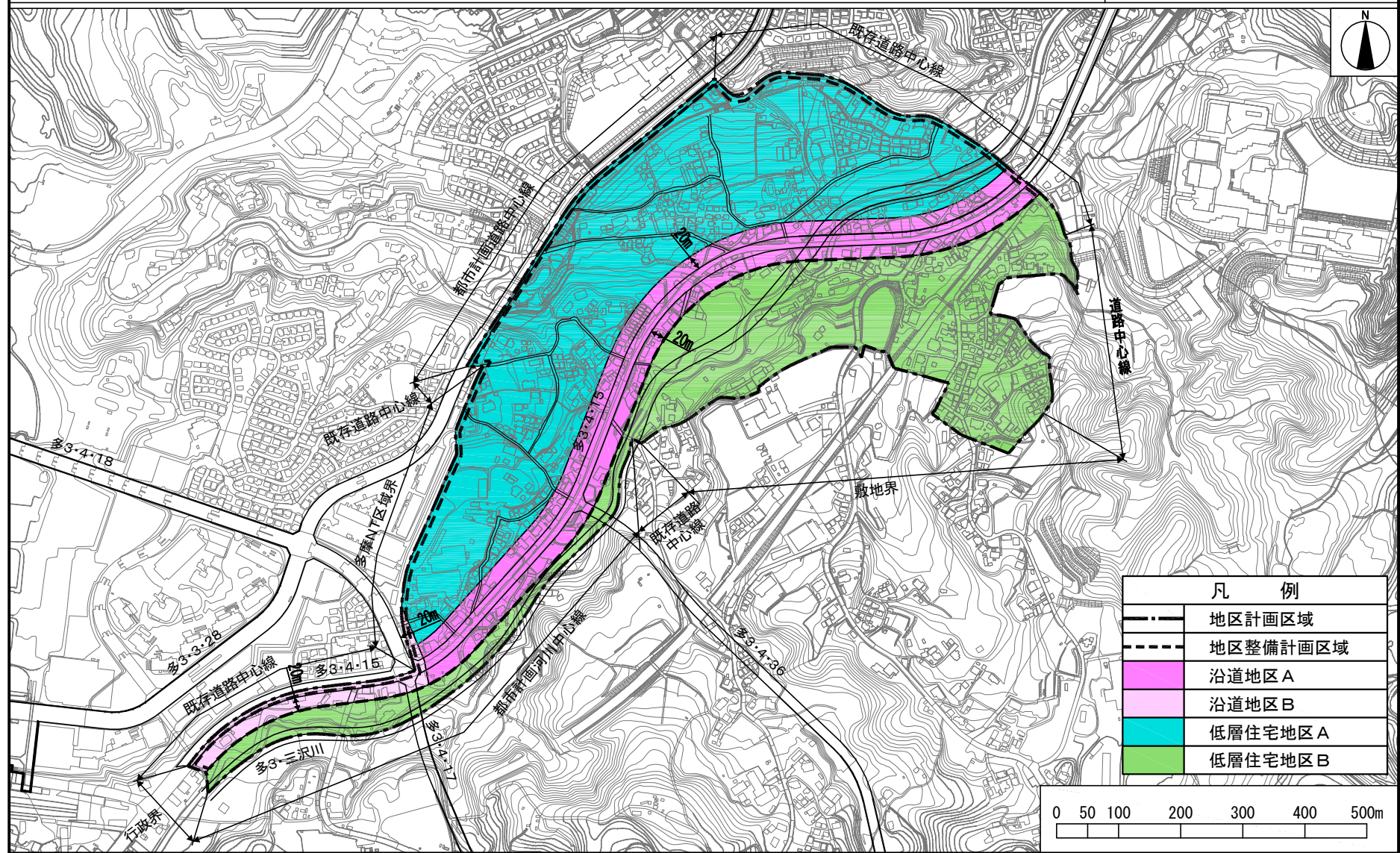
凡 例	
	地区計画区域
	地区整備計画区域
	行政界



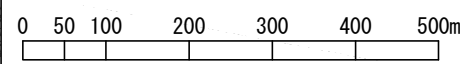
# 多摩都市計画地区計画 坂浜西地区地区計画

## 計画図 1

[稲城市決定]



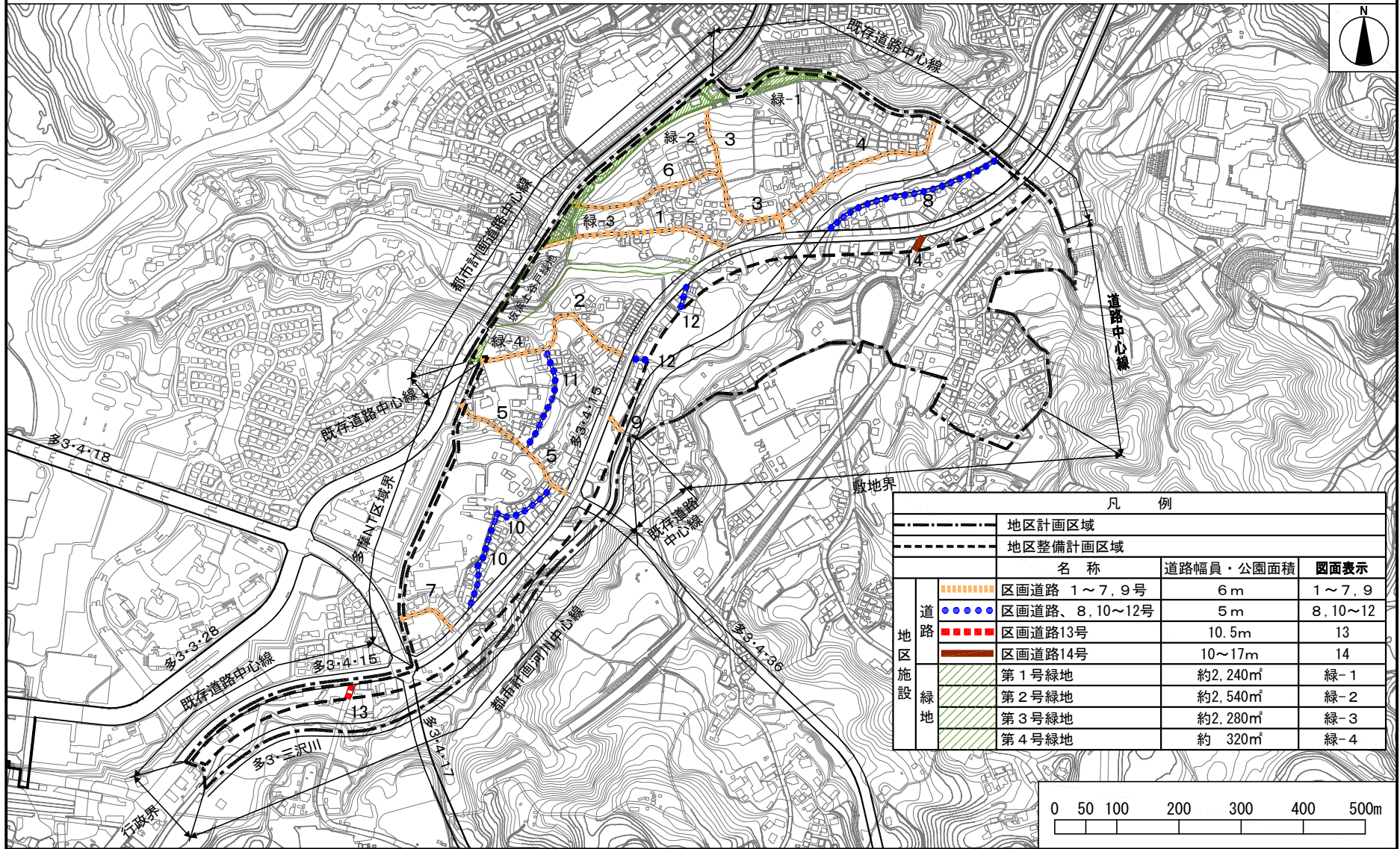
凡 例	
	地区計画区域
	地区整備計画区域
	沿道地区A
	沿道地区B
	低層住宅地区A
	低層住宅地区B



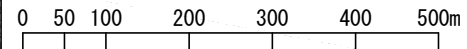
# 多摩都市計画地区計画 坂浜西地区地区計画

## 計画図 2

[稲城市決定]



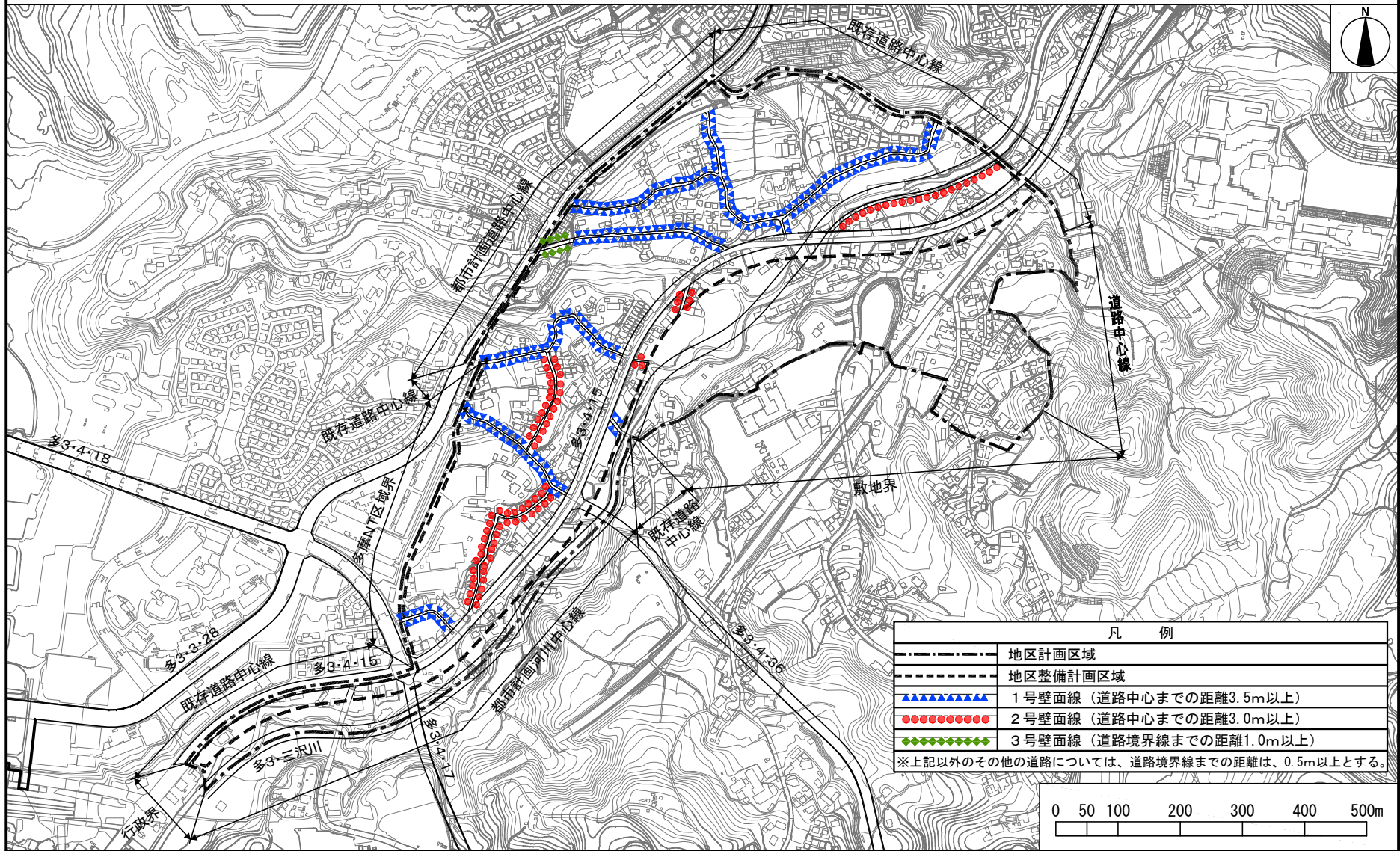
凡 例				
----- 地区計画区域				
----- 地区整備計画区域				
		名称	道路幅員・公園面積	図面表示
道路	-----	区画道路 1~7, 9号	6m	1~7, 9
	-----	区画道路、8, 10~12号	5m	8, 10~12
	-----	区画道路13号	10.5m	13
	-----	区画道路14号	10~17m	14
地区 施設	-----	第1号緑地	約2,240㎡	緑-1
	-----	第2号緑地	約2,540㎡	緑-2
	-----	第3号緑地	約2,280㎡	緑-3
	-----	第4号緑地	約 320㎡	緑-4



多摩都市計画地区計画  
坂浜西地区地区計画

計画図 3

〔稲城市決定〕



凡 例	
	地区計画区域
	地区整備計画区域
	1号壁面線（道路中心までの距離3.5m以上）
	2号壁面線（道路中心までの距離3.0m以上）
	3号壁面線（道路境界線までの距離1.0m以上）
※上記以外のその他の道路については、道路境界線までの距離は、0.5m以上とする。	

